

# NANO-CERAMIC®



WWW.NANO-CERAMIC.COM INDUSTRIAL PROTECTIVE COATINGS



تنظيف و حماية

## ما الذي يجعل طلاء النانو سيراميك نظام بشكل دائم؟

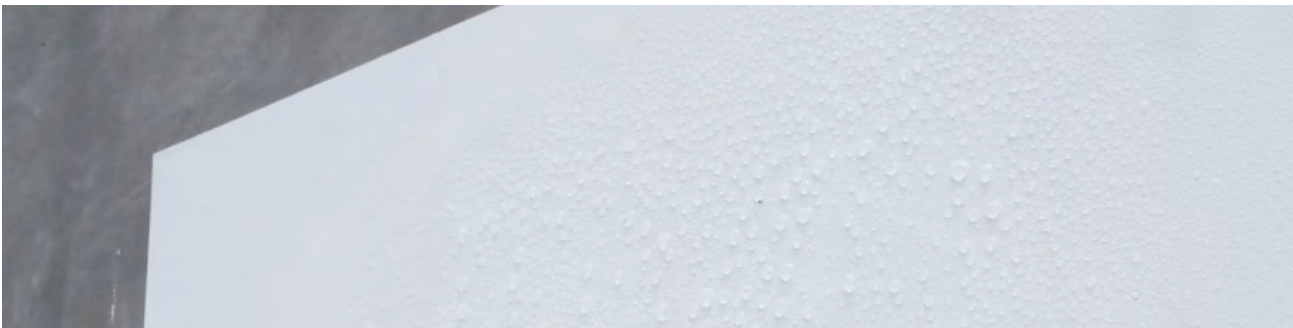
نظام الطلاء الدائم NANO-CERAMIC هو أحدث جيل من الطلاء الواقي الذي يحوّل الطلاء إلى سيراميك صلب ، مما يوفر مقاومة فائقة للخدش وحماية شبه دائمة لجميع الأسطح الخارجية أو الداخلية. يتميز نظام الطلاء الدائم NANO-CERAMIC بمقاومته 300 درجة مئوية وأقوى 4 مرات من تشطيبات الطلاء التقليدية القائمة على الأكريليك ، ويمنع بشكل فعال الضرر الذي قد يؤثر على مظهر السطح الأصلي وسلامته.

## لا وجود للصيانة لعدة سنوات!

تم اختبار نظام الطلاء الدائم NANO-CERAMIC الخاص بنا بشكل صارم بواسطة مختبر مستقل وفقاً للمعايير الأوروبية للدهانات الخارجية (EN 1504-2) وفقاً لتقرير الاختبار صفحة 19 كما هو موضح أدناه.

## هل يمكن تطبيق طلاء NANO-CERAMIC على أي سطح؟

يمكن تطبيق نظام الطلاء الدائم NANO-CERAMIC بشكل مباشر أو غير مباشر على جميع أنواع الأسطح الداخلية أو الخارجية (مادة وغير ماصة) ، مثل الخرسانة والخشب والأكريليك والجبس وغيرها الكثير. وغيرها الكثير دون الحاجة إلى برايمر.



## هل نظام الطلاء الدائم بالنانو سيراميك ذاتي التنظيف؟

يوفر نظام الطلاء الدائم NANO-CERAMIC سطحًا دائمًا مانعًا للماء ، ويتم تنظيفه ذاتيًا ، ويسهل تنظيفه ويظل نظيفًا لفترة طويلة حيث لا يمكن للماء والأوساخ اختراق طبقة السيراميك ، و نظام الطلاء الدائم NANO-CERAMIC مقاوم لبخار الماء وامتصاص الماء.

## تزداد حرارة المدن اليوم بسبب تغير المناخ.

## هل يمكن أن يبرد نظام الطلاء الدائم النانو سيراميك أسفل المباني؟

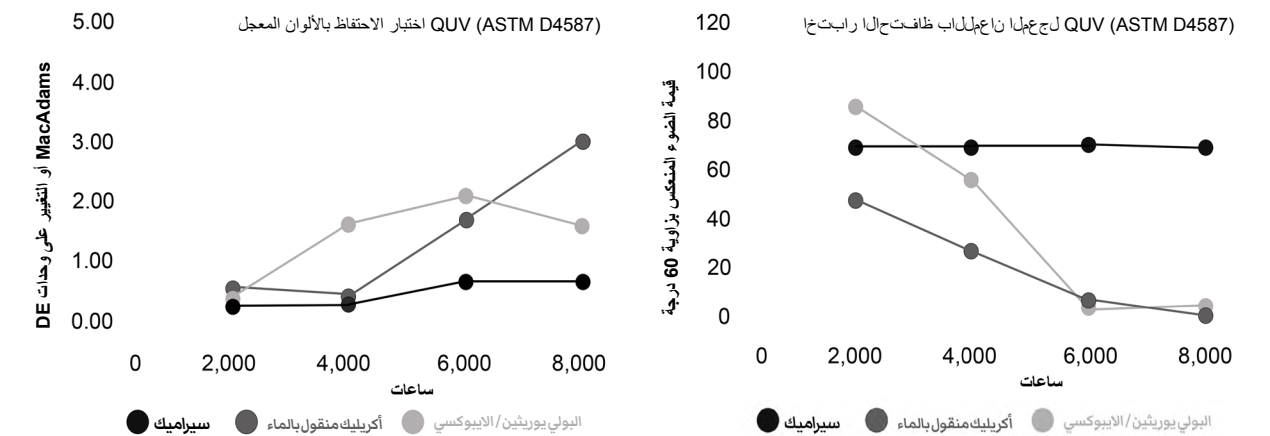
يتميز الطلاء الأبيض النانوي الثوري الأروع بخصائص عاكسة رائعة تبلغ حوالي 80% من أشعة الشمس و يحمي Coolest White Paint المباني عن طريق منع أشعة الشمس (التبريد بنسبة +/- 6 درجة مئوية) ، مما يقلل بشكل فعال من تكلفة الكهرباء السنوية و غازات الاحتباس الحراري.

يعمل الطلاء الأبيض الأكثر برودة العاكس عالي التقنية لدينا على تبريد الحرارة مما يعني تقليل تكييف الهواء وهو أروع طلاء أبيض نانو سيراميك له قيمة TSR عالية للغاية (إجمالي الانعكاس الشمسي) تبلغ 80.

## الدهانات الأخرى ببساطة غير مناسبة للبيئات الخارجية القاسية على المدى الطويل.

من أجل تجنب الخصائص التي لا يتم صيانتها بشكل جيد (تعفن الخرسانة ، والطلاء المكسور والمتأثر بالعوامل الجوية ، وما إلى ذلك) للعقود القادمة ، فإن نظام الطلاء الدائم لدينا هو ببساطة أفضل حل للحفاظ على قيمة استثمارك في مكانه الصحيح.

## متفوقة في الاحتفاظ بالألوان واللمعان



## مجموعة خاصة من كيماويات التلوين عالية الجودة مشتتة بالحاسوب في راتينج سيراميك فائق.

الجيلاتين التقليدية عبارة عن خليط مع راتنجات الإيبوكسي أو البولي يوريثين ، والتي تعد جودة الراتنجات والأصباغ منها العامل الأكثر أهمية في القوة المطلقة. يتمتع معظمها بعمر افتراضي يصل إلى 15 عامًا ، مع الاحتفاظ بالصلابة واللون واللمعان (بهت أشعة الشمس) والخلط اليدوي نحو الجودة المتسقة كونها المشكلات الأكثر شيوعًا في الحفاظ على الكائن المطلوب في مستوى جمالي مبهج.

### مقارنة الجودة مع الدهانات التقليدية

في حالة الكتابة بخط عريض ، فهذا يعني أوجه القصور الموجودة في الجودة.

ميزات	أكريليك اللاتكس الأكريليك	أكريليك الاجدران والارضيات	ايوكسي الارضيات	البولي يوريثين العزل المائي	سيراميك جميع الأسطح
التمهيدي	نعم	نعم	نعم	نعم	لا
قوة ملازمة	ضعيف	ضعيف	ضعيف	ضعيف	ممتاز
اختبار القطع العرضي	ضعيف	ضعيف	حسن	ضعيف	ممتاز
مقاومة التآكل	ضعيف	ضعيف	حسن	ضعيف	ممتاز
مقاومة الأشعة فوق البنفسجية	متوسط	متوسط	ضعيف	حسن	ممتاز
عوامل الغلاف الجوي الاصطناعية	ضعيف	ضعيف	حسن	حسن	ممتاز
الاحتفاظ بالألوان	متوسط	متوسط	متوسط	ضعيف	ممتاز
احتباس اللمعان	ضعيف	ضعيف	ضعيف	ضعيف	ممتاز
مقاومة كيميائية	حسن	حسن	حسن	ضعيف	ممتاز
هجوم كيميائي شديد	ضعيف	ضعيف	متوسط	ضعيف	ممتاز
مقاومة درجات الحرارة	60 درجة مئوية	91 درجة مئوية	177 درجة مئوية	263 درجة مئوية	300 درجة مئوية
مقاومة الصدمة الحرارية	حسن	حسن	ضعيف	حسن	ممتاز
نفاذية ثاني أكسيد الكربون	ضعيف	ضعيف	حسن	ضعيف	ممتاز
نفاذية بخار الماء	متوسط	متوسط	حسن	متوسط	ممتاز
مقاومة امتصاص الماء	1%	1%	2%	3%	0%
الشيخوخة عند 70 درجة مئوية	ضعيف	ضعيف	حسن	متوسط	ممتاز
قوة التصاق الانسحاب	متوسط	متوسط	حسن	ضعيف	ممتاز
مقاومة التأثير	متوسط	متوسط	حسن	ضعيف	ممتاز
مكافحة الكتابة على الجدران	لا	لا	لا	لا	نعم
مكافحة النمل الأبيض (خشب)	لا	لا	لا	لا	نعم
التنظيف الذاتي كاره للماء	لا	لا	لا	لا	نعم
سهل التنظيف	لا	لا	لا	لا	نعم
إجمالي الانعكاس الشمسي (TSR)	60 (أبيض)	60 (أبيض)	60 (أبيض)	60 (أبيض)	88 (أبيض)
العمر المتوقع في سنوات	7	7	15	15	30

## خطة حماية الطلاء الدائم للمعدات الثقيلة



### برايمر غني بالزنك

(أسطح فولاذية / ألمنيوم)  
يجب أن يمر التمهيدي  
ASTM D3359  
اختبار التصاق 5.

### أسطح قشر البيض 1K 2K



[SI15-SI13]

رسم الألوان  
25/30 سنة + حماية

يجب استخدام أساس غني بالزنك في حالة وجود مشاكل في الركيزة أو ظروف تآكل!

### طلاء واضح 2K



[SI11-SI12]

معطف فوق  
30 سنة + حماية

### أقوى طلاء أبيض 2K



[SI21-SI22]

رسم الألوان  
25 سنة + حماية

### طلاء محكم شفاف 2K



[SI31]

رسم الألوان  
30 سنة + حماية

إذا كنت ترغب في تلوين طبقة علوية شفافة بلون مخصص ، فإن آلة الصيغ تختار تلقائيًا بين SI11Transparent أو SI21 Medium White

وهذا يضمن أعلى جودة للخليط النهائي بالاشتراك مع الاستخدام الأكثر اقتصادا للأصباغ الملونة.





## SI12/SI11 2-Component (2K)

### طلاء سيراميك شفاف للأسطح اللامعة



كيف تستعمل: صفحة 10

المادة رقم: SI122000 2L / 2.000gr - لمعان شفاف SI112000 2L / 1.900gr ماتي شفافة  
الاستهلاك: 3 طبقات +/- 270 غرام / م 2 - 285 مل / م 2 75 ميكرون = 7 م 2  
المساحة التي يمكن الوصول إليها: طبقتان: +/- 180 غرام / م 2 - 190 مل / م 2 50 ميكرون = 14 م 2  
طبقة واحدة: +/- 90 غرام / م 2 - 95 مل / م 2 25 ميكرون = 21 م 2  
صلابة: H9

SI12/SI11 هو نظام طلاء قوي بشكل لا يصدق مكون من مكونين التي تشكل مصفوفة متينة من الروابط الجزيئية (التحول إلى السيراميك) مما يؤدي إلى حماية دائمة للسطح.

ثلاث خطوات بسيطة: تنظيف ، تجفيف ، وتطبيق.

يصد بسهولة الماء والأوساخ والغبار والملوثات.  
هذا الطلاء مقاوم للماء بشكل دائم.  
يعيد التشطيبات التالفة ويقلل من فترات التنظيف.  
مقاومة لجميع أنواع الكيماويات والأشعة فوق البنفسجية.  
خصائص متفوقة لمكافحة التلوث ومقاومة التآكل.  
يمكن أن يتحمل هذا الطلاء درجات حرارة تصل إلى 300 درجة مئوية.

ستدوم بشكل دائم لمدة تصل إلى 30 عامًا +



سهولة التطبيق  
قابل لإعادة الطلاء



خفض تكاليف الصيانة



مضاد لبقع الماء  
مضاد للتآكل



طبقة دائمة  
طارد من الماء



التنظيف الذاتي  
يبقى نظيف لفترة أطول



مقاومة الصدمات الحرارية



مقاومة للوزن  
1 كجم / م



يحمي لك استثماراتك



## SI22/SI21 2-Component (2K)

### قوي (متوسط) البياض لمعان علوي / قابل للتلوين



طريقة الاستخدام: انظر الصفحة 10

كود المنتج: SI212500 2L / 2.500gr لمعان أبيض SI212500 2L / 2.400gr ماتي بياض  
الاستهلاك: 3 طبقات +/- 200 غرام / م 2 - 165 مل / م 2 90 ميكرون = 12 م 2  
المساحة التي يمكن الوصول إليها: طبقتان +/- 130 غرام / م 2 - 110 مل / م 2 60 ميكرون = 16 م 2  
طبقة واحدة: +/- 65 جم / م 2 - 55 مل / م 2 30 ميكرون = 24 م 2  
صلاب: H9

SI22/SI21 هو نظام طلاء قوي بشكل لا يصدق مكون من مكونين التي تشكل طبقة متينة من الروابط الجزيئية (التحول إلى السيراميك) مما يؤدي إلى حماية دائمة للسطح.

ثلاث خطوات بسيطة: تنظيف ، تجفيف ، وتطب

يق.

يصد بسهولة الماء والأوساخ والغبار والملوثات.

هذا الطلاء لا يمتص أي ماء

مقاومة لجميع أنواع الكيماويات والأشعة فوق البنفسجية.

يمكن أن يتحمل هذا الطلاء درجات حرارة تصل إلى 300 درجة مئوية

ستستمر بشكل دائم لمدة 25 سنة +.



سهولة التطبيق  
قابل لإعادة الطلاء



خفض تكاليف الصيانة



مضاد لبقع الماء  
مضاد للتآكل



طبقة دائمة  
طارد من الماء



التنظيف الذاتي  
يبقى نظيف لفترة أطول



مقاومة الصدمات الحرارية



مقاومة للوزن  
1 كجم / م



يحمي لك استثماراتك





## SI31 2-Component (2K)

### طلاء أبيض محكم للأسطح شبه اللمعة

المادة رقم : SI31000 2L / 2.000gr لمعان شفاف

الاستهلاك: 3 طبقات +/- 222 غرام / م<sup>2</sup> - 222 مل / م<sup>2</sup> 90 ميكرون = 9 م<sup>2</sup>

المساحة التي يمكن الوصول إليها: طبقتان +/- 111 غرام / م<sup>2</sup> - 111 مل / م<sup>2</sup> 60 ميكرون = 18 م<sup>2</sup>

طبقة واحدة: +/- 74 جم / م<sup>2</sup> - 74 مل / م<sup>2</sup> 30 ميكرون = 27 م<sup>2</sup>

صلابة: H9

تستخدم ل: الألياف الزجاجية والصلب والألمنيوم والبلاستيك والخشب  
مجالات التطبيق: البحرية ، الخارجية ، الداخلية

SI31 عبارة عن طلاء سيراميك شفاف قائم على المذيبات، مرتبط بمنشط سيراميك، متوفر بشبه لامع ويتضمن جزيئات نانوية قابلة للرش. يشتهر هذا الطلاء بمتانته الاستثنائية، ويمكن تطبيقه بسهولة على أي سطح عضوي دون الحاجة إلى مادة تمهيدية. تصميمه المحكم يجعله مثاليًا لاحتياجات مقاومة الانزلاق.

يطرد الماء والأوساخ والغبار والملوثات بسهولة.

هذا الطلاء له تأثير مسعور المعلقة.

مقاومة لجميع أنواع المواد الكيميائية والأشعة فوق البنفسجية.

يمكن لهذا الطلاء أن يتحمل درجات حرارة تصل إلى 300 درجة مئوية.

صفر امتصاص، مقاوم للماء، عزل ورفض الحرارة

مدة الحياة المتوقعة تصل إلى 20 عامًا+.

ستدوم بشكل دائم لمدة تصل



طريقة الاستخدام : انظر الصفحة 31



سهولة التطبيق  
قابل لإعادة الطلاء



خفض تكاليف الصيانة



مضاد لبقع الماء  
مضاد للتآكل



طبقة دائمة  
طارد من الماء



التنظيف الذاتي  
يبقى نظيف لفترة أطول



مضاد للخدش



مقاومة الأوزان  
1 كجم / 1 م



يحمي لك استثمارك



## SI15 (1K) / SI13 (2K)

### أروع دهان أبيض لأسطح قشر البيض

المادة رقم : SI132000 2L / 3.300gr SI152000 2L / 3.000gr

الاستهلاك: طبقتان +/- 235 غرام / م<sup>2</sup> - 143 مل / م<sup>2</sup> 90 ميكرون = 14 م<sup>2</sup>

المساحة التي يمكن الوصول إليها: طبقة واحدة +/- 118 غرام / م<sup>2</sup> - 72 مل / م<sup>2</sup> 45 ميكرون = 28 م<sup>2</sup>

صلابة: H5/H7

تستخدم ل: الخرسانة والصلب والخشب والاكريليك والجبس

مجالات التطبيق: المباني ، الأنفاق ، الجدران ، الأسقف ، الخارجية ، الديكورات الداخلية



طريقة الاستخدام : انظر الصفحة 10



سهولة التطبيق  
قابل لإعادة الطلاء



خفض تكاليف الصيانة



مضاد لبقع الماء  
مضاد للتآكل



طبقة دائمة  
طارد من الماء



التنظيف الذاتي  
يبقى نظيف لفترة أطول



مقاومة الصدمات الحرارية



مقاومة للوزن  
1 كجم / 1 م



يحمي لك استثمارك

SI15/SI13 هو نظام طلاء قوي بشكل لا يصدق مكون من مكونين

التي تشكل طبقة متينة من الروابط الجزيئية (التحول إلى السيراميك) مما يؤدي إلى حماية دائمة للسطح.

ثلاث خطوات بسيطة: تنظيف ، تجفيف ، وتطبيق

يصد الماء والأوساخ والغبار والملوثات بسهولة

هذا الطلاء لا يمتص أي ماء

مقاومة لجميع أنواع الكيماويات والأشعة فوق البنفسجية

يمكن أن يتحمل هذا الطلاء درجات حرارة تصل إلى 300 درجة مئوية

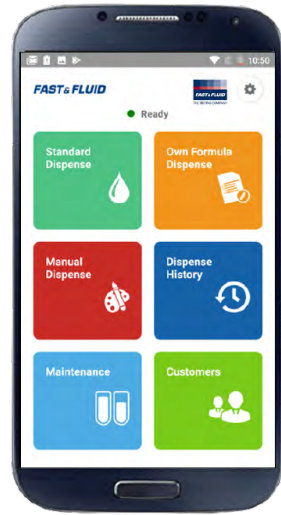
ستدوم بشكل دائم لمدة تصل إلى 20/25 عامًا+.



## !!! لم يكن خلط الألوان بهذه السهولة من قبل

-هي النسخة المعيارية من سلسلة الموزعات المشهورة ، وهي مكلفة للغاية X- SMART فعالة وسهلة التشغيل ، مع صيانة منخفضة

يتميز خلط الألوان هذا بتصميم قوي وبدون أنبوبي ، وقد تم تصنيعه باستخدام تقنية مضخة حاصلة على براءة اختراع لتقليل النفايات) وميزات متطابقة ، مما يجعلها موزعًا متقدمًا للغاية ، (بشكل مثالي) مناسبة لخفض القدرة.



X-SMART هو تطبيق ألوان محمول مبتكر قائم على السحابة ومتوافق مع موزع Prisma-RT. إنه يجلب أفضل التقنيات اللاسلكية دون تكاليف الاستثمار المرتبطة بها في الأجهزة لا يتعين على العملاء توفير أجهزة الكمبيوتر وغيرها من الملحقات أو إعداد الخوادم ، مما يلغي الحاجة إلى عمليات التثبيت والتكوين المعقدة والمستهلكة للوقت الذي هذا في إصلاح الأسعار والضرائب ويمكنه طباعة الملصقات Prisma-RT يساعد جهاز Wi-Fi عبر شبكة



X-SMART  
لوحة المثبت

## مادة كيميائية تلوين عالية الجودة 16



Titanium White  
Masstone   
Tint   
844-0061 4L



Quinacridone Red  
Masstone   
Tint   
844-0451 1L



Scarlet Red  
Masstone   
Tint   
844-0526 1L



Lead Free Orange  
Masstone   
Tint   
844-0982 1L



Trans Red Oxide  
Masstone   
Tint   
844-1054 1L



Red Oxide  
Masstone   
Tint   
844-1063 1L



Burnt Umber  
Masstone   
Tint   
844-1352 1L



Trans Yellow Oxide  
Masstone   
Tint   
844-1852 1L



Yellow Oxide  
Masstone   
Tint   
844-1863 1L



Lead Free Med Yellow  
Masstone   
Tint   
844-2555 1L



Yellow  
Masstone   
Tint   
844-2826 1L



Organic Yellow  
Masstone   
Tint   
844-2852 1L



PHTHALO Green  
Masstone   
Tint   
844-5558 1L



Quinacridone Violet  
Masstone   
Tint   
844-9451 1L



Lamp Black  
Masstone   
Tint   
844-9955 1L



PHTHALO BLUE  
Masstone   
Tint   
844-7262 1L



## بطاقة اللون

## تحتاج الألوان الأخرى إلى 100 كجم على الأقل

سكني	صنعي	البحرية	شيج	أدنى مانع للحشفت
<p>813 (القرم الأبيض المشطوب مسطح) 20/60 درجة</p> <p>815 (القرم الأبيض المشطوب مسطح) 20/60 درجة</p> <p>821 (أبيض لامع 20/60 درجة)</p> <p>822 (أبيض محكم غير لامع 20/60 درجة)</p>	<p>811 (لحمه شفاف 20/60) 51/78 درجة</p> <p>812 (أحمر لامع 20/60) 49/77 درجة</p> <p>822 (أحمر لامع غير لامع 20/60) 33/59 درجة</p>	<p>812 (أحمر لامع 20/60) 11/21 درجة</p> <p>841 (أبيض شبه لامع محكم 20/60) 41/69 درجة</p> <p>842 (أبيض محكم غير لامع 20/60) 11/21 درجة</p>	<p>831 (لحمه شفاف محكم 20/60) 41/69 درجة</p> <p>833 (السود شبه لامع محكم 20/60) 41/69 درجة</p>	<p>814 (اللون 407/20) 31/41 درجة</p>
<p>الأصلي</p>	<p>الأصلي</p>	<p>الأصلي</p>	<p>الأصلي</p>	<p>الأصلي</p>
<p>أزرق أبيض</p>	<p>شفاف</p>	<p>أزرق أبيض</p>	<p>الزهر الأحمر</p>	<p>شفاف</p>
<p>RAL 9001</p>	<p>RAL 1026</p>	<p>RAL 9010</p>	<p>RAL 3000</p>	<p>RAL 9005</p>
<p>كريم أبيض</p>	<p>أصفر مضيء</p>	<p>أبيض لامع</p>	<p>بورجوندي</p>	<p>أسود كالتصميم</p>
<p>RAL 9002</p>	<p>RAL 3000</p>	<p>RAL 9001</p>	<p>RAL 7036</p>	<p>RAL 6451</p>
<p>أبيض رمادي</p>	<p>الزهر الأصفر</p>	<p>كريم أبيض</p>	<p>اللاتين</p>	<p>مونتوبوليه جرين</p>
<p>RAL 9003</p>	<p>RAL 9005</p>	<p>RAL 9023</p>	<p>RAL 9006</p>	<p>RAL 7015</p>
<p>إشارة بيضاء</p>	<p>أسود كالتصميم</p>	<p>أزرق بعيد</p>	<p>أسود كالتصميم</p>	<p>البحر الرمادي الداكن</p>
<p>RAL 9004</p>	<p>RAL 1004</p>	<p>RAL 1028</p>	<p>RAL 9018</p>	<p>RAL 7024</p>
<p>إشارة سوداء</p>	<p>[Cat] أصفر ذهبي</p>	<p>حافلة مدرسية صفراء</p>	<p>أزرق فيروزي</p>	<p>رمادي جرافيت</p>
<p>RAL 9005</p>	<p>RAL 6002</p>	<p>RAL 7001</p>	<p>RAL 6027</p>	<p>RAL 1015</p>
<p>أسود كالتصميم</p>	<p>[LD Devoe] ورقه خضراء</p>	<p>فضي رمادي</p>	<p>أخضر فاتح</p>	<p>رمال الصحراء</p>
<p>RAL 9006</p>	<p>RAL 7035</p>	<p>RAL 1015</p>	<p>RAL 9000</p>	<p>كافويج</p>
<p>الغوسيوم أبيض</p>	<p>رمادي فاتح</p>	<p>العاج الفاتح</p>	<p>البنفسجي الأزرق</p>	<p>كافويج</p>
<p>RAL 9007</p>	<p>RAL 7011</p>	<p>RAL 9016</p>	<p>RAL 5012</p>	<p>كافويج</p>
<p>ألمنيوم رمادي</p>	<p>رمادي غامق</p>	<p>أبيض لامع</p>	<p>أزرق فاتح</p>	<p>كافويج</p>
<p>RAL 9010</p>	<p>RAL 7001</p>	<p>RAL 9001</p>	<p>RAL 5002</p>	<p>كافويج</p>
<p>أبيض لامع</p>	<p>الرمادي الفضي</p>	<p>كريم</p>	<p>أوتوماتازين بلو</p>	<p>التصميم الفني الداكن</p>
<p>RAL 9011</p>	<p>RAL 8002</p>	<p>RAL 1001</p>	<p>RAL 5013</p>	<p>RAL 6022</p>
<p>أسود جرافيت</p>	<p>إشارة بني</p>	<p>اللون البني</p>	<p>البالوت الأزرق</p>	<p>زيتون دراب</p>
<p>RAL 9016</p>	<p>RAL 8025</p>	<p>RAL 1020</p>	<p>RAL 5005</p>	<p>زيتون دراب</p>
<p>حركة المرور البيضاء</p>	<p>بني فاتح</p>	<p>زيتون أسفر</p>	<p>إشارة زرقاء</p>	<p>سائرة داكنة جدا</p>
<p>RAL 9018</p>	<p>RAL 3015</p>	<p>RAL 3000</p>	<p>RAL 3004</p>	<p>RAL 6031</p>
<p>برديا بيضاء</p>	<p>وردي فاتح</p>	<p>الزهر الأصفر</p>	<p>شفاف مائي</p>	<p>حجر الضوء</p>
<p>RAL 9022</p>	<p>RAL 9007</p>	<p>RAL 9010</p>	<p>RAL 7031</p>	<p>RAL 6031</p>
<p>لؤلؤي رمادي فاتح</p>	<p>بامستيل بلو</p>	<p>أبيض لامع</p>	<p>رمادي مازق</p>	<p>حجر الضوء</p>
<p>RAL 9023</p>	<p>RAL 4009</p>	<p>RAL 9001</p>	<p>RAL 9006</p>	<p>RAL 6451</p>
<p>لؤلؤي رمادي غامق</p>	<p>البنفسجي البامستيل</p>	<p>الزهر الأصفر</p>	<p>أسود كالتصميم</p>	<p>مونتوبوليه جرين</p>
<p>RAL 1000</p>	<p>RAL 6027</p>	<p>RAL 9005</p>	<p>RAL 6006</p>	<p>RAL 7015</p>
<p>بيج أحمر</p>	<p>أخضر فاتح</p>	<p>أسود كالتصميم</p>	<p>NATO أخضر</p>	<p>البحر الرمادي الداكن</p>
<p>RAL 1001</p>	<p>RAL 7030</p>	<p>RAL 1004</p>	<p>RAL 7024</p>	<p>RAL 9008</p>
<p>اللون البيج</p>	<p>الاستجاب الرمادي</p>	<p>[Cat] أصفر ذهبي</p>	<p>رمادي جرافيت</p>	<p>رمادي مازق [RAF]</p>
<p>RAL 1002</p>	<p>RAL 1036</p>	<p>RAL 6002</p>	<p>RAL 1015</p>	<p>RAL 7004</p>
<p>أصفر رمادي</p>	<p>ذهب لؤلؤي</p>	<p>[LD Devoe] ورقه خضراء</p>	<p>رمال الصحراء</p>	<p>إشارة رمادي</p>
<p>RAL 1011</p>	<p>RAL 8029</p>	<p>RAL 7035</p>	<p>RAL 9000</p>	<p>RAL 7004</p>
<p>بني بيج</p>	<p>نحاس لؤلؤي</p>	<p>رمادي فاتح</p>	<p>كافويج</p>	<p>إشارة رمادي</p>
<p>RAL 1013</p>	<p>RAL 4012</p>	<p>RAL 7011</p>	<p>RAL 5012</p>	<p>RAL 7004</p>
<p>لؤلؤة بيضاء</p>	<p>بيل بلاتيني</p>	<p>رمادي غامق</p>	<p>أزرق فاتح</p>	<p>إشارة رمادي</p>
<p>RAL 1014</p>	<p>RAL 5025</p>	<p>RAL 7001</p>	<p>RAL 5002</p>	<p>إشارة رمادي</p>
<p>عاج</p>	<p>لؤلؤة الجنتيانا الزرقاء</p>	<p>الرمادي الفضي</p>	<p>أوتوماتازين بلو</p>	<p>إشارة رمادي</p>
<p>RAL 1015</p>	<p>RAL 6036</p>	<p>RAL 8002</p>	<p>RAL 5013</p>	<p>إشارة رمادي</p>
<p>العاج الفاتح</p>	<p>المصيق اللؤلؤي الأخضر</p>	<p>إشارة بني</p>	<p>البالوت الأزرق</p>	<p>إشارة رمادي</p>
<p>RAL 9017</p>	<p>RAL 8016</p>	<p>RAL 8025</p>	<p>RAL 5005</p>	<p>إشارة رمادي</p>
<p>حركة المرور السوداء</p>	<p>الماهوغي البني</p>	<p>بني فاتح</p>	<p>إشارة زرقاء</p>	<p>إشارة رمادي</p>

# SIX1

2-Component (2K)

برايمر إيبوكسي بولي أميد  
شديد التحمل - مضاد للتآكل

المادة رقم: SIX15000 5L / 4.800gr SIX11250 1.25L / 1.200gr

المساحة التي يمكن الوصول إليها: طبقتان +/- 240 غرام / م<sup>2</sup> - 250 مل / م<sup>2</sup> 210 ميكرون = 5 م<sup>2</sup>

طبقة واحدة: +/- 120 جم / م<sup>2</sup> - 125 مل / م<sup>2</sup> 125 ميكرون = 10 م<sup>2</sup>

صلابة: H5

الألوان: أبيض، رمادي، أو RAL (الحد الأدنى للطلب RAL: 250 قطعة، سعة 5 لترات)

يمكن تطبيق النظام بشكل مباشر أو غير مباشر على: الخرسانة والفلوئز والألمنيوم والألياف الزجاجية والأسطح العضوية الأخرى مجال التطبيق: المباني، البحرية، المطارات، الهياكل البحرية، الجسور

SIX1 هو أساس إيبوكسي بولي أميد قائم على المذيبات. يُستخدم هذا الأساس لحماية الخرسانة، والفلوئز المقاوم للصدأ، والمجلفن، والفلوئز الكربوني، والفلوئز السبائكي، والألمنيوم من التآكل في الظروف المسببة للتآكل، ويتميز بتماسك ممتاز مع جميع الأسطح العضوية وجميع طبقات السيراميك العلوية. يمكن تطبيق هذا الأساس في رطوبة نسبية تتراوح بين 40% و80%، ويمكن طلاؤه خلال 8 ساعات عند درجة حرارة 30 درجة مئوية، وساعة واحدة عند درجة حرارة 60 درجة مئوية.



# SIX2

2-Component (2K)

برايمر سطحي من الألكيد الأكريليكي  
معدّل السطح الأملس

المادة رقم: SIX25000 5L / 4.800gr SIX21250 1.25L / 1.200gr

المساحة التي يمكن الوصول إليها: طبقتان +/- 60 غرام / م<sup>2</sup> - 200 مل / م<sup>2</sup> 210 ميكرون = 6 م<sup>2</sup>

طبقة واحدة: +/- 30 جم / م<sup>2</sup> - 100 مل / م<sup>2</sup> 105 ميكرون = 12 م<sup>2</sup>

صلابة: H3

الألوان: شفاف

يمكن تطبيق النظام بشكل مباشر أو غير مباشر على: مباني الفلوئز والألمنيوم والخشب والألياف الزجاجية وأنظمة الطلاء القديمة

مجال التطبيق: المباني والفنادق والمسكن الخاصة وما إلى ذلك.

طبقة أساسية من مكونين) مناسب لتطبيقات إعادة التشطيب التلقائي، والطلاء) عالي الجودة SIX2 2 طلاء أساس SIX2 البحري، والصناعي التي تتطلب سطحًا أملسًا. يتميز هذا البرايمر بتماسك ممتاز مع جميع الأسطح العضوية وجميع طبقاتنا الخزفية العلوية. يمكن تطبيق البرايمر في رطوبة نسبية تتراوح بين 30% و80%، ويمكن طلاؤه خلال 4 ساعات عند درجة حرارة 30 درجة مئوية، وساعة واحدة عند درجة حرارة 60 درجة مئوية



برايمر شديد التحمل - برايمر ناعم





# SIX3

2-Component (2K)

حشو الخشب والحجر من مادة البولي يوريثين  
معدّل السطح - مُخفّف الامتصاص

المادة رقم: SIX31500 1.5L / 1.400gr لمعان شفافم 2

المساحة التي يمكن الوصول إليها: طبقتان +/- 60 غرام / م 2 - 185 مل / م 2 175 ميكرون = 8 م 2

طبقة واحدة: +/- 30 جم / م 2 - 95 مل / م 115 ميكرون = 12 م 2

صلابة: H4

يمكن تطبيق النظام بشكل مباشر أو غ ير مباشر على: الخشب والحجر الطبيعي والأسطح العضوية الأخرى  
مجال التطبيق: المباني والبحرية والفنادق والمسكن الخاصة وما إلى ذلك.

SIX3 هو معجون تعبئة خشب شفاف قائم على المذيبات، يُستخدم هذا البرايمر لتعديل سطح الخشب أو الحجر الطبيعي لتقليل الامتصاص الشعري، ويتمتع بتصاق ممتاز مع جميع الركائز العضوية ومع أحد الطلاءات العلووية الخزفية لدينا. يمكن تطبيق البرايمر في نسبة رطوبة نسبية تتراوح بين 40-80%.



## برايمر للخشب أو الحجر الطبيعي - برايمر أكريليك

# SIX4

1-Component (2K)

برايمر أكريليك قائم على الماء  
معدّل جميع الأسطح

المادة رقم: SIX41000 1L / 1.200gr - SIX44000 4L / 4.800gr لمعان شفافم 2

المساحة التي يمكن الوصول إليها: طبقتان +/- 60 غرام / م 2 - 200 مل / م 2 240 ميكرون = 5 م 2

طبقة واحدة: +/- 30 جم / م 2 - 100 مل / م 120 ميكرون = 10 م 2

صلابة: H3

الألوان: أبيض، رمادي، أو RAL (الحد الأدنى للطلب RAL: 250 قطعة، سعة 5 لترات)

يمكن تطبيق النظام بشكل مباشر أو غير مباشر على: الخرسانة والخشب والجدران الجافة والدهانات القديمة القائمة على الماء

مجال التطبيق: المباني والجدران والأسقف الداخلية والخارجية



برايمر أكريليك مائي عالي الجودة متعدد الاستخدامات يعمل كبرايمر وختم للأسطح، مع التصاق ممتاز، وقدرة على SIX4 حجب البقع، وتغطية فعالة. مثالي للأسطح الداخلية والخارجية، حيث يلتصق بالأسطح اللامعة دون الحاجة إلى صنفرة، ويمنع البقع بفاعلية، ويوفر أساسًا ناعمًا لأي طلاء علوي قائم على المذيبات أو الماء.

# SIX5 2-Component (2K)



## معجون البوليمر فائقة النعومة - قابلة للصفرة

المادة رقم: SIX51000 1kg لمعان شفاف 2

المساحة التي يمكن الوصول إليها: طبقتان +/- 60 جرام / م<sup>2</sup> - 185 مل / م<sup>2</sup> 175 ميكرون = 8 م<sup>2</sup>

طبقة واحدة: +/- 30- جم / م<sup>2</sup> - 95 مل / م<sup>2</sup> 115 ميكرون = 2 م<sup>2</sup>

صلابة: H4

الألوان: رمادي

يمكن تطبيق النظام بشكل مباشر أو غير مباشر على: المعادن والخشب والألياف الزجاجية والخرسانة والبلاستيك مجال التطبيق: المباني والموانئ البحرية والمطارات والمنشآت البحرية والجسور والمسكن الخاصة وما إلى ذلك.



SIX5 عبارة عن معجون إيبوكسي عالي الجودة مكون من مكونين لتطبيقات إعادة التشطيب التلقائي والطلاء البحري والصناعي.

مجموعة الركيزة  
طلاء ودهاناً مختلفاً 16



DEMOSKIT

جميع منتجاتنا مُنتجة وفقاً لقواعد الاتحاد الأوروبي/وكالة المواد الكيميائية بالولايات المتحدة الأمريكية/إدارة السلامة والصحة (ECHA) الأوروبية نظام إدارة معلومات (EPA) وكالة حماية البيئة الكندية (OSHA) المهنية (WHIMS). المواد الخطرة.

## TDS و SDS ل QR امسح رمز

**NANO-CERAMIC®**  
WWW.NANO-CERAMIC.COM THE NEXT GENERATION COATINGS

**INSTRUCTIONS FOR USE:**  
Mix and use immediately to free from contamination and dirt. A 2K (2K) system can be used in case of problems with the substrate or in extreme circumstances. The Primer should also be applied in these cases.  
Mix SIX5 1000 Coating with SIX51000 (Activator), or mix in an amount equal to 1:1 (NET WEIGHT) using a scale. The surface must be thoroughly dry before application. Apply 2K Coating in a thickness of 95µm. To be applied in 2 coats after drying.  
Thickness to be determined by surface porosity.  
Let the surface dry for 24 hours. It is advisable to 1 hour after 24 hours 80% sand and the remaining 20% (Dissolution rate) should be applied after 7 days. The areas that the mixed content cannot be allowed longer than 3 hours.  
Dry to touch: 2-3 hours and completely 3-5 days (20-30°C)  
Content: 1.0L / 60oz (NET WT. 1.73 kg / 3.81 LBS)

**2K CERAMIC COATING**  
Super Durable Utilizes Nano-Technology  
UV / Chemical / 300°C / 600°F Resistant

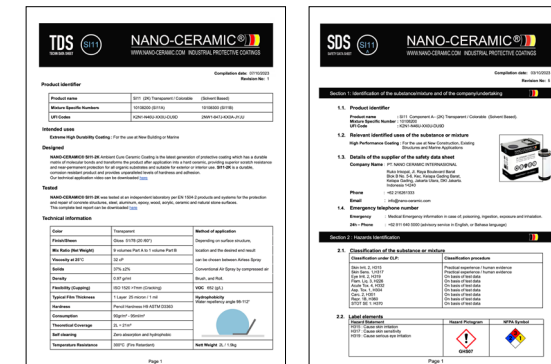
**Perfect adhesion on:**  
Fiberglass, Epoxy, Aluminum, Steel, Concrete, Stone, Wood, Asphalt, Copper  
**Content:**  
Epoxy Resin, PPSG  
Activator, Diethylene Glycol  
Sheets: SIX5 (20 807)

**WARNING: FLAMMABLE - LIQUID VAPOR AND SPRAY MIST HARMFUL EXPOSURE MAY CAUSE LUNG DAMAGE, ALLERGIC REACTION OR RESPIRATORY IRRITATION. MORE HARMFUL OR DANGEROUS THAN OTHERS. MAY CAUSE EYE, SKIN, NOSE AND THROAT IRRITATION.**

GLOSS

TRANSPARENT / COLORABLE

TRANSPARENT



## تطبيق الفيديو ونتائج الاختبار





# SOLV Thinner solvent

## لجميع أنواع دهان وطلاء السيراميك

رقم المنتج: SOLV0400 400 مل / 345 غرام، 2 SOLV2000 لتر / 1760 غرام، 5 SOLV5000 لتر / 4400 غرام.

جميع الدهانات والطلاء لدينا جاهزة للاستخدام ، في تطبيقات رش معينة ، خاصة الألوان الداكنة التي تتطلب أكثر من متوسط

صبغات الألوان ، قد يكون من الضروري استخدام مذيب قليل السمك لتحقيق التدفق الأمثل.



يمكن تخزين هذه المنتجات لمدة تصل إلى 24 شهرًا (في بيئة مظلمة جافة ومستقرة لدرجة الحرارة)

درجة حرارة المعالجة:

درجة الحرارة المحيطة: 30-5 درجة مئوية  
تجنب أشعة الشمس المباشرة والمطر و / أو الرطوبة العالية.

مهم:

قبل استخدام منتج NANO-CERAMIC ، يرجى التأكد من ارتداء معدات الحماية المناسبة. نوصي دائمًا باستخدام بدلة طلاء وقناع جهاز التنفس وقفازات من اللاتكس أو التنزير.

# RETA/ACCL Retarder / Accelerator

## علاج أبطأ أو علاج أسرع

رقم المادة: ACCL0200 200ml / 180gr / 345g SOLV0400 400ml



الزي / أدوات التطبيق:

إذا احتاج التطبيق الخاص بك إلى وقت وميض أطول (وقت أطول لبناء الطبقة بطبقة ثانية أو ثالثة ، يمكنك إضافة RETA

Retarder. في حالة رغبتك في زيادة سرعة عملية المعالجة ، يمكنك إضافة مسرع ACCL.

ل.

## الضمان الإلكتروني

ضمان جودة وموثوقية NANO-CERAMIC مضمون لمدة 10 سنوات إذا تم تطبيقه على أقصى سمك كما هو موضح في صفحة المنتج في منطقة الاستهلاك / منطقة التوفر. يغطي ضمان المنتج المحدود المشتري للتثبيت في تطبيق بناء جديد عند التثبيت بشكل احترافي أو تحت إشراف جهة تركيب معتمدة. ينطبق الضمان فقط على تطبيقات الجدران الخرسانية المشيدة حديثًا ، و فقط ضد تغير اللون أو التقشير أو التشقق أو التفكك. لا يوجد ضمان ناتج عن تشققات سطحية / خرسانية. سيتم رفض جميع المطالبات الناتجة عن مواد التنظيف الكيميائية ، بخلاف شامبو SHRE Pure Shine. الضمان ساري المفعول فقط إذا تم تسجيله بواسطة أحد المثبتين المعتمدين لدينا من خلال نموذج تسجيل الضمان الإلكتروني للوكالة.

## كيفية استخدام نظام الطلاء الدائم لدينا:

معلومات التطبيق

يمكن تطبيق الطلاءات SI11 / SI21 بشكل مباشر أو غير مباشر على جميع الأسطح (المسامية وغير المسامية) مثل الخرسانة أو الفولاذ أو الخشب أو الأكريليك أو الجبس أو الأسطح المطلية أو غير المطلية أو في الداخل أو في الخارج. سيكون السطح السفلي محميًا بشكل رائع ضد التآكل والتآكل وسيظل نظيفًا لفترة أطول. يصبح التنظيف أسرع وأسهل وأقل تكلفة لأن عوامل التنظيف الخاصة غير ضرورية. تحضير

تأكد من أن السطح خالٍ من أي ملوثات وأوساخ. يمكن استخدام برايمر غني بالزنك في حالة حدوث مشاكل مع الركييزة. تحذير يجب أن يكون السطح جافًا تمامًا قبل التطبيق ويجب أن يظل جافًا لمدة 6 ساعات بعد التطبيق بعد التطبيق!

نظام طلاء دائم مكون من عنصرين

امزج العلبه SI11B-SI12B مع العلبه SI11A-SI12A عن طريق سكب العلبه B في العلبه A ، أو قم بقياس نسبة الوزن الصافي 7:3 واخلط جيدًا. امزج علبه SI21B-SI22B مع العلبه SI13-SI22B-SI31B مع علبه SI13-SI21A-SI22A-SI31A عن طريق صب العلبه B في العلبه A ، أو قم بقياس بنسبة الوزن الصافي الدقيقة 9:1 واخلطها جيدًا باستخدام محرك كهربائي. صب المحتويات المخلوطة بحذر في بخاخ طلاء متخصص ، ورشها في طبقات رقيقة حتى يصل السطح إلى السماكة المرغوبة. دع السطح يجف لمدة 24 ساعة. يتم تجفيفه باللمس في غضون ساعة واحدة ، بعد 4 ساعات ، يتم شفاء 85% منه ، والباقي 15% (التحول إلى سيراميك) يتم تجفيفه بالكامل بعد 7 أيام. اعلم أنه لا يمكن تخزين المحتويات المختلطة لمدة تزيد عن 3 ساعات. يمكن ببساطة الحفاظ على السطح بغسالة ضغط عالي عند 80 بار باستخدام شامبو SHRE القابل للتحلل الحيوي.

تنظيف الأدوات

يمكن تخفيف المكونات الفردية ، وكذلك نظام الخلط في بخاخ الدهان ، وتنظيفها باستخدام THIN أرق مذيب



جهاز تنفس الهواء النقي

بدلة الطلاء

قفازات التنزير

بخاخ طلاء احترافي  
فوهة 1.3-1.7 مم / 0.05-0.06 بوصة

# NANO-CERAMIC®

WWW.NANO-CERAMIC.COM INDUSTRIAL PROTECTIVE COATINGS



تاجر

## الرائد في الصلابة

هل كنت تعلم؟

أن طلاءاتنا مصنوعة من رمال السيليكا  
النقية ، ما هو العنصر الأكثر شيوعًا على  
الأرض؟

