

NANO-CERAMIC®



WWW.NANO-CERAMIC.COM INDUSTRIAL PROTECTIVE COATINGS



10 **ANOS**
GARANTIA

Técnico **Sistema de Revestimento**

O que torna o sistema de revestimento permanente NANO-CERAMIC.

O sistema de revestimento permanente NANO-CERAMIC é a última geração de revestimento protetor que transforma a tinta em uma cerâmica dura, proporcionando resistência superior a riscos e proteção quase permanente para todas as superfícies externas ou internas.

O sistema de revestimento permanente NANO-CERAMIC é resistente a 300 ° C e mais de 4 vezes mais forte do que os acabamentos de tinta acrílica tradicionais, e evita efetivamente danos que afetariam a aparência e integridade da superfície original.

¡Cero manutenção para as próximas décadas!

Nosso sistema de revestimento permanente NANO-CERAMIC é rigorosamente testado por um laboratório de teste independente de acordo com o padrão europeu para tintas externas (EN 1504-2), conforme mencionado em nosso relatório de teste separado.

O Sistema de Revestimento Permanente NANO-CERAMIC pode ser aplicado em qualquer superfície?

O sistema de revestimento permanente NANO-CERAMIC pode ser aplicado direta ou indiretamente em todos os tipos de superfícies internas e / ou externas (absorventes e não absorventes), como concreto, aço, madeira, acrílico, gesso e muito mais.



O sistema de revestimento permanente NANO-CERAMIC é autolimpante?

O sistema de revestimento permanente NANO-CERAMIC fornece uma superfície hidrofóbica permanente que é autolimpante, mais fácil de limpar e permanece mais limpa, pois a água e a sujeira não podem penetrar na camada de cerâmica. O sistema de revestimento permanente NANO-CERAMIC é resistente ao vapor de água e à absorção de água.

As cidades estão ficando mais quentes hoje com as mudanças climáticas.

O Sistema de Revestimento Permanente NANO-CERAMIC pode resfriar sua casa ??

A revolucionária tinta Branco Fresco da NANO-CERAMIC tem excelentes propriedades reflexivas de aproximadamente 80% dos raios solares.

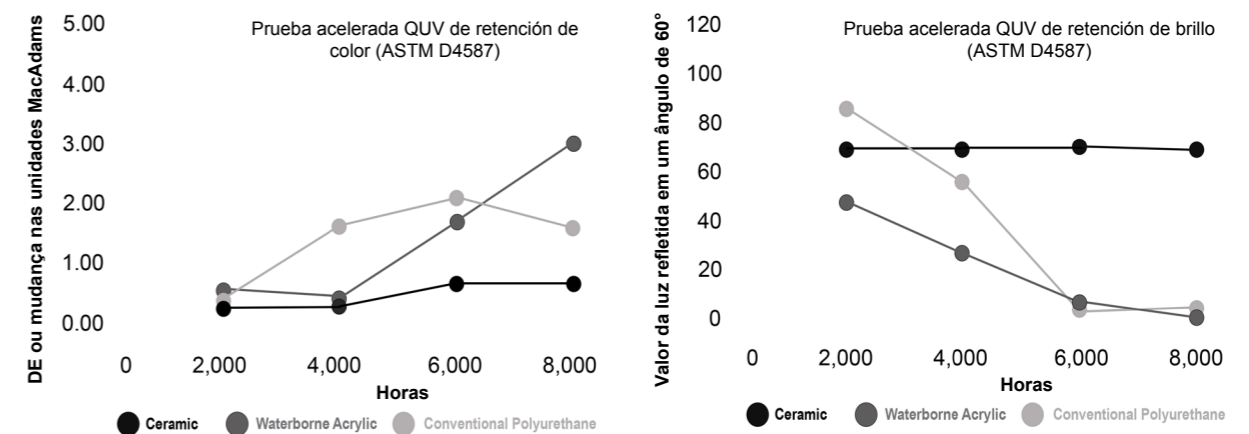
Nossa tinta branca mais fria protege sua casa bloqueando a luz do sol (+/- 6 ° C de resfriamento passivo), o que pode efetivamente reduzir seu custo anual de eletricidade e gases de efeito estufa.

Nossa tinta branca mais fria reflexiva de alta tecnologia resfria o calor, o que significa menos ar-condicionado. A tinta NANO-CERAMIC Tinta Branco Fresco tem um valor de TSR (Refletância Solar Total) extremamente alto de 88%.

Outras tintas simplesmente não são adequadas para ambientes externos agressivos de longo prazo.

Para evitar propriedades mal conservadas (apodrecimento do concreto, descascamento e pintura desgastada, etc.) nas próximas décadas, nosso sistema de revestimento permanente é simplesmente a melhor solução para manter o valor do seu investimento no lugar.

Superior em retenção de cor e brilho



Uma seleção especial de produtos químicos de tingimento computadorizados de alta qualidade dispersos em uma resina de cerâmica superior.

Os gelcoats convencionais são uma mistura com resinas epóxi ou poliuretano, das quais a qualidade da resina e dos pigmentos são o fator mais importante na resistência final. A maioria tem vida útil de 15 anos, com dureza, retenção de cor e brilho (desbotamento pelo sol) e mistura manual para obter qualidade consistente - os problemas mais comuns em manter o objeto desejado em um nível esteticamente agradável.

Comparação de qualidade com tintas tradicionais

Se estiver em negrito, significa que há deficiências de qualidade.

Características	Acrílico	Epóxi	Poliuretano	NANO-CERAMIC®
Primer	Sim	Sim	Sim	Não
Força de ligação	Pobre	Pobre	Pobre	Excelente
Teste de seção transversal	Pobre	Nós vamos	Pobre	Excelente
Resistência à abrasão	Pobre	Nós vamos	Pobre	Excelente
Resistência à radiação U-violeta	Média	Pobre	Nós vamos	Excelente
Agentes atmosféricos artificiais.	Pobre	Nós vamos	Nós vamos	Excelente
Retenção de cor	Média	Média	Pobre	Excelente
Retenção de brilho	Pobre	Pobre	Pobre	Excelente
Resistência química	Nós vamos	Nós vamos	Pobre	Excelente
Ataque químico severo	Pobre	Média	Pobre	Excelente
Resistência à temperatura	91 ° C	177 ° C	263 ° C	300 ° C
Resistência ao choque térmico	Nós vamos	Pobre	Nós vamos	Excelente
Permeab. ao dióxido de carbono	Pobre	Nós vamos	Pobre	Excelente
Permeab. ao vapor de água	Média	Nós vamos	Média	Excelente
Absorção de água	1%	2%	3%	0%
Envelhecimento a 70 ° C	Pobre	Nós vamos	Média	Excelente
Aderência	Média	Nós vamos	Pobre	Excelente
Resistência ao impacto	Média	Nós vamos	Pobre	Excelente
Anti-Graffiti	Não	Não	Não	sim
Anti-térmitas (madeira)	Não	Não	Não	sim
Autolimpeza hidrofóbica	Não	Não	Não	sim
Fácil de limpar	Não	Não	Não	sim
Refletância solar total (TSR)	60 (branco)	60 (branco)	60 (branco)	88 (branco)
Vida útil esperada em anos	<7	<15	<15	20-25-30 +

10 Revestimentos e tintas de alta tecnologia para todos os trabalhos de pintura



Revestimento Transparente
para superfícies brilho
SI112000 (2K) 30 anos+
2L / 1.900gr Pág 6



Revestimento Transparente
para superfícies foscas
SI122000 (2K) 30 anos+
2L / 2.000gr Pág 8



Revestimento Transparente Texturizado
para superfícies semi brilho
SI312000 (2K) 35 anos+
2L / 2.000gr Pág 10



Pintura Branco mais legal
para superfícies casca de ovo
SI132000 (2K) 25 anos+
2L / 3.300gr Pág 12



Pintura Branco mais legal
para superfícies casca de ovo
SI152000 (1K) 25 anos+
2L / 3.000gr Pág 14



Tinta Anti-incrustante Inteligente
Colorável transparente
SI144000 (3K) 8 anos+
4L / 4.300gr Folheto marinha



Pintura Branco mais forte
para superfícies brilho
SI212000 (2K) 25 anos+
2L / 2.400gr Pág 16



Pintura Branco mais forte
para superfícies foscas
SI222000 (2K) 25 anos+
2L / 2.500gr Pág 18



Pintura Branco Texturizado
para superfícies acetinadas
SI412000 (2K) 30 anos+
2L / 2.400gr Pág 20



Pintura Branco Texturizado
para superfícies foscas
SI422000 (2K) 30 anos+
2L / 2.500gr Pág 22



Tinta Anti-incrustante Inteligente
preto/vermelho/azul/cinza
SI144000 (3K) 8 anos+
4L / 4.300gr Folheto marinha

Exemplos de aplicativos



SI11/SI12



SI21/SI22



SI31



SI41/SI42



SI13/SI15

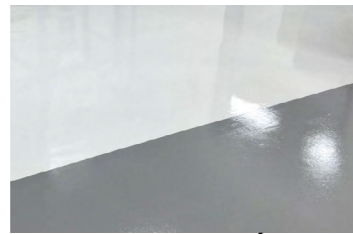


SI14

Proteja todas as superfícies nas próximas décadas



IMPERMEABILIZAÇÃO



SUBSTITUIR EPÓXI



TEXTURA DE CONCRETO



REJEIÇÃO DE CALOR



EXTERIOR



ANTI FOULING



RENOVAÇÃO DE TOPCOAT



RENOVAÇÃO CERÂMICA



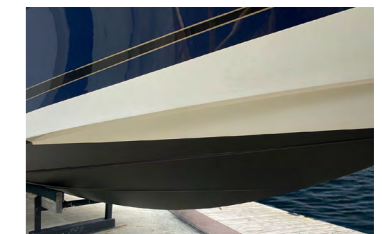
NON-SLIP



NON SLIP



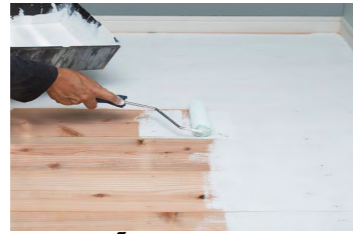
INTERIOR



IATES



GRANITO



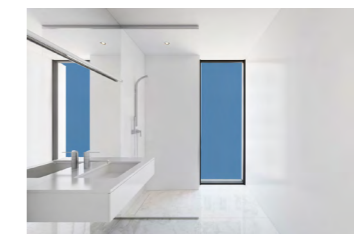
CHÃO DE MADEIRA



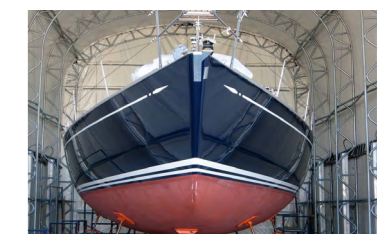
PLACAS DE AÇO



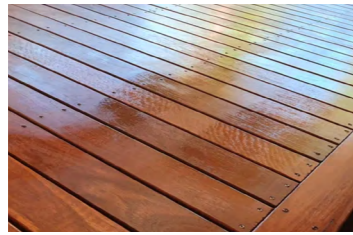
ISOLAMENTO



BANHEIROS



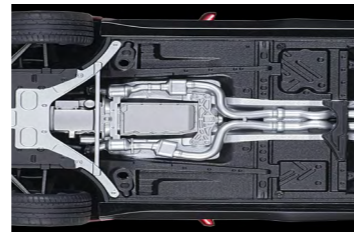
BARCOS À VELA



MADEIRA



PISCINA



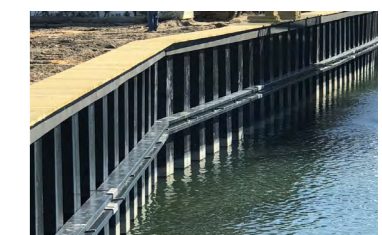
REVESTIMENTO SOB O CARRO



ESCUDO EMI-RF



SALA DE ESTRADAS



PAREDES DE COMPORTA



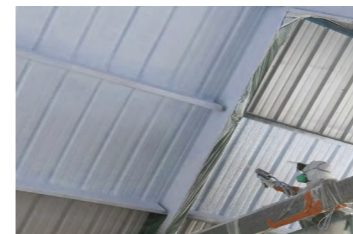
CONCRETO



PORÕES



ANTI-CORROÇÃO



ISOLAMENTO



A INFRAESTRUTURA



PORTAS DE COMPORTA

SI11

2 Componentes (2K)

Revestimento Transparente para superfícies brilho



Como usar: página 32

Código do produto : SI112000 2L / 1.900gr

Consumo : 3 camadas +/- 270gr/m² - 285ml/m² 75 micron = 7m²

Área acessível : 2 camadas +/- 180gr/m² - 190ml/m² 50 micron = 14m²

: 1 camada +/- 90gr/m² - 95ml/m² 25 micron = 21m²

Dureza : H9

Usado para : O sistema pode ser aplicado direta ou indiretamente no todas as superfícies (porosas e não porosas), como concreto, aço, madeira, acrílico, gesso, pintado ou sem pintura superfícies, interiores ou exteriores.

Area de aplicação : Edifícios, aeroportos, estruturas offshore, pontes, túneis, hotéis, residências particulares, etc.

SI11 é um sistema de pintura de 2 componentes incrivelmente forte que forma uma matriz durável de ligações moleculares (transformação em cerâmica) resultando em proteção permanente da superfície.

- Três etapas fáceis: limpar, secar e aplicar.
- Repele facilmente água, sujeira, poeira e contaminantes.
- Este revestimento é hidrofóbico permanente.
- Restaura acabamentos danificados e reduz os intervalos de limpeza.
- Resistente a todos os tipos de produtos químicos e à radiação ultravioleta.
- Propriedades antipoluição e anticorrosão superiores.
- Este revestimento pode suportar temperaturas de 300 ° C. Adequado para fazer paredes retardantes de fogo e é o melhor solução de impermeabilização de telhado

Vai durar permanentemente até 30 anos +



Quase permanente



Antipoluição



Proteção UV



Anti cupim



Fácil de aplicar
Repintável



Reduzir custos
de manutenção



Mancha anti-água
Anti-corrosão



Permanente
hidrofóbico



Autolimpante



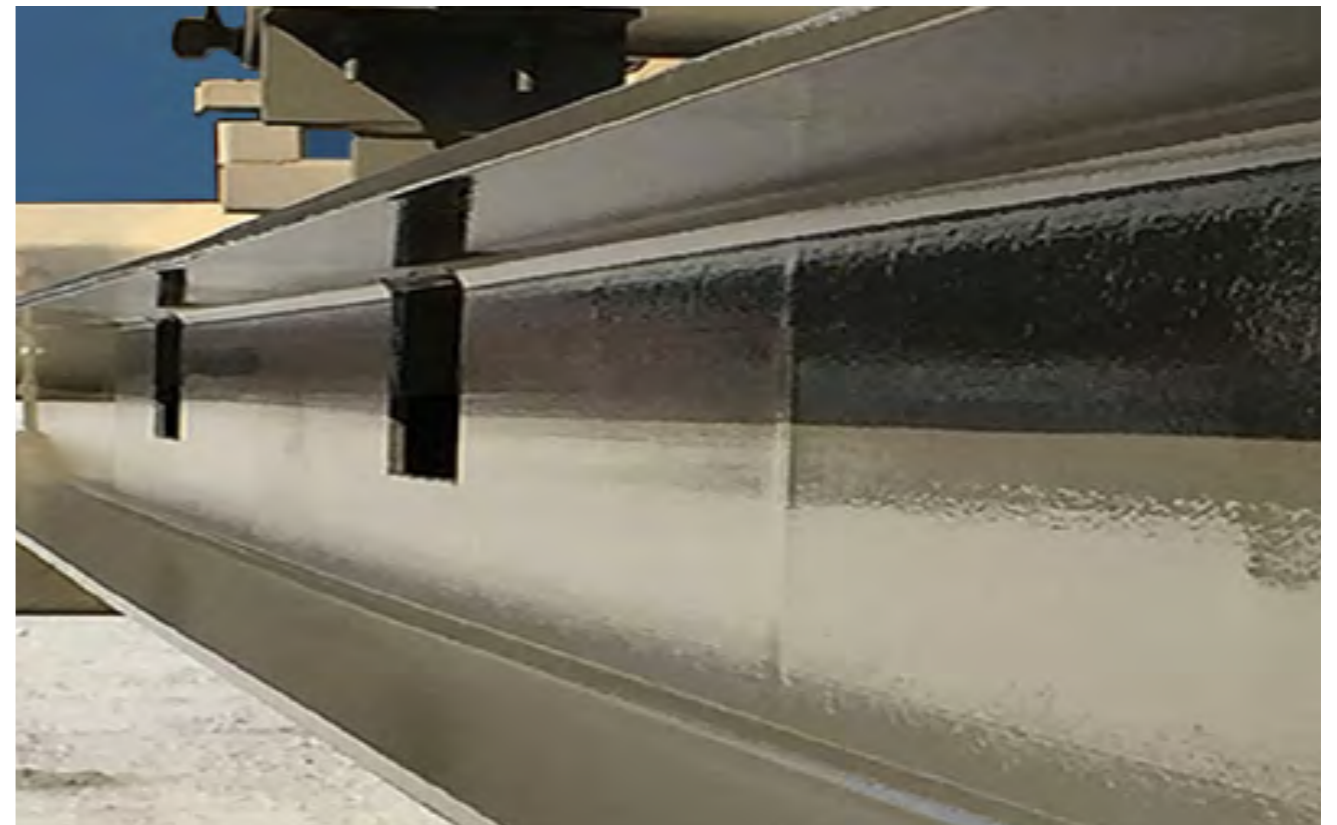
Anti-riscos



Proteja seu
investimento



Resistente químicos - anticorrosión



SI12

2 Componentes (2K)

Revestimento Transparente para superfícies foscas



Como usar: página 32

Código do produto : SI122000 2L / 2.000gr

Consumo : 3 camadas +/- 270gr/m² - 285ml/m² 75 micron = 7m²

Área acessível : 2 camadas +/- 180gr/m² - 190ml/m² 50 micron = 14m²

: 1 camada +/- 90gr/m² - 95ml/m² 25 micron = 21m²

Dureza : H9

Usado para : O sistema pode ser aplicado direta ou indiretamente no todas as superfícies (porosas e não porosas), como concreto, aço, madeira, acrílico, gesso, pintado ou sem pintura superfícies, interiores ou exteriores.

Area de aplicação : Edifícios, aeroportos, estruturas offshore, pontes, túneis, hotéis, residências particulares, etc.

SI12 é um sistema de pintura de 2 componentes incrivelmente forte que forma uma matriz durável de ligações moleculares (transformação em cerâmica) resultando em proteção permanente da superfície.

- Três etapas fáceis: limpar, secar e aplicar.
- Repele facilmente água, sujeira, poeira e contaminantes.
- Este revestimento é hidrofóbico permanente.
- Restaura acabamentos danificados e reduz os intervalos de limpeza.
- Resistente a todos os tipos de produtos químicos e à radiação ultravioleta.
- Propriedades antipoluição e anticorrosão superiores.
- Este revestimento pode suportar temperaturas de 300°C.

Adequado para fazer paredes retardantes de fogo e é o melhor solução de impermeabilização de telhado

Vai durar permanentemente até 30 anos +



Quase permanente



Antipoluição



Proteção UV



Anti cupim



Fácil de aplicar
Repintável



Reduzir custos
de manutenção



Mancha anti-água
Anti-corrosão



Permanente
hidrofóbico



Autolimpante



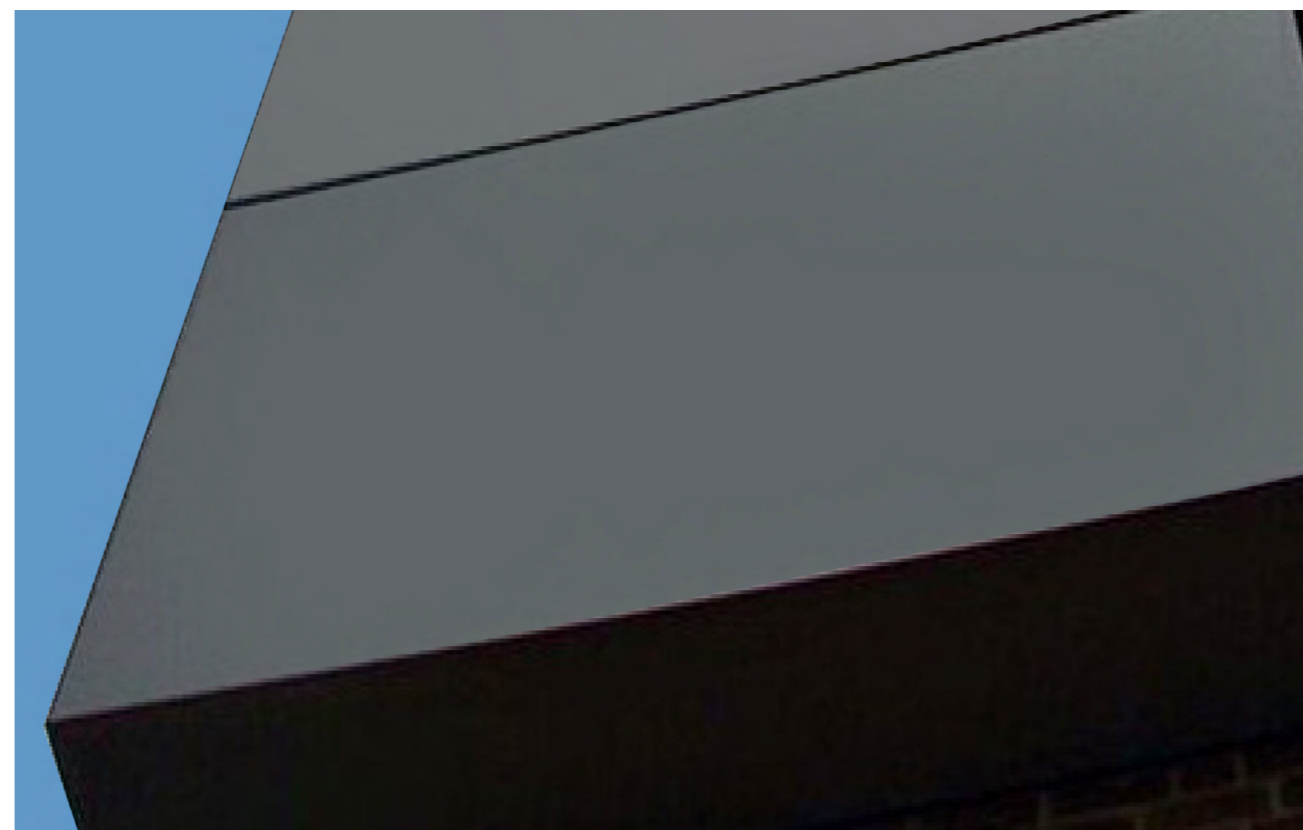
Anti-riscos



Proteja seu
investimento



Super forte - Hidrofóbico permanente



SI31

2 Componentes (2K)

Revestimento Transparente Texturizado para superfícies foscas



Como usar: página 32

Código do produto : SI312000 2L / 2.000gr

Consumo : 3 camadas +/- 222gr/m² - 222ml/m² 90 micron = 9m²

Área acessível : 2 camadas +/- 111gr/m² - 111ml/m² 60 micron = 18m²

: 1 camada +/- 74gr/m² - 74ml/m² 30 micron = 27m²

Dureza : H9

Usado para : O sistema pode ser aplicado direta ou indiretamente no todas as superfícies (porosas e não porosas), como concreto, aço, madeira, acrílico, gesso, pintado ou sem pintura superfícies, interiores ou exteriores.

Area de aplicação : Edifícios, aeroportos, estruturas offshore, pontes, túneis, hotéis, residências particulares, etc.

SI31 é um revestimento texturizado de 2 componentes incrivelmente forte com o qual forma uma matriz durável de ligações moleculares (transformação em cerâmica) resultando em proteção permanente da superfície.

Três etapas fáceis: limpar, secar e aplicar.

- Repele facilmente água, sujeira, poeira e contaminantes.
- Este revestimento é hidrofóbico permanente.
- Restaura acabamentos danificados e reduz os intervalos de limpeza.
- Resistente a todos os tipos de produtos químicos e à radiação ultravioleta.
- Propriedades antipoluição e anticorrosão superiores.
- Super para escadas e lugares escorregadios internos ou externos
- Este revestimento pode suportar temperaturas de 300°C. Adequado para fazer paredes retardantes de fogo e é o melhorsolução de impermeabilização de telhado

Vai durar permanentemente até 35 anos +



Quase permanente



Antipoluição



Proteção UV



Anti cupim



Fácil de aplicar
Repintável



Reduzir custos
de manutenção



Mancha anti-água
Anti-corrosão



Permanente
hidrofóbico



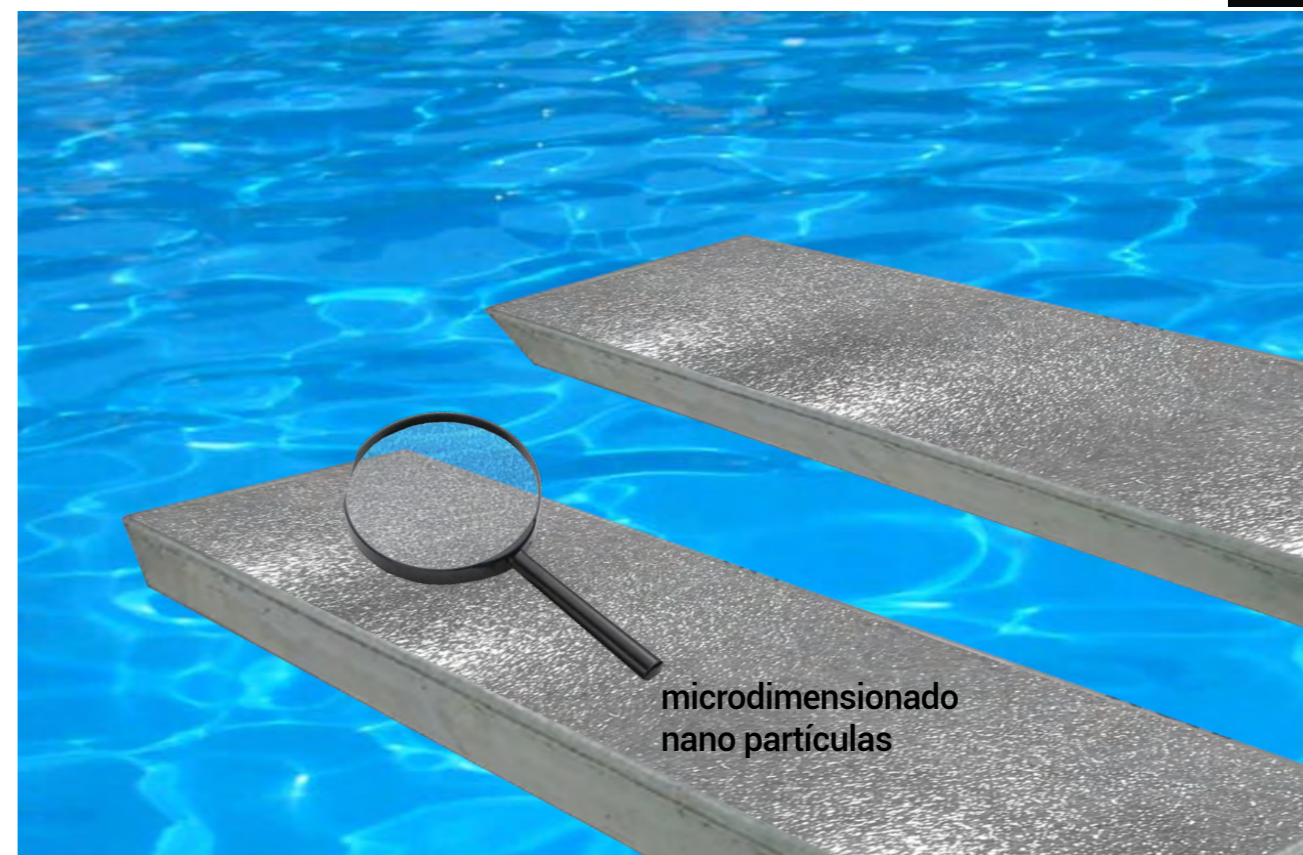
Autolimpante



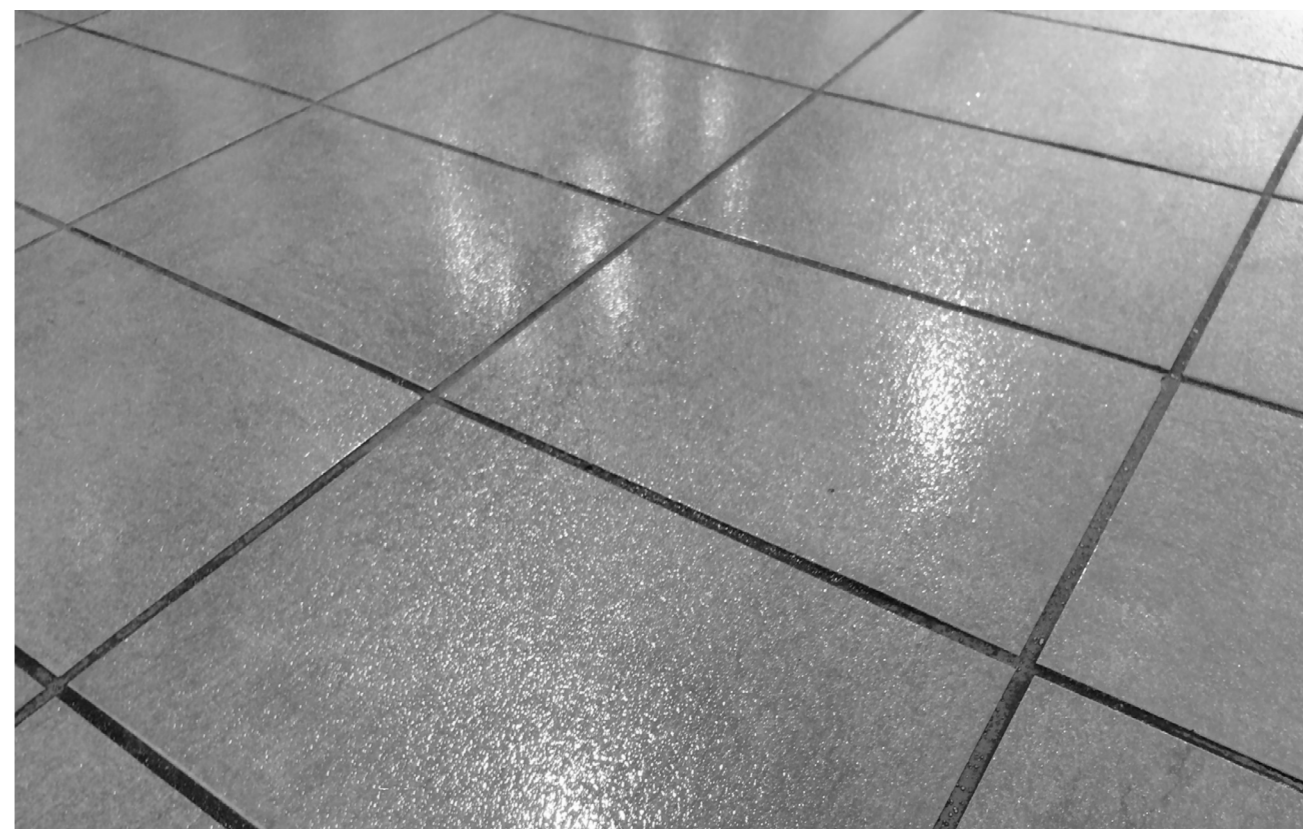
Anti-riscos



Proteja seu
investimento



Super forte - antiderrapante



SI21

2-Componentes (2K)

Pintura Branco Mais Forte para superfícies brilho

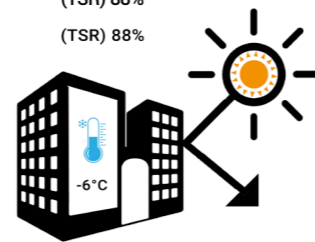
Código do produto : SI210000 2L / 2.400gr

Consumo : 3 camadas +/- 200gr/m² - 165ml/m² 90 micron = 12m²
Área acessível : 2 camadas +/- 130gr/m² - 110ml/m² 60 micron = 16m²
 : 1 camada +/- 65gr/m² - 55ml/m² 30 micron = 24m²
Dureza : H8
Usado para : Gelcoat, fibra de vidro, aço, alumínio, plásticos, madeira
Area de aplicação : Edifícios, marinha, aeroportos, estruturas offshore, pontes, hotéis, habitação privada, etc.



Como usar: página 32

Refletância Solar Total
(TSR) 88%
(TSR) 88%



SI21 é um sistema de pintura de 2 componentes incrivelmente forte que forma uma matriz durável de ligações moleculares (transformação em cerâmica) resultando na proteção permanente da superfície.

- Três passos simples: Limpar, Secar e Aplicar.
- Facilmente repele água, sujeira, poeira e poluentes.
- Este revestimento tem um excelente efeito hidrofóbico.
- Restaura os acabamentos danificados e reduz os intervalos de limpeza.
- Resistente a todos os tipos de produtos químicos e radiação UV.
- Propriedades antipoluição e anticorrosivas superiores.
- Este revestimento pode suportar temperaturas de 300°C.
- adequado para fazer paredes ignífugas e é o melhor solução para tornar os telhados impermeáveis e refletores de calor.
- Alternativa superior para pisos epóxi ou repinturas.
- Repintura de azulejos de banheiro em cerâmica.
- Absorção zero, impermeável.

Vai durar permanentemente por até 30 anos +.



Quase permanente



Fácil de aplicar
Repintável



Reduzir custos
de manutenção



Mancha anti-água
Anti-corrosão



Permanente
hidrofóbico



Autolimpante



Anti-riscos



Proteja seu
investimento



Anti-riscos - Repintar Epóxi



SI22 2-Componentes (2K)

Pintura Branco Mais Forte para superfícies cetim

Código do produto : SI220000 2L / 2.500gr

Consumo : 3 camadas +/- 200gr/m² - 165ml/m² 90 micron = 12m²

Área acessível : 2 camadas +/- 130gr/m² - 110ml/m² 60 micron = 16m²

: 1 camada +/- 65gr/m² - 55ml/m² 30 micron = 24m²

Dureza : H8

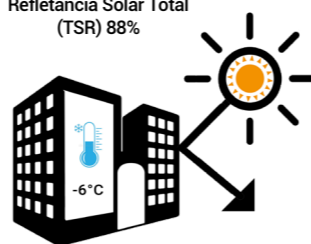
Usado para : Gelcoat, fibra de vidro, aço, alumínio, plásticos, madeira

Area de aplicação : Edifícios, marinha, aeroportos, estruturas offshore, pontes, hotéis, habitação privada, etc.



Como usar: página 32

Refletância Solar Total (TSR) 88%



SI22 é um sistema de pintura de 2 componentes incrivelmente forte que forma uma matriz durável de ligações moleculares (transformação em cerâmica) resultando na proteção permanente da superfície.

- Três passos simples: Limpar, Secar e Aplicar.
- Facilmente repele água, sujeira, poeira e poluentes.
- Este revestimento tem um excelente efeito hidrofóbico.
- Restaura os acabamentos danificados e reduz os intervalos de limpeza.
- Resistente a todos os tipos de produtos químicos e radiação UV.
- Propriedades antipoluição e anticorrosivas superiores.
- Este revestimento pode suportar temperaturas de 300°C.
- adequado para fazer paredes ignífugas e é o melhor
- solução para tornar os telhados impermeáveis e refletores de calor.
- Alternativa superior para pisos epóxi ou repinturas.
- Repintura de azulejos de banheiro em cerâmica.
- Absorção zero, impermeável.



Quase permanente



Fácil de aplicar
Repintável



Reduzir custos
de manutenção



Mancha anti-água
Anti-corrosão



Permanente
hidrofóbico



Autolimpante



Anti-riscos



Proteja seu
investimento

Vai durar permanentemente por até 30 anos +.



Excelente adesão - Repintar telhas



SI13

2-Componentes (2K)

Pintura Branco Mais Legal para superfícies de casca de ovo

Código do produto : SI132000 2L / 3.300 gr Branco

Consumo : 2 camadas +/- 280gr/m² - 170ml/m² 90 micron = 12m²

Área acessível : 1 camada +/- 140gr/m² - 85ml/m² 45 micron = 24m²

Dureza : H7

Usado para : El sistema se puede aplicar directa o indirectamente sobre todas las superficies (porosas y no porosas) como el hormigón, acero, madera, acrílico, yeso, pintado o sin pintar superficies, paredes, tetos, interiores o exteriores.

Área de aplicación : Edificios, aeropuertos, estructuras costa afuera, puentes, túneles, hoteles, viviendas particulares, etc

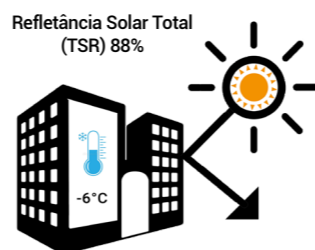
SI13 é um sistema de pintura de 2 componentes incrivelmente forte que forma uma matriz durável de ligações moleculares (transformação em cerâmica) resultando em proteção permanente da superfície.

- Três etapas fáceis: limpar, secar e aplicar.
 - Repele facilmente água, sujeira, poeira e contaminantes.
 - Este revestimento é hidrofóbico permanente.
 - Restaura acabamentos danificados e reduz os intervalos de limpeza.
 - Resistente a todos os tipos de produtos químicos e à radiação ultravioleta.
 - Propriedades antipoluição e anticorrosão superiores.
 - Este revestimento pode suportar temperaturas de 300 ° C.
- Adequado para fazer paredes retardantes de fogo e é o melhor solução de impermeabilização delhado

Vai durar permanentemente até 25 anos +



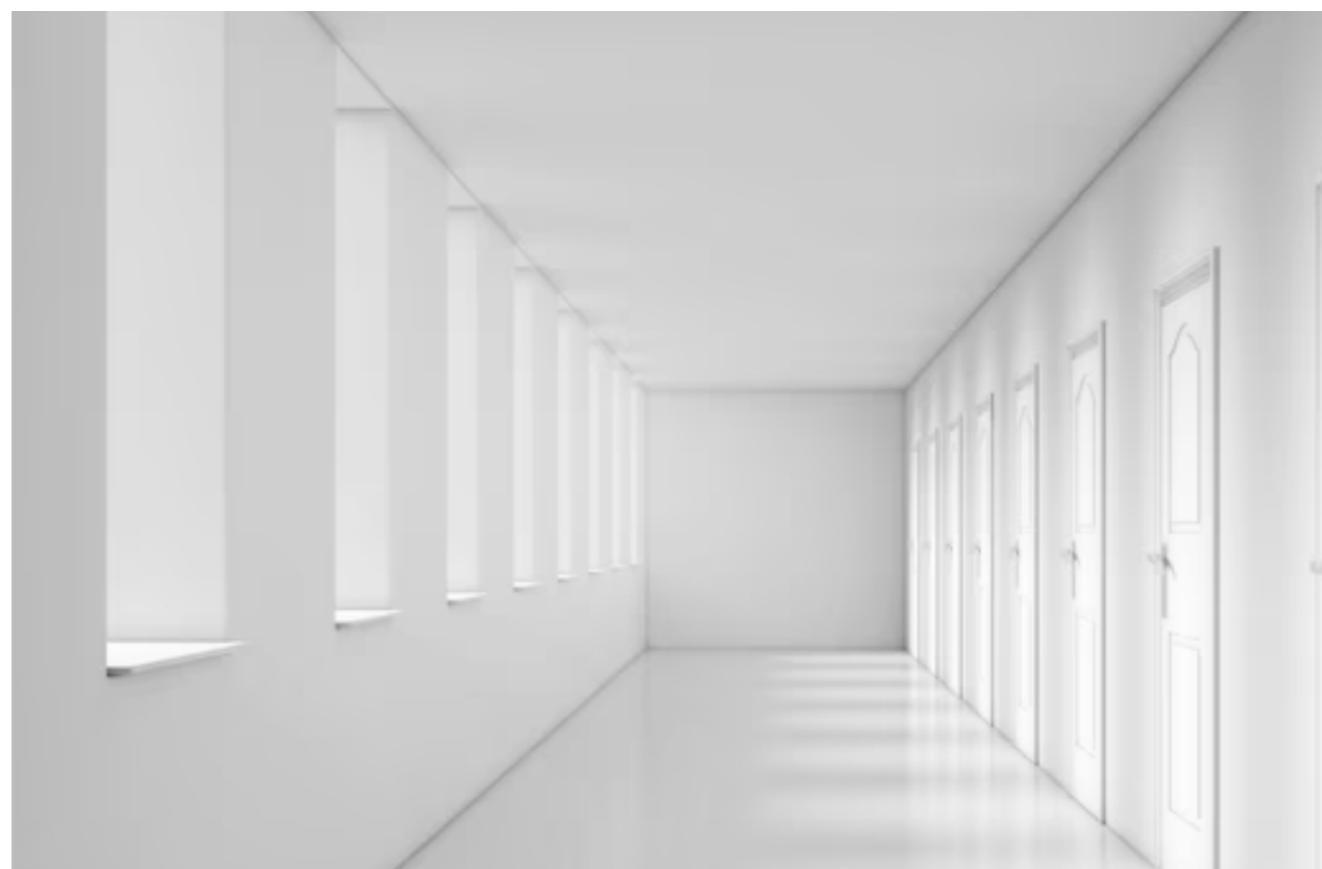
Como usar: página 32



-  Quase permanente
-  Antipoluição
-  Proteção UV
-  Anti cupim
-  Fácil de aplicar
Repintável
-  Reduzir custos
de manutenção
-  Mancha anti-água
Anti-corrosão
-  Permanente
hidrofóbico
-  Autolimpante
-  Anti-riscos
-  Proteja seu
investimento



Resfriamento passivo: economia de energia



SI15

1-Componente (1K)

Pintura Branco Mais Legal para superfícies de casca de ovo

Código do produto : SI152000 2L / 3.000gr Branco

Consumo : 2 camadas +/- 250gr/m² - 144ml/m² 90 micron = 12m²

Área acessível : 1 camada +/- 125gr/m² - 72ml/m² 45 micron = 24m²

Dureza : H6

Usado para : El sistema se puede aplicar directa o indirectamente sobre todas las superficies (porosas y no porosas) como el hormigón, acero, madera, acrílico, yeso, pintado o sin pintar superficies, paredes, tetos, interiores o exteriores.

Área de aplicación : Edificios, aeropuertos, estructuras costa afuera, puentes, túneles, hoteles, viviendas particulares, etc

SI15 é um sistema de pintura de 1 componente incrivelmente forte que forma uma matriz durável de ligações moleculares (transformação em cerâmica) resultando em proteção permanente da superfície.

- Três etapas fáceis: limpar, secar e aplicar.
- Repele facilmente água, sujeira, poeira e contaminantes.
- Este revestimento é hidrofóbico permanente.
- Restaura acabamentos danificados e reduz os intervalos de limpeza.
- Resistente a todos os tipos de produtos químicos e à radiação ultravioleta.
- Propriedades antipoluição e anticorrosão superiores.
- Este revestimento pode suportar temperaturas de 300 ° C.

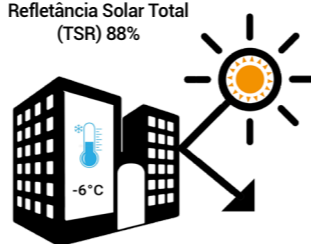
Adequado para fazer paredes retardantes de fogo e é o melhor solução de impermeabilização de telhado

Vai durar permanentemente até 20 anos +

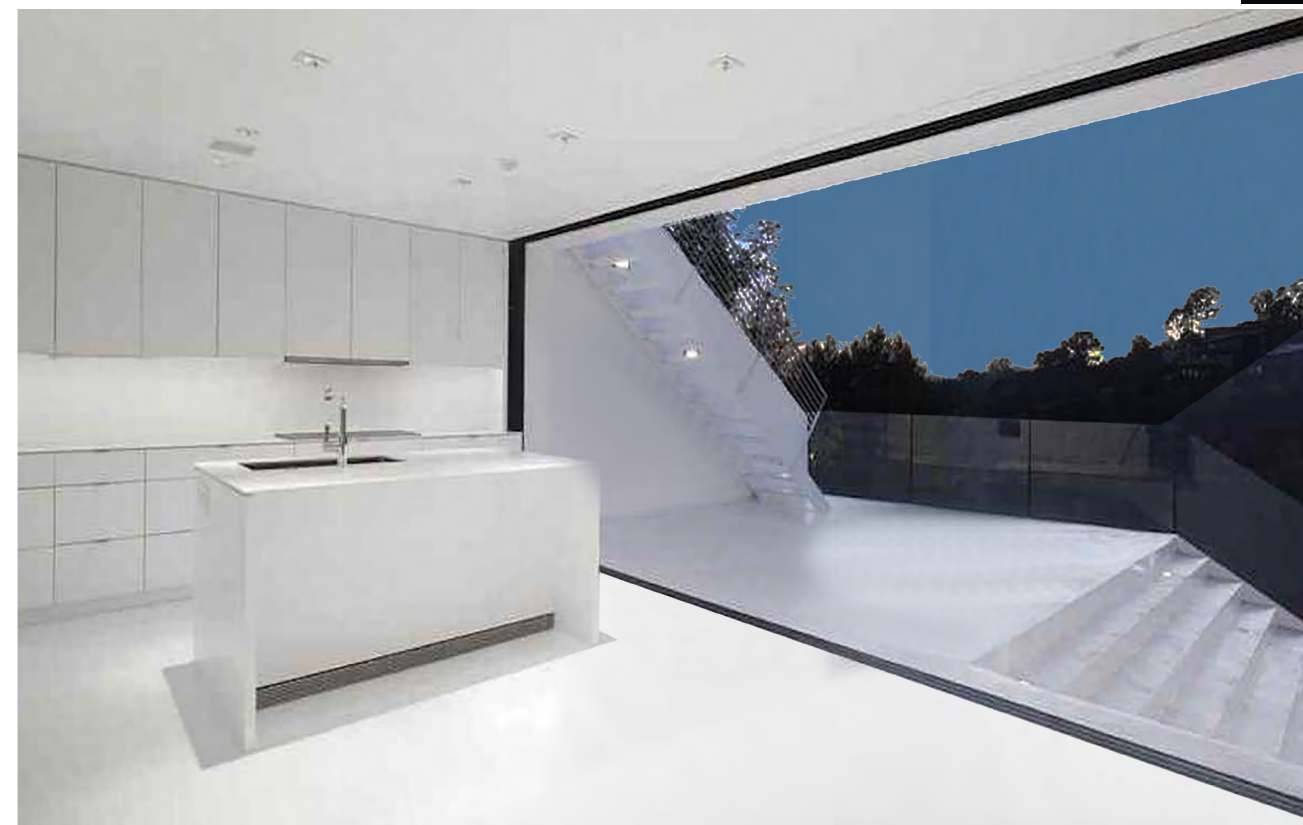


Como usar: página 32

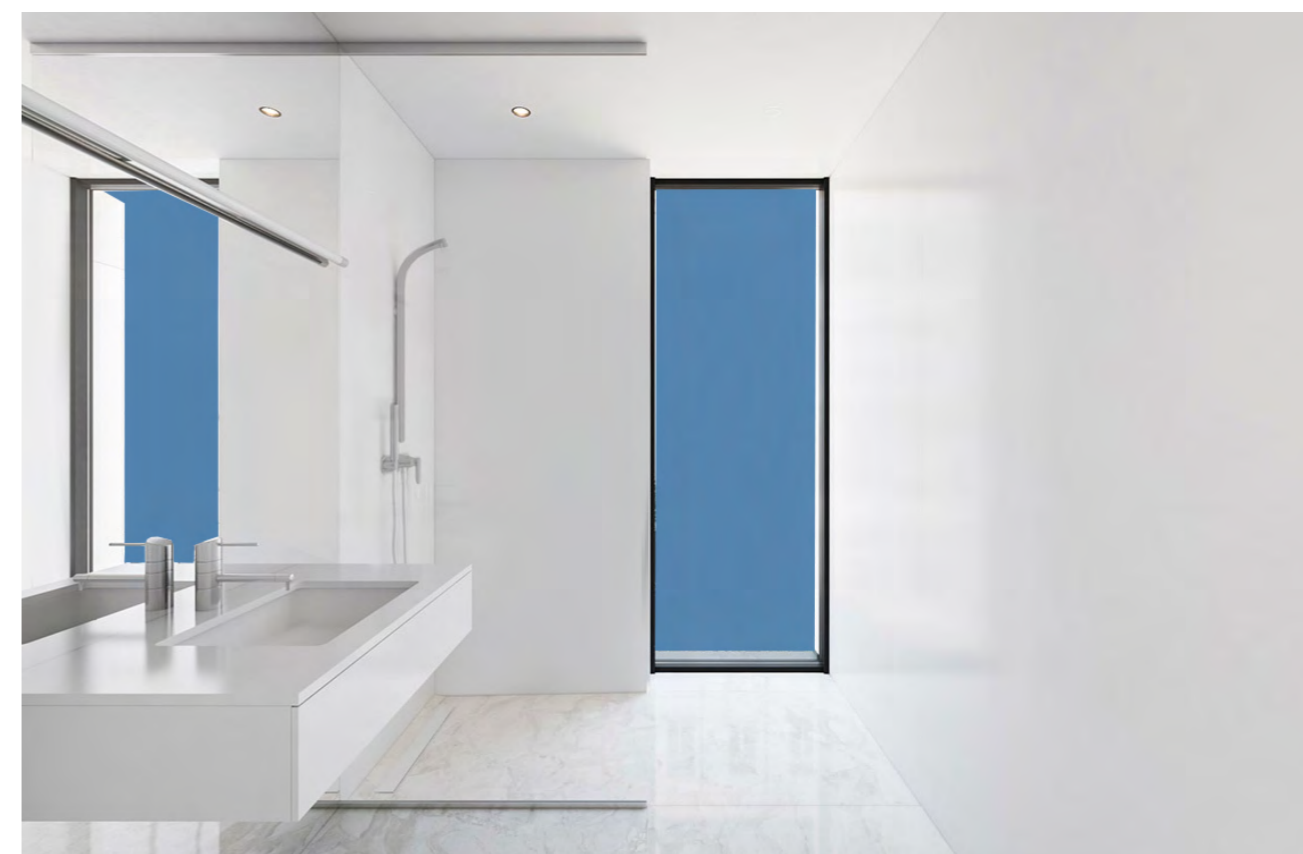
Refletância Solar Total
(TSR) 88%



-  Quase permanente
-  Antipoluição
-  Proteção UV
-  Anti cupim
-  Fácil de aplicar
Repintável
-  Reduzir custos
de manutenção
-  Mancha anti-água
Anti-corrosão
-  Permanente
hidrofóbico
-  Autolimpante
-  Anti-riscos
-  Proteja seu
investimento



Resistente a produtos químicos - temp. 300°C



SI41

2 Componentes (2K)

Pintura Branco Texturizado para superfícies acetinadas

Código do produto : SI410000 2L / 2.400gr

Consumo	: 3 camadas +/- 200gr/m ² - 165ml/m ² 105 micron = 12m ²
Área acessível	: 2 camadas +/- 130gr/m ² - 110ml/m ² 70 micron = 16m ²
	: 1 camada +/- 65gr/m ² - 55ml/m ² 35 micron = 24m ²
Dureza	: H9
Usado para	: Gelcoat, fibra de vidro, aço, alumínio, plásticos, madeira
Area de aplicação	: Edifícios, marinha, aeroportos, estruturas offshore, pontes, hotéis, habitação privada, etc.

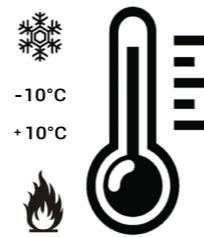
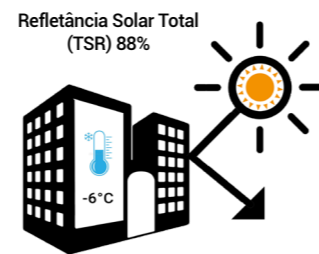
SI41 é um sistema de pintura de isolamento térmico de 2 componentes com textura super forte blindada que forma uma matriz durável de ligações moleculares (transformação em cerâmica) resultando em proteção permanente da superfície. Protege contra o calor frio e reduz a interferência EMI-RF.

- Três passos simples: Limpar, Secar e Aplicar.
- Facilmente repele água, sujeira, poeira e poluentes.
- Este revestimento tem um excelente efeito hidrofóbico.
- Restaura os acabamentos danificados e reduz os intervalos de limpeza.
- Resistente a todos os tipos de produtos químicos e r adiação UV.
- Propriedades antipoluição e anticorrosivas superiores.
- Este revestimento pode suportar temperaturas de 300°C.
- adequado para fazer paredes ignífugas e é o melhor solução para tornar os telhados impermeáveis e refletores de calor.
- Alternativa superior para pisos epóxi ou repinturas.
- Repintura de azulejos de banheiro em cerâmica.
- Absorção zero, impermeável.

Vai durar permanentemente por até 30 anos +.



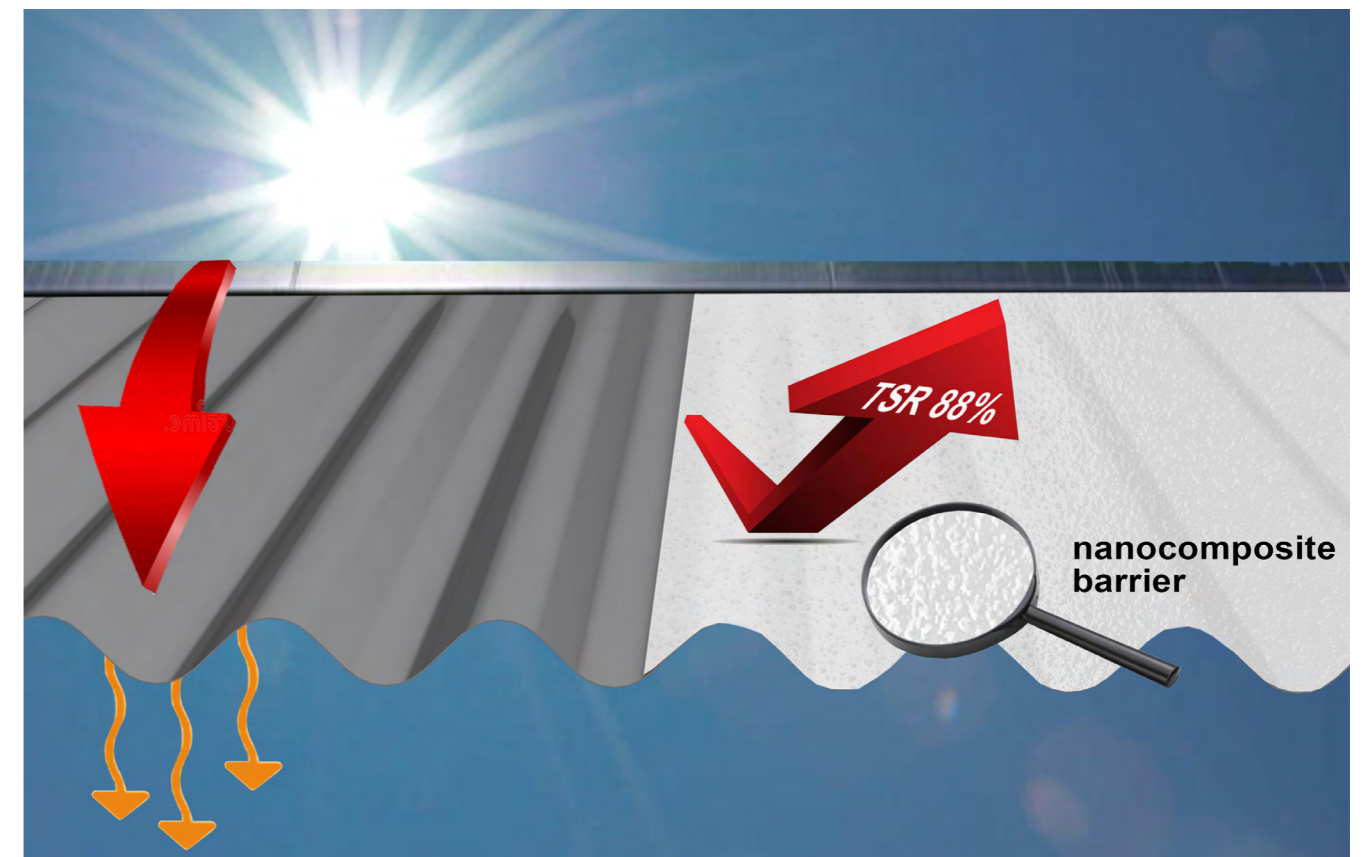
Como usar: página 32



- Quase permanente
- Fácil de aplicar Repintável
- Reduzir custos de manutenção
- Mancha anti-água Anti-corrosão
- Permanente hidrofóbico
- Autolimpante
- Anti-riscos
- Proteja seu investimento



Enfriar o isolar - Escudo blindado



SI42 2-Componentes (2K)

Pintura Branco Texturizado para superfícies foscas



Como usar: página 32

Código do produto : SI220000 2L / 2.500gr

Consumo : 3 camadas +/- 200gr/m² - 165ml/m² 105 micron = 12m²

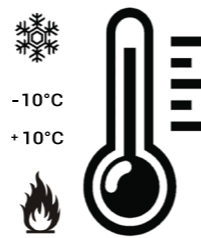
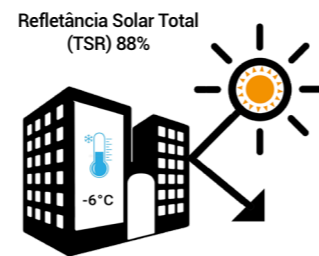
Área acessível : 2 camadas +/- 130gr/m² - 110ml/m² 70 micron = 16m²

: 1 camada +/- 65gr/m² - 55ml/m² 35 micron = 24m²

Dureza : H9

Usado para : Gelcoat, fibra de vidro, aço, alumínio, plásticos, madeira

Area de aplicação : Edifícios, marinha, aeroportos, estruturas offshore, pontes, hotéis, habitação privada, etc.



SI42 é um sistema de pintura de isolamento térmico de 2 componentes com textura super forte blindada que forma uma matriz durável de ligações moleculares (transformação em cerâmica) resultando em proteção permanente da superfi

- Três passos simples: Limpar, Secar e Aplicar.
- Facilmente repele água, sujeira, poeira e poluentes.
- Este revestimento tem um excelente efeito hidrofóbico.
- Restaura os acabamentos danificados e reduz os intervalos de limpeza.
- Resistente a todos os tipos de produtos químicos e radiação UV.
- Propriedades antipoluição e anticorrosivas superiores.
- Este revestimento pode suportar temperaturas de 300°C.
- adequado para fazer paredes ignífugas e é o melhor solução para tornar os telhados impermeáveis e refletores calor.
- Alternativa superior para pisos epóxi ou repinturas.
- Repintura de azulejos de banheiro em cerâmica.
- Absorção zero, impermeável.

Vai durar permanentemente por até 30 anos +.

-  **Quase permanente**
-  **Fácil de aplicar Repintável**
-  **Reduzir custos de manutenção**
-  **Mancha anti-água Anti-corrosão**
-  **Permanente hidrofóbico**
-  **Autolimpante**
-  **Anti-riscos**
-  **Proteja seu investimento**



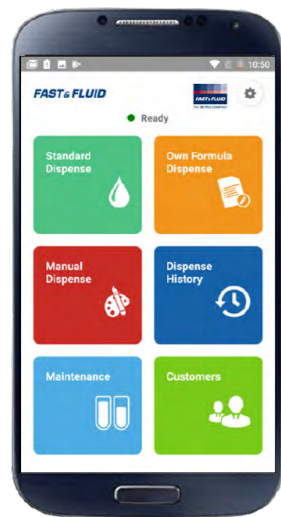
Shields Ruído e interferência EMI-RFI



Misturar cores nunca foi tão fácil!!!

X- SMART é a versão modular da aclamada série de dispensadores, extremamente econômica e fácil de operar, com baixa manutenção

Este misturador de cores tem um design robusto e tubeless, construído com uma tecnologia de bomba patenteada (para reduzir o desperdício) e características idênticas, tornando-o um dispensador altamente avançado, ideal para capacidade reduzida.



O Prisma-RT é um aplicativo de cor móvel inovador baseado em nuvem compatível com o dispensador X-SMART. Ele traz o melhor da tecnologia sem fio sem os custos de investimento associados em hardware.

Os clientes não precisam fornecer computadores e outros acessórios ou configurar servidores, eliminando a necessidade de instalação e configuração complicadas e demoradas.

Este dispositivo inteligente Prisma-RT ajuda a fixar preços e impostos e pode imprimir etiquetas via Wi-Fi.



X-SMART
placas estabilizadoras



16 produtos químicos de coloração de alta qualidade



Titanium White
Masstone
Tinto
844-0061 4L



Quinacridone Red
Masstone
Tinto
844-0451 1L



Scarlet Red
Masstone
Tinto
844-0526 1L



Lead Free Orange
Masstone
Tinto
844-0982 1L



Trans Red Oxide
Masstone
Tinto
844-1054 1L



Red Oxide
Masstone
Tinto
844-1063 1L



Burnt Umber
Masstone
Tinto
844-1352 1L



Trans Yellow Oxide
Masstone
Tinto
844-1852 1L



Yellow Oxide
Masstone
Tinto
844-1863 1L



Lead Free Med Yellow
Masstone
Tinto
844-2555 1L



Yellow
Masstone
Tinto
844-2826 1L



Organic Yellow
Masstone
Tinto
844-2852 1L



PHTHALO Green
Masstone
Tinto
844-5558 1L



Quinacridone Violet
Masstone
Tinto
844-9451 1L





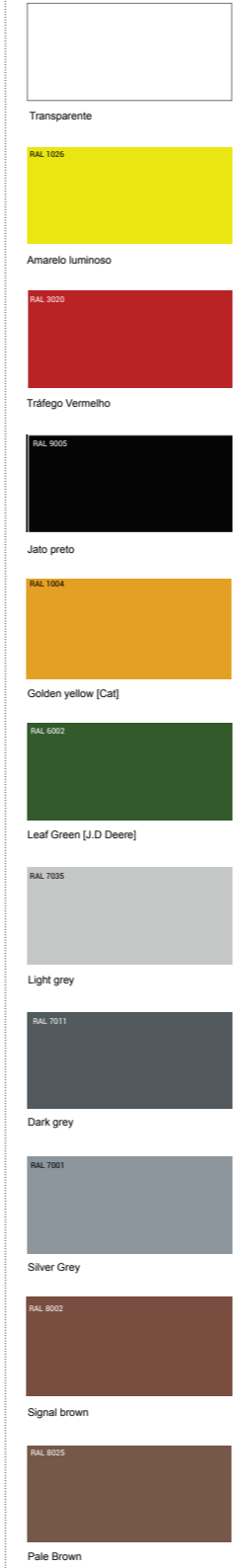
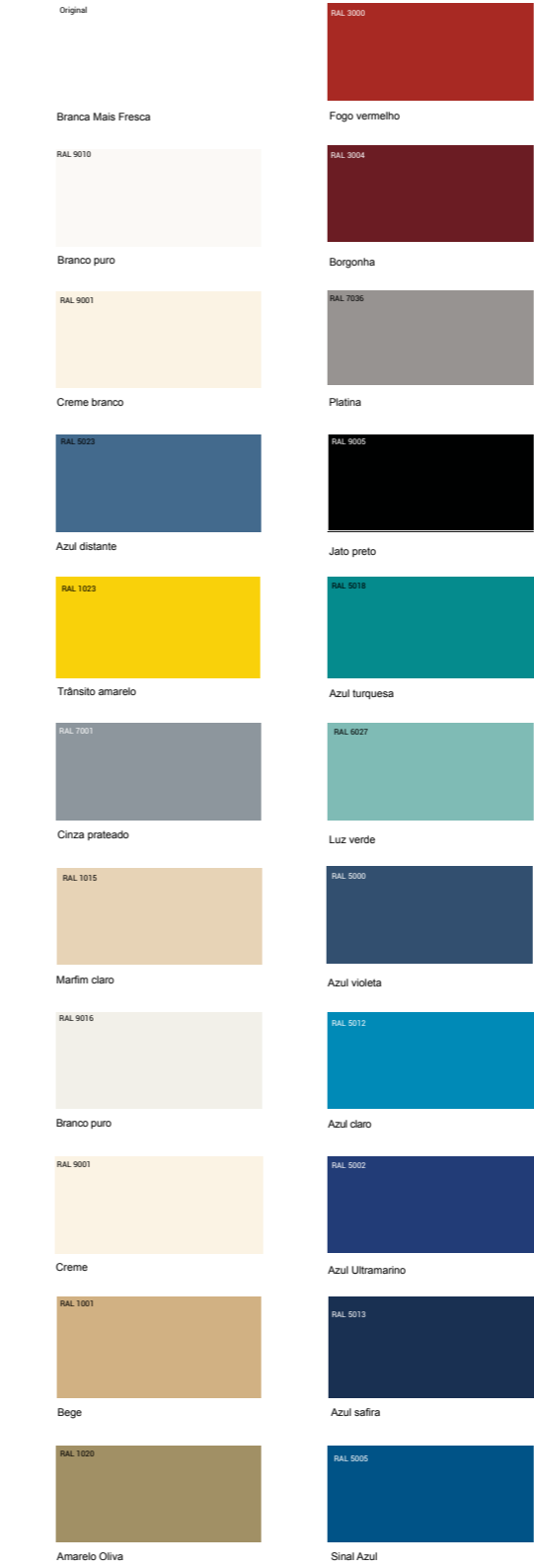
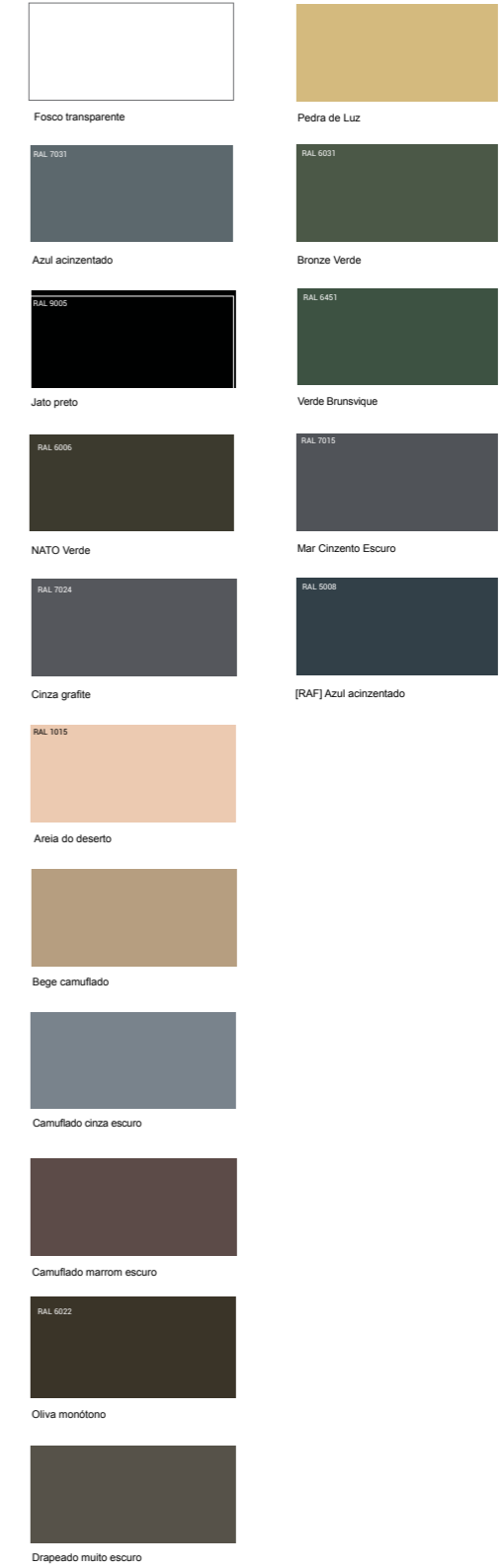
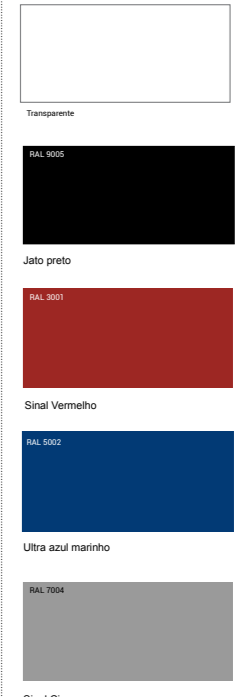
Lamp Black
Masstone
Tinto
844-9955 1L



PHTHALO BLUE
Masstone
Tinto
844-7262 1L

Cartão de cores

Outras cores precisam de um mínimo de 100kg

Residencial	Madeira	Industrial	Marinho	Militares	Anti-incrustante
<p>SI13 Branca Mais Fresca (Acabamento Plano) 15/25 (20/60°)</p> <p>SI15 Branca Mais Fresca (Acabamento Plano) 18/28 (20/60°)</p> <p>SI21 Branca Mais Forte Brilho 49/77 (20/60°) SI41 Branca Texturizado Semi Brilho 41/69 (20/60°)</p> <p>SI22 Branca Mais Forte Cetim 33/59 (20/60°) SI42 Branca Texturizado Fosco 11/21 (20/60°)</p>	<p>SI11 Revestimento Transparente 51/78 (20/60°)</p> <p>SI12 Revestimento Fosco Transparente 11/21 (20/60°)</p>	<p>SI11 Revestimento Transparente 51/78 (20/60°)</p> <p>SI21 Branca Mais Forte Brilho 49/77 (20/60°)</p> <p>SI22 Branca Mais Forte Cetim 33/59 (20/60°)</p>	<p>SI12 Revestimento Fosco Transparente 11/21 (20/60°)</p> <p>SI41 Branca Texturizado Semi Brilho 41/69 (20/60°)</p> <p>SI42 Branca Texturizado Fosco 11/21 (20/60°)</p>	<p>SI31 Revestimento Fosco Transparente Texturizado 41/69 (20/60°)</p> <p>SI33 Branca Texturizado Preto Semi Gloss 41/69 (20/60°)</p>	<p>SI14 Cor 31/41 (20/60°)</p>
<p>Original</p> 	<p>SI11 Transparent</p> 	<p>Transparente</p> 	<p>Original</p> 	<p>Fosco transparente</p> 	<p>Transparente</p> 

SIX1

2-Componentes (2K)

Primário Epóxi Poliamida serviço pesado - anticorrosão

Código do produto	: SIX11250 1.25L / 1.2kg SIX15000 5L / 4.8kg
Consumo	: 2 camadas +/- 240gr/m ² - 250ml/m ² 80 micron = 5m ²
Área acessível	: 1 camada +/- 120gr/m ² - 125ml/m ² 40 micron = 10m ²
Dureza	: H5
Cores	: Branco, cinzento ou RAL (RAL Pedido mínimo 250 unidades 5L)
Usado para	: Betão, Aço, Alumínio, Fibra de Vidro e outros materiais orgânicos superfícies
Area de aplicação	: Edifícios, marítimos, aeroportos, estruturas offshore, pontes

SIX1 é um primário epóxi poliamida à base de solvente. Este primário é utilizado para proteção contra a corrosão em betão, aço inoxidável, galvanizado, carbono e aço de liga, alumínio em condições corrosivas e tem uma excelente aderência a todos os substratos orgânicos e a todos os nossos acabamentos cerâmicos. O primário pode ser aplicado a uma humidade relativa de 40-80% e pode ser pintado até 8 horas a 30°C, 1 hora a 60°.



SIX2

2-Componentes (2K)

Primer Surfacer Acrílico Alquídico suave - modificador de superfície

Código do produto	: SIX21250 1.25L / 1.2kg SIX25000 5L / 4.8kg
Consumo	: 2 camadas +/- 200gr/m ² - 210ml/m ² 60 micron = 6m ²
Área acessível	: 1 camada +/- 100gr/m ² - 105ml/m ² 30 micron = 12m ²
Dureza	: H3
Cores	: Branco, Cinza
Usado para	: Aço, alumínio, madeira, fibra de vidro e sistemas de pintura antigos.
Area de aplicação	: Edifícios, hotéis, habitações particulares, etc.

SIX2 Surfacer 2K de alta qualidade (camada de base de dois componentes) para aplicações de acabamento automóvel, marítimo e industrial, onde é necessária uma superfície lisa. O primário tem uma excelente aderência a todos os substratos orgânicos e a todos os nossos acabamentos cerâmicos. O primário pode ser aplicado a uma humidade relativa de 30-80% e pode ser pintado até 4 horas a 30°C, 1 hora a 60°.



Primário para serviços pesados - superfície lisa



SIX3

2-Componentes (2K)

Primário PU Massa para Madeira reductor de absorção

Código do produto	: SIX31500 1.5L / 1.4kg
Consumo	: 2 camadas +/- 175gr/m ² - 185ml/m ² 60 micron = 8m ²
Área acessível	: 1 camada +/- 115gr/m ² - 95ml/m ² 30 micron = 12m ²
Dureza	: H3
Cores	:
Usado para	: Madeira, pedra natural e outras superfícies orgânicas
Area de aplicação	: Edifícios, marinha, hotéis, habitações particulares, etc.

SIX3 é um enchimento de madeira transparente à base de solvente. Este primário é utilizado como modificador de superfície para madeira ou pedra natural para reduzir a absorção capilar e tem uma excelente aderência a todos os substratos orgânicos e a uma das nossas camadas superiores de cerâmica. O primário pode ser aplicado a uma humidade relativa de 40-80%.



Repintável rápido

Excelente adesão



Madeira ou Pedra Natural - Enchimento

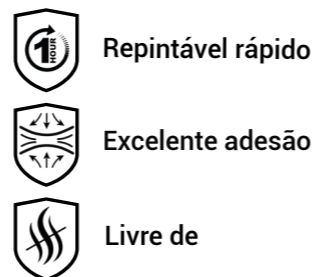
SIX4

1-Componente (1K)

Primário Acrílico à base de água modificador de todas as superfícies

Código do produto	: SIX41000 1L / 1.2kg SIX44000 4L / 4.8kg
Consumo	: 2 camadas +/- 240gr/m ² - 200ml/m ² 60 micron = 5m ²
Área acessível	: 1 camada +/- 120gr/m ² - 100ml/m ² 30 micron = 10m ²
Dureza	: H3
Cores	: Branco, cinzento ou RAL (RAL Pedido mínimo 250 pcs 4L)
Usado para	: Betão, madeira, paredes secas e tintas antigas à base de água
Area de aplicação	: Edifícios, paredes e tetos interiores ou exteriores

O Primário Acrílico à Base de Água SIX4 é um primário-selante premium para todos os fins, com uma excelente aderência, bloqueio de manchas e poder de cobertura. Ideal para superfícies interiores e exteriores, adere a superfícies brilhantes sem lixar, bloqueia manchas de forma eficiente e proporciona uma base suave para qualquer acabamento à base de solvente ou água.



Repintável rápido

Excelente adesão

Livre de



SIX5 2-Componentes (2K)

Putty Polyester ultra smooth - sandable

- Código do produto** : SIX51000 1.0kg
- Cores** : Cinzenta
- Usado para** : Metal, madeira, fibra de vidro, betão, plásticos
- Area de aplicação** : Edifícios, marítimos, aeroportos, estruturas offshore, pontes habitação privada, etc.



-  **Repintável rápido**
-  **Excelente adesão**

SIX5 é uma massa epóxi de alta qualidade de 2 (dois) componentes para aplicações de acabamento automóvel, marítimo e industrial



Kits de amostra, teste, toque e sensação

Kit Substrato
16 revestimentos e tintas diferentes



DEMOSKIT

Todos os nossos produtos são produzidos de acordo para EU/ECHA USA/OSHA/EPA CANADA/WHIMS regulamentos

Aplicação de vídeo e resultados de testes



TESTE SGS
RELATÓRIOS
VARREDURA
CÓDIGO QR




TÉCNICO
VÍDEO
VARREDURA
CÓDIGO QR





TESTE
EN 1504-2
VARREDURA
CÓDIGO QR

Escaneie o código QR para TDS e SDS




WWW.NANO-CERAMIC.COM THE NEXT GENERATION COATINGS





WWW.NANO-CERAMIC.COM THE NEXT GENERATION COATINGS



Instructions for use:
Make sure the surface is free from contamination and oil. A thin coat primer can be used in case of problems with the substrate or in corrosive circumstances. The Primer should have the ACSH (CSH) reference label 1.

Use: Mix BPA100 (Coating with 801B200 (Activator), or mix in an exact ratio of 1:1 (BPA100:801B200) using a brush. The surface must be absolutely dry before application. Apply the coat in a thickness of approx. 75-90 micron (3-2 mil) after drying. Thickness to be determined by surface porosity.

Let the surface dry for 24 hours. It is touchdry in 1 hour, after 24 hours 80% cured and the remaining 10% (interpenetration into substrate) is fully cured after 7 days. Be aware that the cured coating cannot be sanded longer than 2 hours.

75-90 micron / 3-2 mil coats +/- 7-14MPa / 70-140PSI

Content: 1.8L / 60oz (NET WT. 1.73 kg / 3.81 LBS)

WARNING!


FLAMMABLE - LIQUID, VAPOR AND SPRAY MIST HARMFUL. IRRITATING. MAY CAUSE SKIN DRYNESS. ALLERGIC REACTION OR RESPIRATORY REACTION. MAY BE HARMFUL OR FATAL IF SWALLOWED. MAY CAUSE EYE, SKIN, NOSE AND THROAT IRRITATION.

Manufactured in Vietnam
SDS: SI11A1000
UN 3325 9880 2800 0300
11111 11111 11111


2K CERAMIC COATING
Super Durable Utilizes Nano-Technology
UV / Chemical / 300°C / 600°F Resistant

Perfect adhesion on:
Fiberglass, Epoxy, Concrete, Steel, Wood, Alloys, Titanium, Copper, Brass, PVC, ABS, Polycarbonate, PTFE, Adhesives, Oxidized Metals.


Finish: Gloss
Sheen: 51-75 (20-40°)




GLOSS

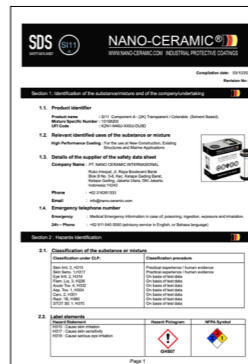


TRANSPARENT / COLORABLE



TRANSPARENT







SOLV

Solvente mais fino

para todos os tipos de nossas tintas e revestimentos cerâmicos

Código do produto : SOLV0400 400ml / 345gr : SOLV0400 400ml / 345gr SOLV2000 2L / 1760gr

Todas as nossas tintas e revestimentos estão prontos para uso, para certas aplicações de aerossol, especialmente cores escuras que requerem pigmentos de cor mais do que a média, pode ser necessário usar um solvente um pouco mais fino para atingir a fluidez ideal.



RETA/ACCL

Retardatório
Acelerador

diminuir o tempo de flash ou acelerar a cura

Código do produto : RETA0400 400ml / 345gr ACCL0200 200ml / 180gr

Se seu aplicativo precisar de tempo de flash mais longo (mais tempo para construir a camada com um segundo ou terceira demão você pode adicionar o Retardador RETA. Caso você queira acelerar o processo de cura, você pode adicionar o ACCL Accelerator.



e-Garantia

A garantia de qualidade e confiabilidade do NANO-CERAMIC é garantida por 10 anos se aplicado na espessura máxima indicada na página do produto na área de Consumo/ Disponibilidade. Esta garantia limitada do produto cobre o comprador para instalação em um novo aplicativo de construção quando instalado profissionalmente ou supervisionado por um instalador aprovado. A garantia se aplica apenas a aplicações de paredes de concreto recém-construídas e somente contra descoloração, descamação, rachaduras ou delaminação. Nenhuma garantia causada por rachaduras na superfície/concreto. Todas as reclamações causadas por produtos químicos de limpeza, exceto nosso shampoo SHRE Pure Shine, serão rejeitadas. A garantia é válida apenas se registrada por um de nossos instaladores aprovados por meio do formulário de registro de garantia eletrônica da concessionária.

Como usar nosso sistema de revestimento permanente:

Esses produtos podem ser armazenados por até 24 meses (em um ambiente escuro, seco e com temperatura estável)

Temperatura de processamento:
Temperatura ambiente: 5-30 ° C
Evite luz solar direta, chuva e / ou umidade elevada.

IMPORTANTE:
Antes de usar um produto NANO-CERAMIC, certifique-se de usar o equipamento de proteção adequado. Sempre recomendamos o uso de um traje de pintura, máscara respiratória y guantes de látex ou nitrilo.

Equipamentos / Aplicadores:



Respirador de ar fresco



Roupa de quadro



Luvas nitrilo



Pulverizador de tinta
Bocal de 1,3-1,7 mm / 0,05-0,06 "



Rolo de pintura (microfibra)



Respirador



Pincel (acrílico)

Informação do aplicativo

Os revestimentos SI11/SI12/SI13/SI15/SI21/SI22/SI31/SI41/SI42 podem ser aplicados direta ou indiretamente em todas as superfícies (porosas e não porosas) como concreto, aço, madeira, acrílico, gesso, superfícies pintadas ou não pintadas, em ambientes internos ou externos. A parte inferior ficará soberbamente protegida contra erosão e corrosão e ficará mais limpa por mais tempo. A limpeza torna-se mais rápida, fácil e econômica, pois não são necessários agentes de limpeza especiais.

Preparação

Certifique-se de que a superfície esteja livre de contaminação e sujeira. Um primer rico em zinco pode ser usado em caso de problemas de substratos. Atenção: a superfície deve estar completamente seca antes da aplicação e deve permanecer seca por 6 horas após a aplicação. O sistema de revestimento permanente de 2 componentes Misture a lata SI11B-SI12B-SI31B com a lata SI11A-SI12A-SI31A despeje a lata B na lata A, ou mexa exatamente pelo peso do líquido na proporção de 9 : 1 e misture bem. Misture a lata de SI21B-SI22B-SI41B-SI42 B com a lata de SI21A-SI22A-SI41A-SI42A despejando a lata B na lata A, ou meça exatamente pelo peso líquido em uma proporção de 9:1 e misture bem. Despeje cuidadosamente o conteúdo misturado em um pulverizador de tinta profissional e pulverize em camadas finas até que a superfície cubra uma espessura de 200 µm / 0,2 mm após a secagem. Dependendo da superfície, material e estrutura, diferentes técnicas de aplicação podem ser utilizadas (como rolos de pintura ou pincéis). Deixe a superfície secar por 24 horas. Seca ao toque em 1 hora, após 4 horas, 85% curado e os 15% restantes (transformação em cerâmica) totalmente curado após 7 dias. Observe que o conteúdo misturado não pode ser armazenado por mais de 3 horas. A superfície pode ser mantida simplesmente com uma lavadora de alta pressão a 80 bar usando nosso reativador biodegradável Xampu SHRE.

Ferramentas de limpeza

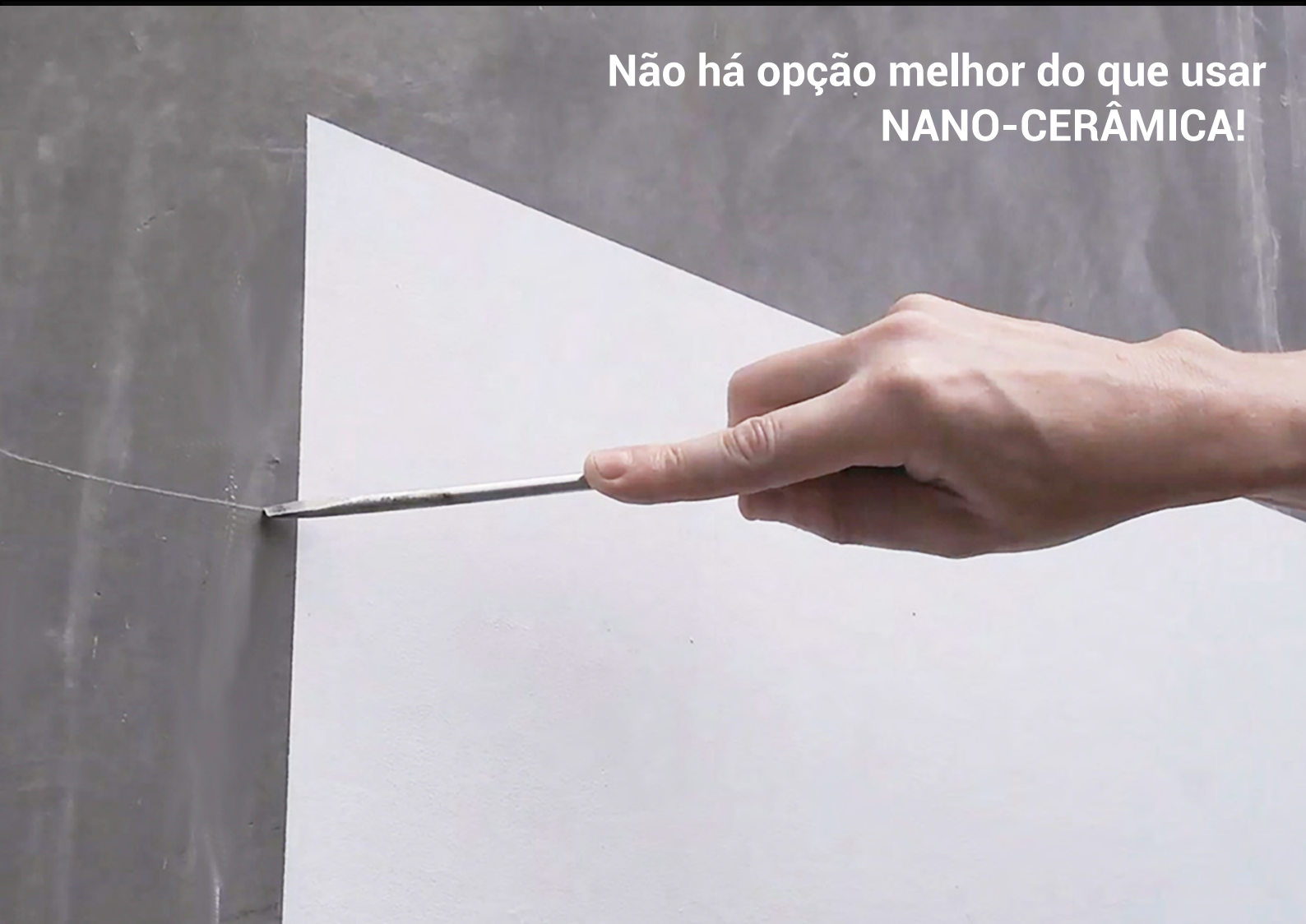
Os componentes individuais, bem como o sistema de mistura do pulverizador de tinta, podem ser diluídos e limpos com nosso Diluente THIN.

NANO-CERAMIC®



WWW.NANO-CERAMIC.COM INDUSTRIAL PROTECTIVE COATINGS

Não há opção melhor do que usar
NANO-CERÂMICA!



O líder em durabilidade

Você sabia

*Que nossos revestimentos
são feitos de areia de sílica
pura, que é o elemento mais
comum na Terra?*

Distribuidor