

NANO-CERAMIC®

WWW.NANO-CERAMIC.COM INDUSTRIAL PROTECTIVE COATINGS



10 **AÑOS**
GARANTÍA

Técnico **Sistema de Revestimiento Permanente**

¿Qué hace NANO-CERAMIC Sistema de Revestimiento Permanente tan duradero?

El sistema de revestimiento permanente NANO-CERAMIC es la última generación de revestimiento protector que transforma la pintura en una cerámica dura, proporcionando una resistencia superior a los rayones y una protección casi permanente para todas las superficies exteriores o interiores.

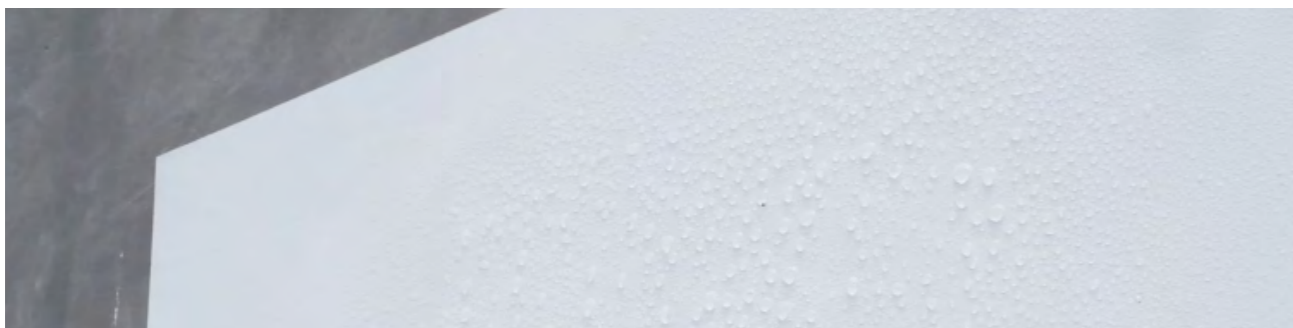
El sistema de revestimiento permanente NANO-CERAMIC es resistente a 300°C y más de 4 veces más fuerte que los acabados tradicionales de pintura acrílica, y previene eficazmente los daños que de otro modo afectarían la apariencia y la integridad de la superficie original.

¡Cero mantenimiento durante las próximas décadas!

Nuestro sistema de revestimiento permanente NANO-CERAMIC es rigurosamente probado por un laboratorio de pruebas independiente de acuerdo con la norma europea para pinturas para exteriores (EN 1504-2) como se menciona en nuestro informe de prueba separado.

¿Se puede aplicar el sistema de revestimiento permanente NANO-CERAMIC en cualquier superficie?

El sistema de revestimiento permanente NANO-CERAMIC se puede aplicar directa o indirectamente sobre todo tipo de superficies interiores y / o exteriores (absorbentes y no absorbentes), como hormigón, acero, madera, acrílico, yeso y muchas más.



¿El Sistema de Revestimiento Permanente NANO-CERAMIC es autolimpiante?

El sistema de revestimiento permanente NANO-CERAMIC proporciona una superficie hidrofóbica permanente que se limpia automáticamente, es más fácil de limpiar y permanece más limpia ya que el agua y la suciedad no pueden penetrar la capa de cerámica. El sistema de recubrimiento permanente NANO-CERAMIC es resistente al vapor de agua y a la absorción de agua.

Las ciudades se están volviendo más calientes hoy por el cambio climático.

¿Puede el sistema de revestimiento permanente NANO-CERAMIC enfriar su casa?

La revolucionaria pintura blanco NANO-CERAMIC tiene excelentes propiedades reflectantes de aproximadamente el 80% de los rayos solares.

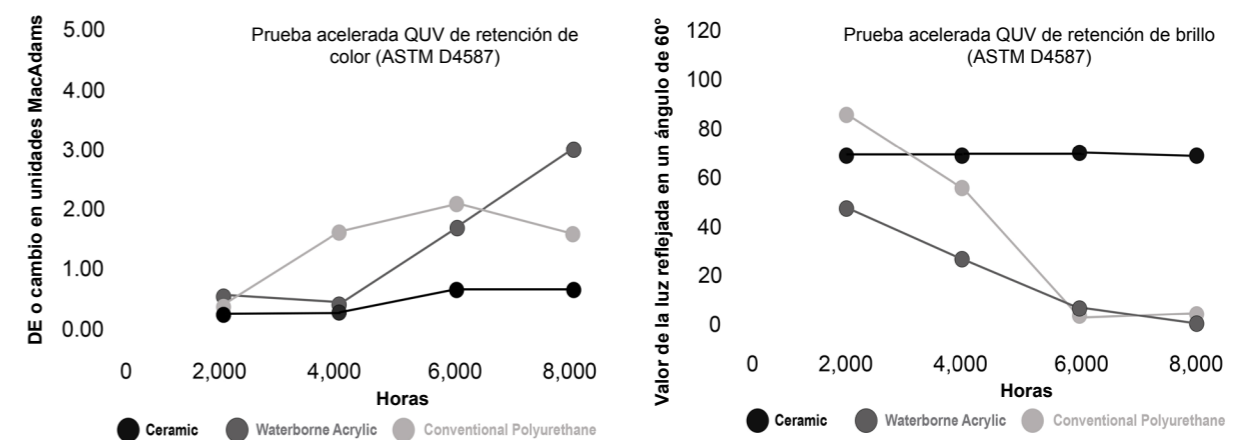
Nuestra pintura blanco protege su casa al bloquear la luz solar (enfriamiento pasivo de +/- 6°C), lo que efectivamente puede reducir el costo anual de electricidad y los gases de efecto invernadero.

Nuestra pintura blanco reflectante de alta tecnología enfría el calor, lo que significa menos aire acondicionado. La pintura NANO-CERAMIC Blanco un valor TSR (reflectancia solar total) extremadamente alto de 88%.

Otras pinturas simplemente no son adecuadas para entornos exteriores hostiles a largo plazo.

Para evitar propiedades con un mantenimiento deficiente (pudrición del concreto, pintura descascarada y desgastada, etc.) durante las próximas décadas, nuestro sistema de revestimiento permanente es simplemente la mejor solución para mantener el valor de su inversión en su lugar.

Superior en retención de color y brillo



Una selección especial de productos químicos para teñir de alta calidad computarizado disperso en una resina cerámica superior.

Los gelcoats convencionales son una mezcla con resinas epoxi o poliuretano, de las cuales la calidad de la resina y los pigmentos son el factor más importante en la resistencia final. La mayoría tiene una vida útil de 15 años, siendo la dureza, la retención del color y el brillo (decoloración por el sol) y la mezcla manual para lograr una calidad constante los problemas más comunes para mantener el objeto deseado a un nivel estéticamente agradable.

Comparación de calidad con pinturas tradicionales

En caso de que esté escrito en negrita, significa que existen deficiencias de calidad.

Características	Acrílico	Epoxi	Poliuretano	NANO-CERAMIC®
Cebador	sí	sí	sí	No
Fuerza de adherencia	Pobre	Pobre	Pobre	Excelente
Prueba de corte transversal	Pobre	Bien	Pobre	Excelente
Resistencia a la abrasión	Pobre	Bien	Pobre	Excelente
Resistencia radiación u-violeta	Promedio	Pobre	Bien	Excelente
Agentes atmosféricos artifici.	Pobre	Bien	Bien	Excelente
Retención de color	Promedio	Promedio	Pobre	Excelente
Retención de brillo	Pobre	Pobre	Pobre	Excelente
Resistencia química	Bien	Bien	Pobre	Excelente
Ataque químico severo	Pobre	Promedio	Pobre	Excelente
Resistencia a la temperatura	91 ° C	177 ° C	263 ° C	300 ° C
Resistencia al choque térmico	Bien	Pobre	Bien	Excelente
Permeabilidad dióxido carbono	Pobre	Bien	Pobre	Excelente
Permeabilidad al vapor de agua	Promedio	Bien	Promedio	Excelente
Absorción de agua	1%	2%	3%	0%
Envejecimiento a 70 ° C	Pobre	Bien	Promedio	Excelente
Adherencia	Promedio	Bien	Pobre	Excelente
Resistencia al impacto	Promedio	Bien	Pobre	Excelente
Anti-Graffiti	No	No	No	sí
Anti-Termitas (Madera)	No	No	No	sí
Autolimpieza hidrofóbica	No	No	No	sí
Fácil de limpiar	No	No	No	sí
Reflectancia solar total (TSR)	60 (blanco)	60 (blanco)	60 (blanco)	88 (blanco)
Vida útil esperada en años	<7	<15	<15	20-25-30+

10 revestimientos y pinturas de alta tecnología para todos los trabajos de pintura



Recubrimiento Transparente
para superficies brillantes
SI12000 (2K) 30 años+
2L / 1.900gr **Pág 6**



Recubrimiento Transparente
para superficies mate
SI122000 (2K) 30 años+
2L / 2.000gr **Page 8**



Recubrimiento Transparente Texturizado
para superficies semibrillantes
SI1312000 (2K) 30 años+
2L / 2.000gr **Page 10**



Pintura Blanco El Más Fresco
para superficies de cáscara de huevo
SI132000 (2K) 25 años+
2L / 3.300gr **Pág 12**



Pintura Blanco El Más Fresco
para superficies de cáscara de huevo
SI152000 (1K) 20 años+
2L / 3.000gr **Pág 16**



Antiincrustante más inteligente
coloreable transparente
SI144000 (3K) 8 años+
4L / 4.300gr **Folleto Marino**



Pintura Blanco El Más Fuerte
para superficies brillantes
SI212000 (2K) 25 años+
2L / 2.400gr **Pág 16**



Pintura Blanco El Más Fuerte
para superficies satinadas
SI222000 (2K) 25 años+
2L / 2.500gr **Pág 18**



Pintura Blanco Texturizado
para superficies semibrillantes
SI412000 (2K) 30 años+
2L / 2.400gr **Pág 20**



Pintura Blanco Texturizado
para superficies mate
SI422000 (2K) 30 años+
2L / 2.500gr **Pág 22**

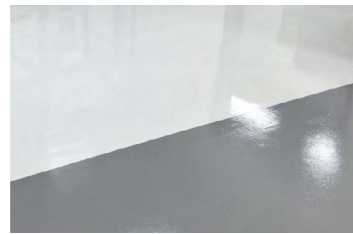


Antiincrustante más inteligente
negro/rojo/azul/gris semibrillante
SI144000-BL-RD-BL-GR (3K) 8 años+
4L / 4.300gr **Folleto Marino**

Ejemplos de aplicación



IMPERMEABILIZACIÓN



SUSTITUTO DE EPOXI



ANTIDESLIZANTE



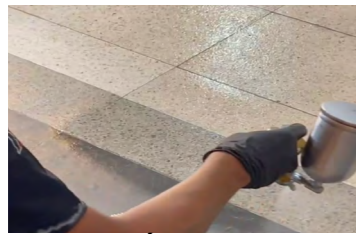
RECHAZO DE CALOR



EXTERIORES



ANTIINCRUSTANTE



RENOVACIÓN DEL ACABADO



RENOVACIÓN CERÁMICA



ANTIDESLIZANTE



ANTIDESLIZANTE



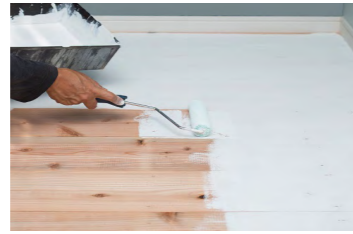
INTERIORES



YATES



GRANITO



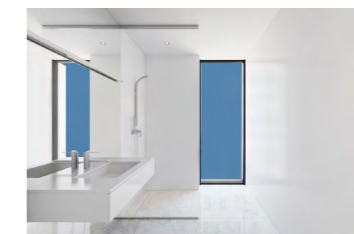
SUELO DE MADERA



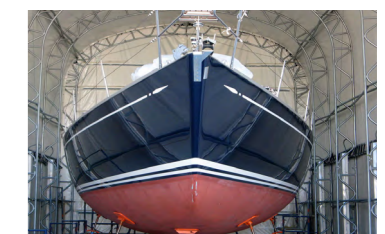
PROTECCIÓN CONTRA EL ÓXIDO



AISLAMIENTO



BAÑOS



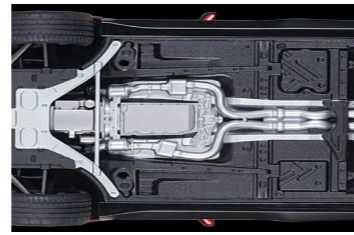
VELEROS



MADERA



PISCINAS



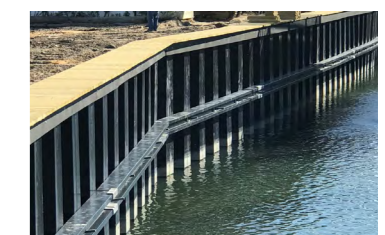
RECUBR. DEBAJO DEL AUTO



BLINDAJE EMI-RF



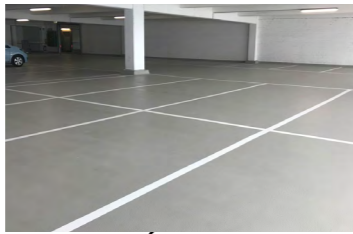
PASILLOS



PAREDES DE ESCALERA



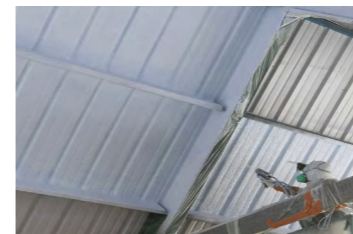
CONCRETO



SÓTANOS



PASOS DE RUEDA



AISLAMIENTO



INFRAESTRUCTURA



PUERTAS DE ESCALERA

Proteja todas las superficies durante las próximas

SI11

2 Componentes (2K)

Recubrimiento Transparente para superficies brillantes

Código de producto : SI112000 2L / 1.900gr

Consumo	: 3 capas +/- 270gr/m ² - 285ml/m ² 75 micrón = 7m ²
Área accesible	: 2 capas +/- 180gr/m ² - 190ml/m ² 50 micrón = 14m ²
	: 1 capa +/- 90gr/m ² - 95ml/m ² 25 micrón = 21m ²
Dureza	: H9
Usado para	: El sistema se puede aplicar directa o indirectamente sobre todas las superficies (porosas y no porosas) como el hormigón, acero, madera, acrílico, yeso, pintado o sin pintar superficies, interiores o exteriores.
Área de aplicación	: Edificios, aeropuertos, estructuras costa afuera, puentes, túneles, hoteles, viviendas particulares, etc

SI11 es un sistema de pintura de 2 componentes increíblemente fuerte que forma una matriz duradera de enlaces moleculares (transformación en cerámica) que da como resultado una protección permanente de la superficie.

Tres sencillos pasos: limpiar, secar y aplicar.

- Repele fácilmente el agua, la suciedad, el polvo y los contaminantes.
- Este recubrimiento es hidrofóbico permanente.
- Restaura los acabados dañados y reduce los intervalos de limpieza.
- Resistente a todo tipo de productos químicos y radiaciones UV.
- Propiedades superiores anticontaminación y anticorrosión.
- Este recubrimiento puede soportar temperaturas de 300 ° C. Adecuado para hacer paredes ignífugas y es el mejor solución para impermeabilizar tejados

Durará permanentemente hasta 30 años +.



Modo de uso: página 32



Casi permanente



Reducir costos mantenimiento



Fácil de aplicar repintable



Anticorrosión



Super hidrofóbico Impermeable



Anticontaminación



Anti termita



Anti-algas



Protección UV



Autolimpiante Permanece más limpio



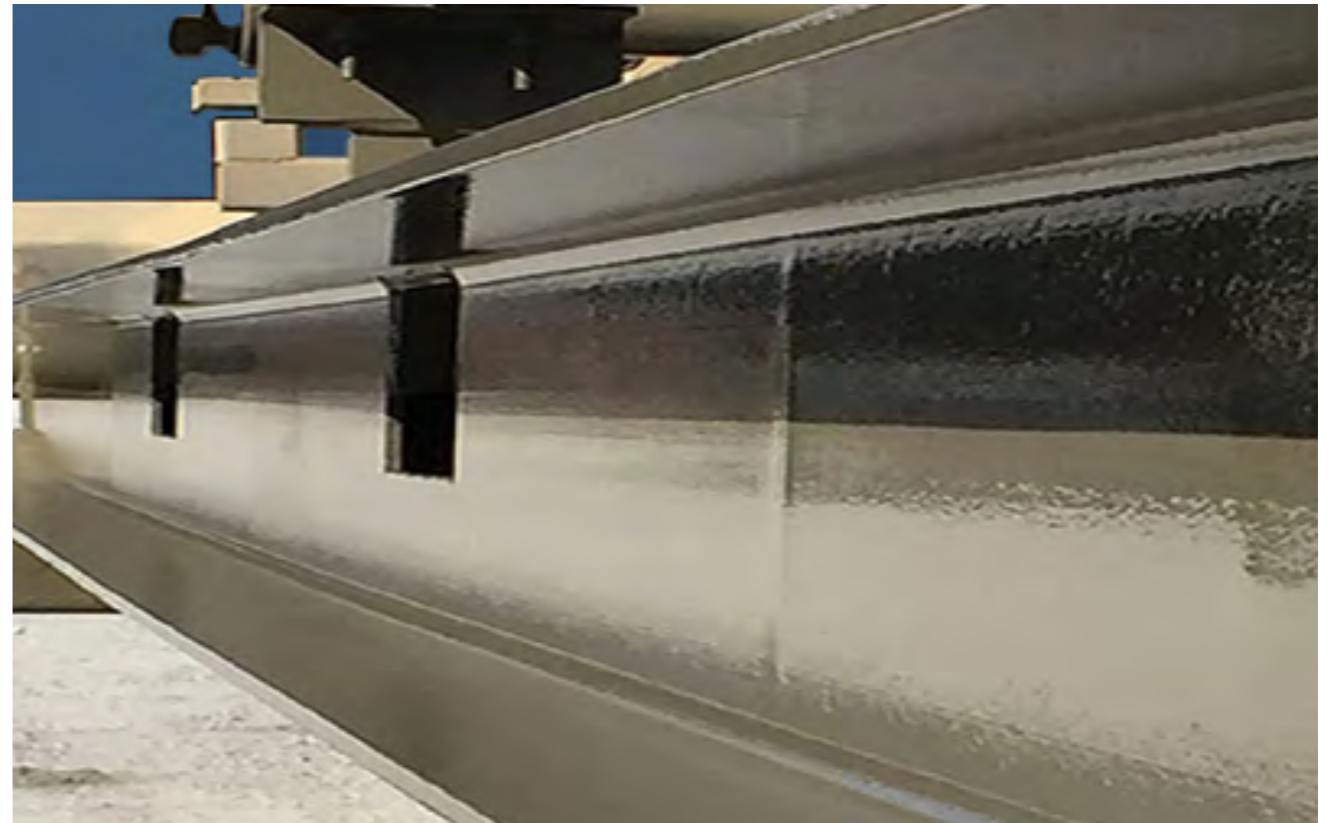
Anti-rasguños



Proteja su inversión



Resistente químicos - anticorrosión



SI12

2-Componentes (2K)

Recubrimiento Transparente para superficies mate

Código de producto : SI120000 2L / 2.000gr

Consumo : 3 capas +/- 270gr/m² - 285ml/m² 75 micrón = 7m²

Área accesible : 2 capas +/- 180gr/m² - 190ml/m² 50 micrón = 14m²

: 1 capa +/- 90gr/m² - 95ml/m² 25 micrón = 21m²

Dureza : H9

Usado para : El sistema se puede aplicar directa o indirectamente sobre todas las superficies (porosas y no porosas) como el hormigón, acero, madera, acrílico, yeso, pintado o sin pintar superficies, interiores o exteriores.

Área de aplicación : Edificios, aeropuertos, estructuras costa afuera, puentes, túneles, hoteles, viviendas particulares, etc

SI12 es un sistema de pintura de 2 componentes increíblemente fuerte que forma una matriz duradera de enlaces moleculares (transformación en cerámica) que da como resultado una protección permanente de la superficie.

Tres sencillos pasos: limpiar, secar y aplicar.

- Repele fácilmente el agua, la suciedad, el polvo y los contaminantes.
- Este recubrimiento es hidrofóbico permanente.
- Restaura los acabados dañados y reduce los intervalos de limpieza.
- Resistente a todo tipo de productos químicos y radiaciones UV.
- Propiedades superiores anticontaminación y anticorrosión.
- Este recubrimiento puede soportar temperaturas de 300°C. Adecuado para hacer paredes ignífugas y es el mejor solución para impermeabilizar tejados

Durará permanentemente hasta 30 años +.



Modo de uso: página 32



Casi permanente



Reducir costos
mantenimiento



Fácil de aplicar
repintable



Anticorrosión



Super hidrofóbico
Impermeable



Anticontaminación



Anti termita



Anti-algas



Protección UV



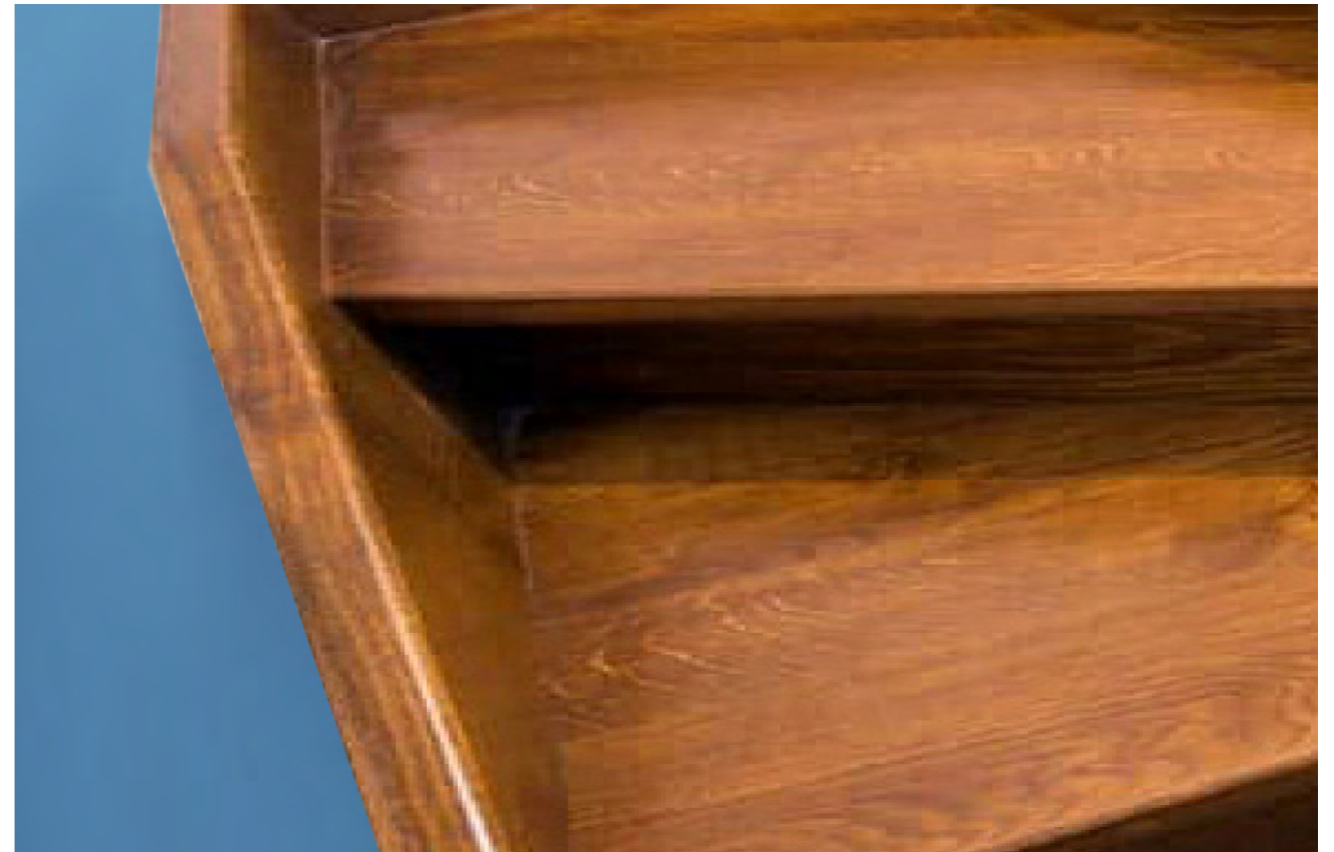
Autolimpiante
Permanece más limpio



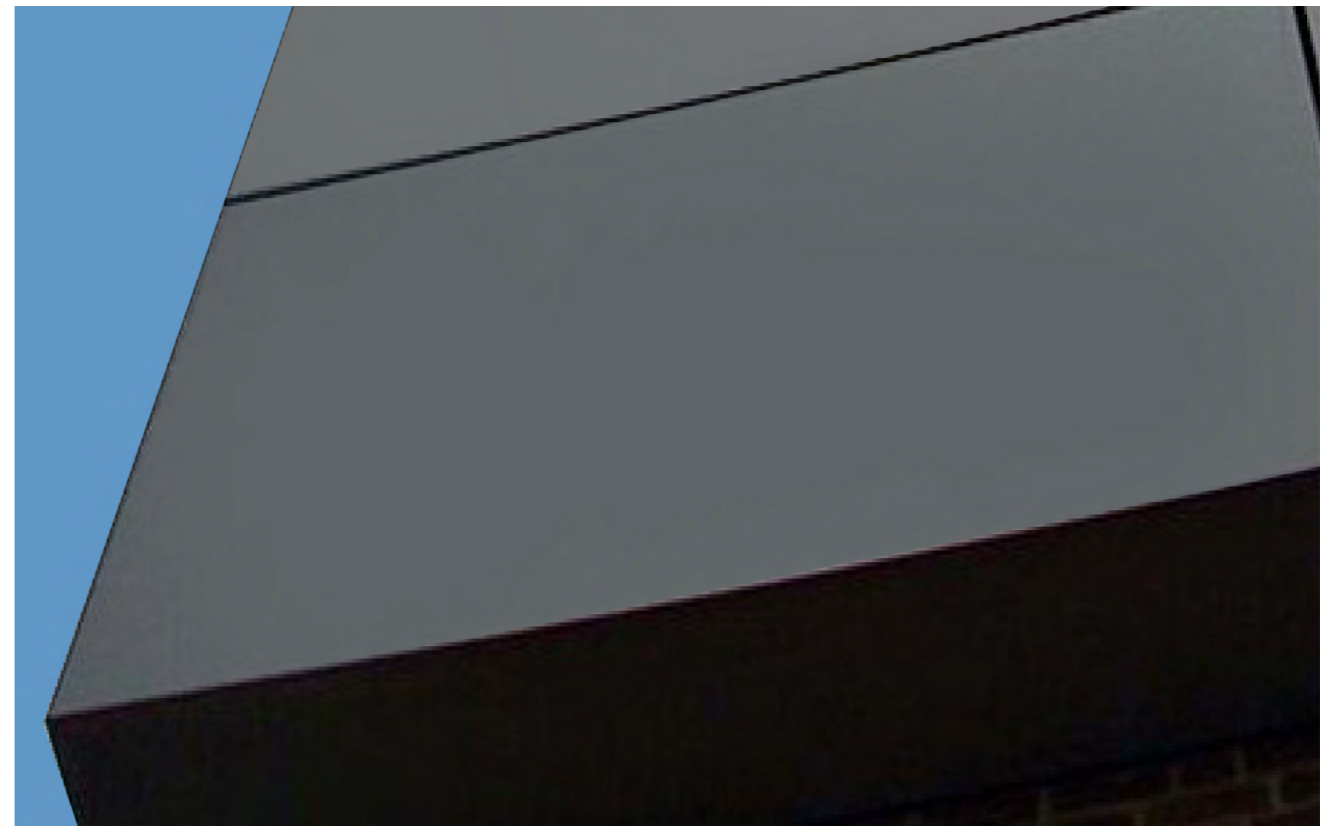
Anti-rasguños



Proteja su inversión



Súper fuerte - Hidrofóbico permanente



SI31

2 Componentes (2K)

Revestimiento Transparente Texturizado para superficies semibrillantes

Código de producto : SI310000 2L / 2.000gr

Consumo : 3 capas +/- 225gr/m² - 225ml/m² 90 micrón = 9m²

Área accesible : 2 capas +/- 150gr/m² - 150ml/m² 60 micrón = 18m²

: 1 capa +/- 75gr/m² - 75ml/m² 30 micrón = 27m²

Dureza : H9

Usado para : El sistema se puede aplicar directa o indirectamente sobre todas las superficies (porosas y no porosas) como el hormigón, acero, madera, acrílico, yeso, pintado o sin pintar superficies, interiores o exteriores.

Área de aplicación : Edificios, aeropuertos, estructuras costa afuera, puentes, túneles, hoteles, viviendas particulares, etc

SI31 es un revestimiento texturizado de dos componentes increíblemente fuerte que forma una matriz duradera de enlaces moleculares (transformación cerámica) que da como resultado una protección permanente de la superficie.

Tres sencillos pasos: limpiar, secar y aplicar.

- Repele fácilmente el agua, la suciedad, el polvo y los contaminantes.
- Este recubrimiento es hidrofóbico permanente.
- Restaura los acabados dañados y reduce los intervalos de limpieza.
- Resistente a todo tipo de productos químicos y radiación ultravioleta.
- Propiedades anticontaminación y anticorrosión superiores.
- Súper para escaleras interiores o exteriores y lugares resbaladizos
- Este revestimiento puede soportar temperaturas de 300 ° C. Adecuado para hacer paredes ignífugas y es la mejor solución de impermeabilización de techos.

Durará permanentemente hasta más de 30 años.



Como usar: página 24



Casi permanente



Reducir costos mantenimiento



Fácil de aplicar repintable



Anticorrosión



Super hidrofóbico Impermeable



Anticontaminación



Anti termita



Anti-algas



Protección UV



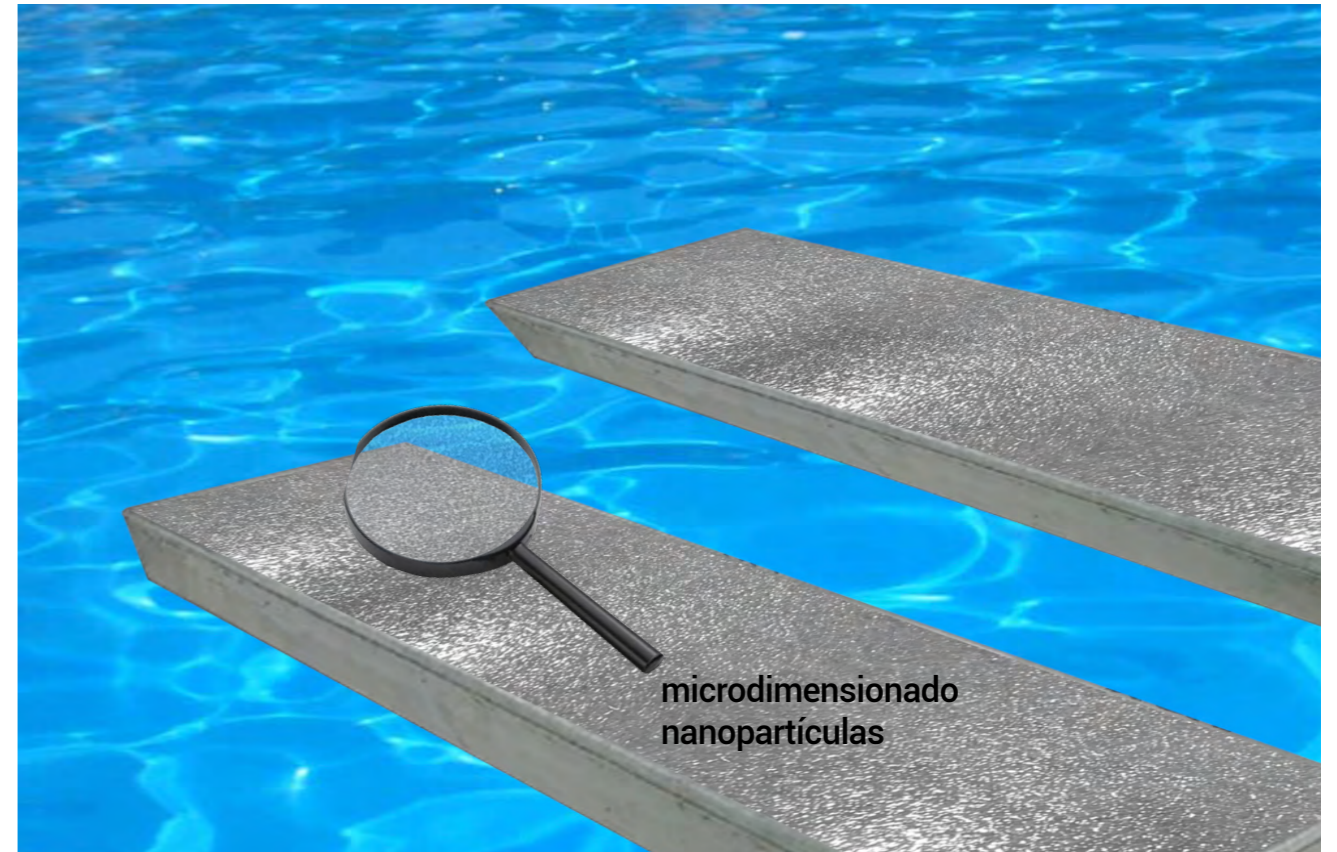
Autolimpiante Permanece más limpio



Anti-rasguños



Proteja su inversión



Súper fuerte - antideslizante



SI21

2 Componentes (2K)

Pintura Blanco El Más Fuerte para superficies brillantes

Código de producto : SI212000 2L / 2.400gr

Consumo	: 3 capas +/- 200gr/m ² - 165ml/m ² 90 micrón = 12m ²
Área accesible	: 2 capas +/- 130gr/m ² - 110ml/m ² 60 micrón = 16m ²
	: 1 capa +/- 65gr/m ² - 55ml/m ² 30 micrón = 24m ²
Dureza	: H8
Usado para	: Gelcoat, fibra de vidrio, acero, aluminio, plásticos, madera
Área de aplicación	: Edificios, marina, aeropuertos, estructuras en alta mar, puentes, hoteles, viviendas particulares, etc.

SI21 es un sistema de pintura de 2 componentes increíblemente fuerte

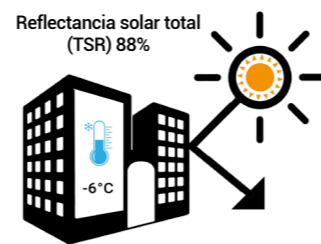
que forma una matriz duradera de enlaces moleculares (transformación cerámica) que da como resultado una protección permanente de la superficie.

- Tres sencillos pasos: limpiar, secar y aplicar.
- Repele fácilmente el agua, la suciedad, el polvo y los contaminantes.
- Este recubrimiento tiene un excelente efecto hidrofóbico.
- Restaura los acabados dañados y acorta los intervalos de limpieza.
- Resistente a todo tipo de productos químicos y radiación UV.
- Propiedades anticontaminación y anticorrosión superiores.
- Este recubrimiento puede soportar temperaturas de 300°C, a decuado para hacer paredes ignífugas y es el mejor solución de impermeabilización de techos.
- Alternativa superior a los pisos epóxicos o el acabado.
- Repintado de azulejos de baño de cerámica.
- Absorción cero, resistente al agua.

Tendrá una duración permanente de hasta más de 30 años.



Modo de uso: página 32



Casi permanente



Reducir costos mantenimiento



Fácil de aplicar repintable



Anticorrosión



Super hidrofóbico Impermeable



Anticontaminación



Anti termita



Anti-algas



Protección UV



Autolimpiante Permanece más limpio



Anti-rasguños



Proteja su inversión



Anti-riscos - Repintar Epóxi



SI22

2 Componentes (2K)

Pintura Blanco El Más Fuerte para superficies satinado

Código de producto : SI222000 2L / 2.500gr

Consumo	: 3 capas +/- 200gr/m ² - 165ml/m ² 90 micrón = 12m ²
Área accesible	: 2 capas +/- 130gr/m ² - 110ml/m ² 60 micrón = 16m ²
	: 1 capa +/- 65gr/m ² - 55ml/m ² 30 micrón = 24m ²
Dureza	: H8
Usado para	: Gelcoat, fibra de vidrio, acero, aluminio, plásticos, madera
Área de aplicación	: Edificios, marina, aeropuertos, estructuras en alta mar, puentes, hoteles, viviendas particulares, etc.

SI22 es un sistema de pintura de 2 componentes increíblemente fuerte

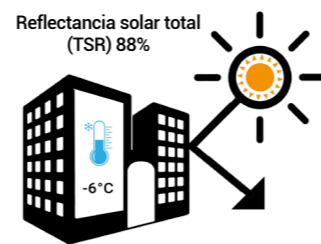
que forma una matriz duradera de enlaces moleculares (transformación cerámica) que da como resultado una protección permanente de la superficie.

- Tres sencillos pasos: limpiar, secar y aplicar.
- Repele fácilmente el agua, la suciedad, el polvo y los contaminantes.
- Este recubrimiento tiene un excelente efecto hidrofóbico.
- Restaura los acabados dañados y acorta los intervalos de limpieza.
- Resistente a todo tipo de productos químicos y radiación UV.
- Propiedades anticontaminación y anticorrosión superiores.
- Este recubrimiento puede soportar temperaturas de 300°C, a decuado para hacer paredes ignífugas y es el mejor solución de impermeabilización de techos
- Alternativa superior a los pisos epóxicos o el acabado.
- Repintado de azulejos de baño de cerámica.
- Absorción cero, resistente al agua.

Tendrá una duración permanente de hasta más de 30 años.



Modo de uso: página 32



Casi permanente



Reducir costos mantenimiento



Fácil de aplicar repintable



Anticorrosión



Super hidrofóbico Impermeable



Anticontaminación



Anti termita



Anti-algas



Protección UV



Autolimpiante Permanece más limpio



Anti-rasguños



Proteja su inversión



Excelente adesão - Repintar telhas



SI13

2-Componentes (2K)

Pintura Blanco El Más Fresco para superficies de cáscara de huevo

Código de producto : SI132000 2L / 3.300 gr Blanco

Consumo : 2 capas +/- 280gr/m² - 170ml/m² 90 micrón = 12m²

Área accesible : 1 capa +/- 140gr/m² - 85ml/m² 45 micrón = 24m²

Dureza : H7

Usado para : El sistema se puede aplicar directa o indirectamente sobre todas las superficies (porosas y no porosas) como el hormigón, acero, madera, acrílico, yeso, pintado o sin pintar superficies, interiores o exteriores.

Área de aplicación : Edificios, aeropuertos, estructuras costa afuera, puentes, túneles, hoteles, viviendas particulares, etc

SI13 es un sistema de pintura de 2 componentes increíblemente fuerte que forma una matriz duradera de enlaces moleculares (transformación en cerámica) que da como resultado una protección permanente de la superficie.

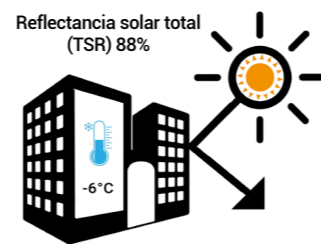
Tres sencillos pasos: limpiar, secar y aplicar.

- Repele fácilmente el agua, la suciedad, el polvo y los contaminantes.
- Este recubrimiento es hidrofóbico permanente.
- Restaura los acabados dañados y reduce los intervalos de limpieza.
- Resistente a todo tipo de productos químicos y radiaciones UV.
- Propiedades superiores anticontaminación y anticorrosión.
- Este recubrimiento puede soportar temperaturas de 300°C. Adecuado para hacer paredes ignífugas y es el mejor solución para impermeabilizar tejados

Durará permanentemente hasta 25 años +.



Modo de uso: página 32



Casi permanente



Reducir costos mantenimiento



Fácil de aplicar repintable



Anticorrosión



Super hidrofóbico Impermeable



Anticontaminación



Anti termita



Anti-algas



Protección UV



Autolimpiante Permanece más limpio



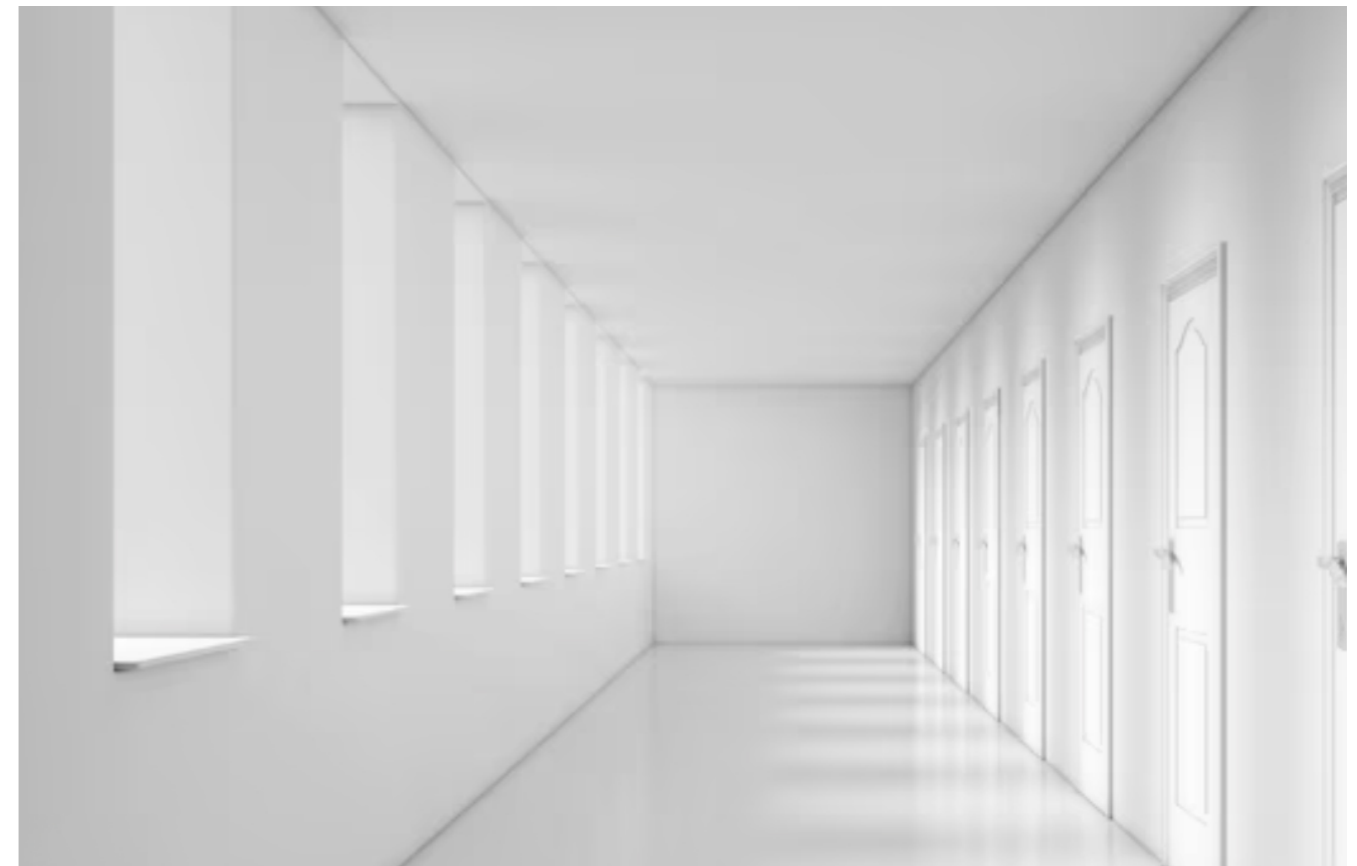
Anti-rasguños



Proteja su inversión



Refrigeración pasiva: ahorro de energía



SI15

1-Componente (1K)

Pintura Blanco El Más Fresco para superficies de cáscara de huevo

Código de producto : SI152000 2L / 3000 gr White

Consumo : 2 capas +/- 250gr/m² - 144ml/m² 90 micrón = 12m²

Área accesible : 1 capa +/- 125gr/m² - 72ml/m² 45 micrón = 24m²

Dureza : H6

Usado para : El sistema se puede aplicar directa o indirectamente sobre todas las superficies (porosas y no porosas) como el hormigón, acero, madera, acrílico, yeso, pintado o sin pintar superficies, interiores o exteriores.

Área de aplicación : Edificios, aeropuertos, estructuras costa afuera, puentes, túneles, hoteles, viviendas particulares, etc

SI13 es un sistema de pintura de 2 componentes increíblemente fuerte que forma una matriz duradera de enlaces moleculares (transformación en cerámica) que da como resultado una protección permanente de la superficie.

Tres sencillos pasos: limpiar, secar y aplicar.

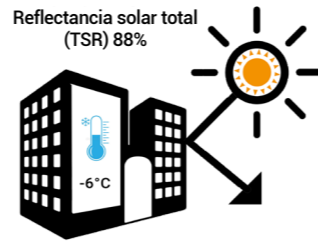
- Repele fácilmente el agua, la suciedad, el polvo y los contaminantes.
- Este recubrimiento es hidrofóbico permanente.
- Restaura los acabados dañados y reduce los intervalos de limpieza.
- Resistente a todo tipo de productos químicos y radiaciones UV.
- Propiedades superiores anticontaminación y anticorrosión.
- Este recubrimiento puede soportar temperaturas de 300°C. Adecuado para hacer paredes ignífugas y es el mejor solución para impermeabilizar tejados

Durará permanentemente hasta 20 años+.



Modo de uso: página 32

Reflectancia solar total
(TSR) 88%



Casi permanente



Reducir costos
mantenimiento



Fácil de aplicar
repintable



Anticorrosión



Super hidrofóbico
Impermeable



Anticontaminación



Anti termita



Anti-algas



Protección UV



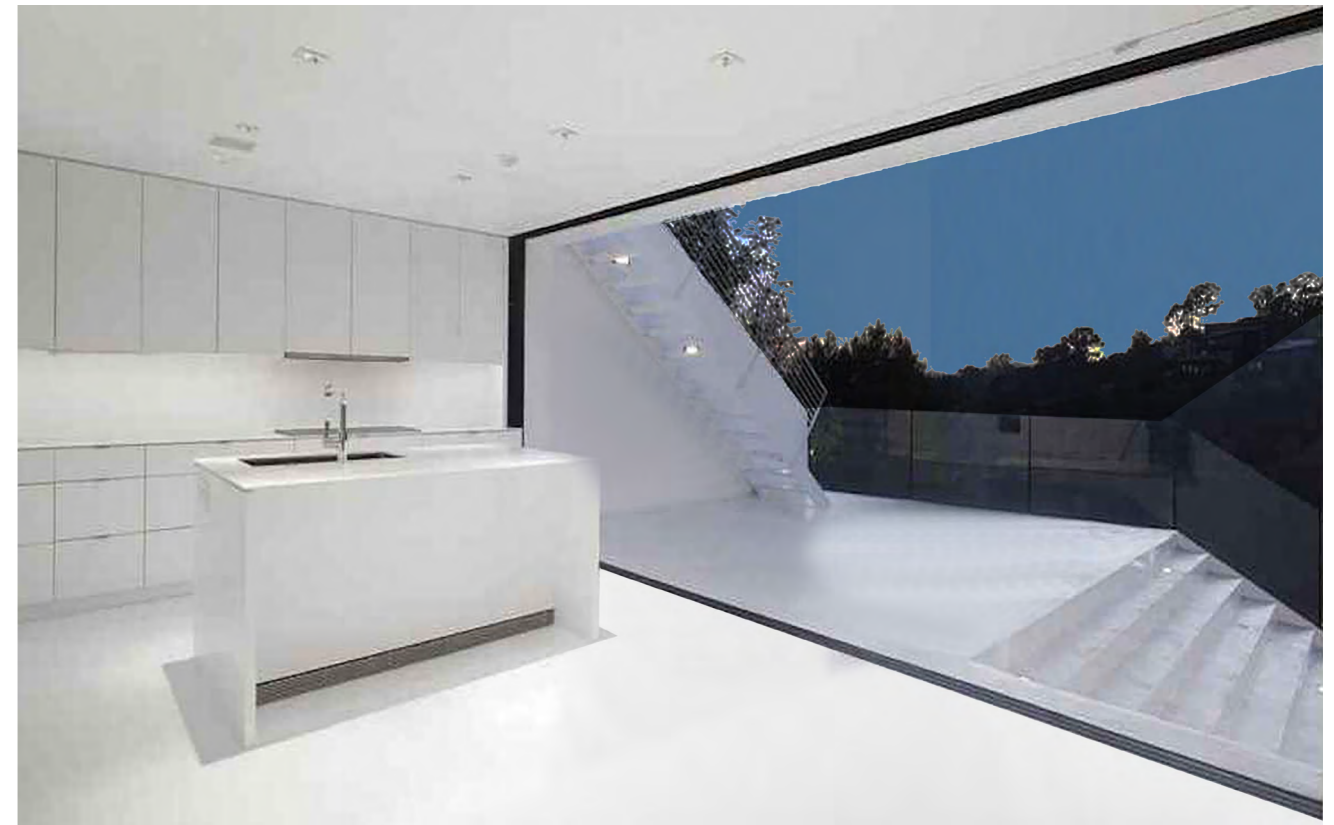
Autolimpiante
Permanece más limpio



Anti-rasguños



Proteja su inversión



Resistente a químicos + temperatura (300°C)



SI41

2 Componentes (2K)

Pintura Blanco Texturizado para superficies brillo

Código de producto : SI412000 2L / 2.400gr

Consumo	: 3 capas +/- 200gr/m ² - 165ml/m ² 105 micrón = 12m ²
Área accesible	: 2 capas +/- 130gr/m ² - 110ml/m ² 70 micrón = 16m ²
	: 1 capa +/- 65gr/m ² - 55ml/m ² 35 micrón = 24m ²
Dureza	: H9
Usado para	: Gelcoat, fibra de vidrio, acero, aluminio, plásticos, madera
Área de aplicación	: Edificios, marina, aeropuertos, estructuras en alta mar, puentes, hoteles, viviendas particulares, etc.

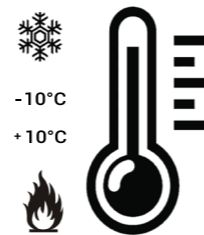
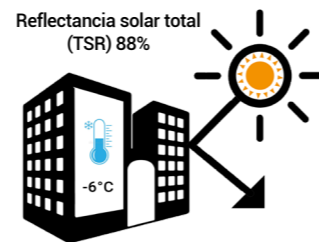
SI41 es un sistema de pintura de aislamiento térmico bicomponente texturizado súper resistente blindado que forma una matriz duradera de enlaces moleculares (transformación en cerámica) que da como resultado una protección permanente de la superficie. Proteg

- Tres sencillos pasos: limpiar, secar y aplicar.
- Repele fácilmente el agua, la suciedad, el polvo y los contaminantes.
- Este recubrimiento tiene un excelente efecto hidrofóbico.
- Restaura los acabados dañados y acorta los intervalos de limpieza.
- Resistente a todo tipo de productos químicos y radiación UV.
- Propiedades anticontaminación y anticorrosión superiores.
- Este recubrimiento puede soportar temperaturas de 300°C, a decuado para hacer paredes ignífugas y es el mejor solución de impermeabilización de techos
- Alternativa superior a los pisos epóxicos o el acabado.
- Repintado de azulejos de baño de cerámica.
- Absorción cero, resistente al agua.

Tendrá una duración permanente de hasta más de 30 años.



Modo de uso: página 32



Casi permanente



Reducir costos mantenimiento



Fácil de aplicar repintable



Anticorrosión



Super hidrofóbico Impermeable



Anti termita



Protección UV



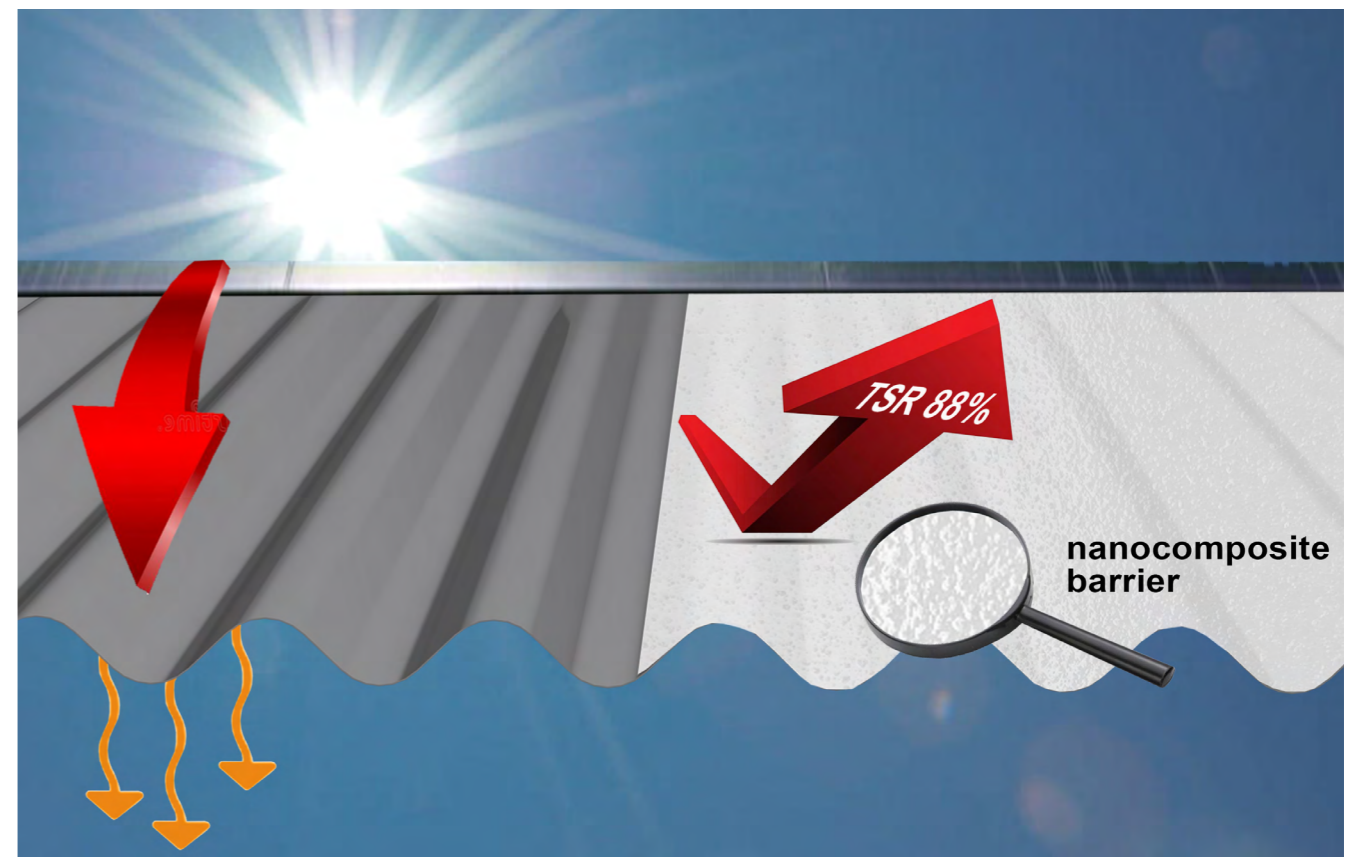
Autolimpiante Permanece más limpio



Anti-rasguños



Enfriar o aislar - blindado



SI42

2 Componentes (2K)

Pintura Blanco Texturizado para superficies satinado

Código de producto : SI422000 2L / 2.500gr

Consumo	: 3 capas +/- 200gr/m ² - 165ml/m ² 105 micrón = 12m ²
Área accesible	: 2 capas +/- 130gr/m ² - 110ml/m ² 70 micrón = 16m ²
	: 1 capa +/- 65gr/m ² - 55ml/m ² 35 micrón = 24m ²
Dureza	: H9
Usado para	: Gelcoat, fibra de vidrio, acero, aluminio, plásticos, madera
Área de aplicación	: Edificios, marina, aeropuertos, estructuras en alta mar, puentes, hoteles, viviendas particulares, etc.

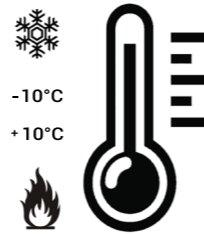
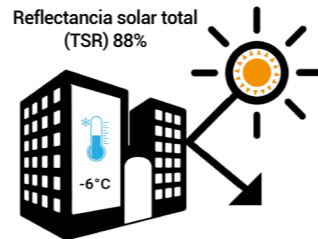
SI42 es un sistema de pintura de aislamiento térmico bicomponente texturizado súper resistente blindado que forma una matriz duradera de enlaces moleculares (transformación en cerámica) que da como resultado una protección permanente de la superficie. Protege contra el calor, el frío y reduce la interferencia EMI-RF.

- Tres sencillos pasos: limpiar, secar y aplicar.
- Repele fácilmente el agua, la suciedad, el polvo y los contaminantes.
- Este recubrimiento tiene un excelente efecto hidrofóbico.
- Restaura los acabados dañados y acorta los intervalos de limpieza.
- Resistente a todo tipo de productos químicos y radiación UV.
- Propiedades anticontaminación y anticorrosión superiores.
- Este recubrimiento puede soportar temperaturas de 300°C adecuado para hacer paredes ignífugas y es el mejor solución para impermeabilizar y reflejar el calor en los techos.
- Alternativa superior a los pisos epóxicos o el acabado.
- Repintado de azulejos de baño de cerámica.
- Absorción cero, resistente al agua.

Tendrá una duración permanente de hasta más de 30 años.



Modo de uso: página 32



Casi permanente



Reducir costos mantenimiento



Fácil de aplicar repintable



Anticorrosión



Super hidrofóbico Impermeable



Anti termita



Protección UV



Autolimpiante Permanece más limpio



Anti-rasguños



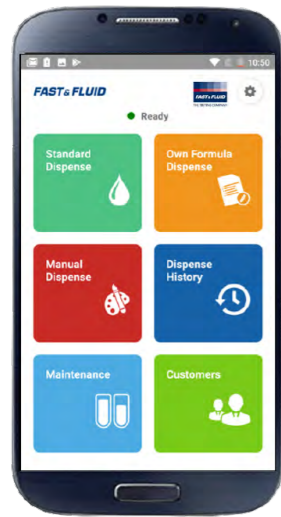
Protege el ruido y la interferencia EMI-RFI



Mezclar colores nunca ha sido tan fácil!!!

X-SMART es la versión modular de la aclamada serie de dispensadores, extremadamente rentable y fácil de operar, con un bajo mantenimiento

Este mezclador de color tiene un diseño robusto y sin cámara, construido con una tecnología de bomba patentada (para reducir el desperdicio) y características idénticas, lo que lo convierte en un dispensador muy avanzado, ideal para capacidad reducida.



Prisma-RT es una innovadora aplicación de color móvil basada en la nube compatible con el dispensador X-SMART. Trae lo mejor de la tecnología inalámbrica sin los costos de inversión asociados en hardware.

Los clientes no tienen que proporcionar computadoras y otros accesorios ni configurar servidores, lo que elimina la necesidad de una instalación y configuración complicadas y que consumen mucho tiempo.

Este dispositivo inteligente Prisma-RT ayuda a fijar precios e impuestos y puede imprimir etiquetas a través de Wi-Fi.



X-SMART
Placas estabilizadoras



16 colorantes químicos de alto grado



Titanium White
Masstone
Tint
844-0061 4L



Quinacridone Red
Masstone
Tint
844-0451 1L



Scarlet Red
Masstone
Tint
844-0526 1L



Lead Free Orange
Masstone
Tint
844-0982 1L



Trans Red Oxide
Masstone
Tint
844-1054 1L



Red Oxide
Masstone
Tint
844-1063 1L



Burnt Umber
Masstone
Tint
844-1352 1L



Trans Yellow Oxide
Masstone
Tint
844-1852 1L



Yellow Oxide
Masstone
Tint
844-1863 1L



Lead Free Med Yellow
Masstone
Tint
844-2555 1L



Yellow
Masstone
Tint
844-2826 1L



Organic Yellow
Masstone
Tint
844-2852 1L



PHTHALO Green
Masstone
Tint
844-5558 1L



Quinacridone Violet
Masstone
Tint
844-9451 1L



Lamp Black
Masstone
Tint
844-9955 1L



PHTHALO BLUE
Masstone
Tint
844-7262 1L

Carta de colores

Otros colores necesitan un mínimo de 100 kg.

Residencial	Madera	Industrial	Marina	Militar	Antiincrustante	
<p>SI13 Blanco más fresco (acabado plano) 15/25 (20/60°)</p> <p>SI15 Blanco más fresco (acabado plano) 18/28 (20/60°)</p> <p>SI21 Blanco más fuerte brillo 49/77 (20/60°)</p> <p>SI22 Blanco más fuerte satin 33/59 (20/60°)</p> <p>SI41 Blanco texturizado semibrillante 41/69 (20/60°)</p> <p>SI42 Blanco texturizado satinado 11/21 (20/60°)</p>	<p>SI11 Recubrimiento transparente brillo 51/78 (20/60°)</p> <p>SI12 Recubrimiento transparente mate 11/21 (20/60°)</p>	<p>SI11 Recubrimiento transparente brillo 51/78 (20/60°)</p> <p>SI21 El blanco mas fuerte brillo 49/77 (20/60°)</p> <p>SI22 El blanco mas fuerte satinado 33/59 (20/60°)</p>	<p>SI12 Recubrimiento transparente mate 11/21 (20/60°)</p> <p>SI41 El blanco texturizado satinado 41/69 (20/60°)</p> <p>SI42 El blanco texturizado mate 11/21 (20/60°)</p>	<p>SI31 Revestimiento texturizado transparente semibrillante 41/69 (20/60°)</p> <p>SI33 Revestimiento texturizado negro 41/69 (20/60°)</p>	<p>SI14 Color 3141 (20/60°)</p>	
<p>Original</p> <p>Blanco más fresco</p> <p>Blanco crema</p> <p>Gris blanco</p> <p>Señal blanca</p> <p>Señal negro</p> <p>Negro azabache</p> <p>Aluminio blanco</p> <p>Aluminio gris</p> <p>Blanco puro</p> <p>Negro grafito</p> <p>Blanco tráfico</p>	<p>RAL 9018</p> <p>Papiro blanco</p> <p>RAL 9022</p> <p>Gris perla claro</p> <p>RAL 9023</p> <p>Gris perla oscuro</p> <p>RAL 1000</p> <p>Beis verde</p> <p>RAL 1001</p> <p>Beige</p> <p>RAL 1002</p> <p>Amarillo Arena</p> <p>RAL 1011</p> <p>Marrónbeige</p> <p>RAL 1013</p> <p>Perla blanca</p> <p>RAL 1014</p> <p>Marfil</p> <p>RAL 1015</p> <p>Marfil ligero</p> <p>RAL 9017</p> <p>Tráfico negro</p>	<p>RAL 3015</p> <p>Rosa claro</p> <p>RAL 5007</p> <p>Azul pastel</p> <p>RAL 4009</p> <p>Violeta pastel</p> <p>RAL 6027</p> <p>Verde claro</p> <p>RAL 7000</p> <p>Gris ardilla</p> <p>RAL 1036</p> <p>Oro perla</p> <p>RAL 8029</p> <p>Cobre perla</p> <p>RAL 4012</p> <p>Mora perlada</p> <p>RAL 5025</p> <p>Azul genciana perlado</p> <p>RAL 6036</p> <p>Verde ópalo perlado</p> <p>RAL 8016</p> <p>Marrón caoba</p>	<p>Transparente</p> <p>RAL 1026</p> <p>Amarillo luminoso</p> <p>RAL 3020</p> <p>Rojo tráfico</p> <p>RAL 9005</p> <p>Azabache negro</p> <p>RAL 1004</p> <p>Amarillo dorado [Cat]</p> <p>RAL 6002</p> <p>Hoja verde [J.D Deere]</p> <p>RAL 7035</p> <p>Gris claro</p> <p>RAL 7011</p> <p>Gris oscuro</p> <p>RAL 7001</p> <p>Gris plateado</p> <p>RAL 8002</p> <p>Señal marrón</p> <p>RAL 8025</p> <p>Marrón pálido</p>	<p>Original</p> <p>Blanco más fresco</p> <p>Blanco puro</p> <p>Blanco crema</p> <p>RAL 9023</p> <p>Azul distante</p> <p>RAL 1023</p> <p>Tráfico amarilla</p> <p>RAL 7001</p> <p>Gris-plata</p> <p>RAL 1016</p> <p>Marfil ligero</p> <p>RAL 9016</p> <p>Blanco puro</p> <p>RAL 9001</p> <p>Crema</p> <p>RAL 1001</p> <p>Beige</p> <p>RAL 1020</p> <p>Amarillo oliva</p> <p>RAL 3000</p> <p>Rojo fuego</p> <p>RAL 3004</p> <p>Borgoña</p> <p>RAL 7036</p> <p>Platino</p> <p>RAL 9005</p> <p>Azabache negro</p> <p>RAL 9018</p> <p>Azul turquesa</p> <p>RAL 6027</p> <p>Verde claro</p> <p>RAL 5000</p> <p>Azul violeta</p> <p>RAL 9012</p> <p>Azul claro</p> <p>RAL 5002</p> <p>Azul ultramarino</p> <p>RAL 5013</p> <p>Azul zafiro</p> <p>RAL 9005</p> <p>Señal azul</p>	<p>Mate transparente</p> <p>Gris azulado</p> <p>RAL 9005</p> <p>Azabache negro</p> <p>RAL 6006</p> <p>NATO Verde</p> <p>RAL 7024</p> <p>Gris grafito</p> <p>RAL 1015</p> <p>Arena del desierto</p> <p>Camuflaje Beige</p> <p>Camuflaje gris oscuro</p> <p>Camuflaje marrón oscuro</p> <p>RAL 6022</p> <p>Verde oliva</p> <p>Muy oscuro monótono</p>	<p>Piedra ligera</p> <p>RAL 6001</p> <p>Verde Bronce</p> <p>RAL 6451</p> <p>Brunswick verde</p> <p>RAL 7015</p> <p>Gris mar oscuro</p> <p>RAL 9008</p> <p>[RAF] Gris azulado</p> <p>RAL 9005</p> <p>Azabache negro</p> <p>RAL 3001</p> <p>Señal roja</p> <p>RAL 5002</p> <p>Azul ultra marina</p> <p>RAL 7004</p> <p>Señal gris</p>

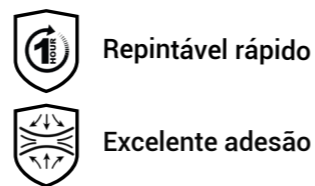
SIX1

2 Componentes (2K)

Primario Epóxi Poliamida serviço pesado - anticorrosão

- Código de producto** : SIX11250 1.25L / 1.2kg SIX15000 5L / 4.8kg
Consumo : 2 capas +/- 240gr/m² - 250ml/m² 80 micrón = 5m²
Área accesible : 1 capa +/- 120gr/m² - 125ml/m² 40 micrón = 10m²
Dureza : H5
Cores : Blanco, gris o RAL (RAL Pedido mínimo 250 unidades 5L)
Usado para : Hormigón, acero, aluminio, fibra de vidrio y otros materiales.
 superficies orgánicas
Área de aplicación : Edificios, marítimos, aeropuertos, estructuras offshore, puentes

SIX1 es una imprimación epoxi de poliamida a base de disolvente. Esta imprimación se utiliza para la protección contra la corrosión en hormigón, acero inoxidable, acero galvanizado, acero al carbono y aleados, aluminio en condiciones corrosivas y tiene una excelente adhesión a todos los sustratos orgánicos y a todos nuestros acabados cerámicos. La imprimación se puede aplicar con un zumbido. idade relativa de 40-80% e pode ser pintado em 8 horas a 30°C, 1 hora a 60°C..



SIX2

2 Componentes (2K)

Primer Surfacer Acrílico Alquídico suave - modificador de superfície

- Código de producto** : SIX21250 1.25L / 1.2kg SIX25000 5L / 4.8kg
Consumo : 2 capas +/- 200gr/m² - 210ml/m² 60 micrón = 6m²
Área accesible : 1 capa +/- 100gr/m² - 105ml/m² 30 micrón = 12m²
Dureza : H3
Cores : Blanco, gris
Usado para : Sistemas de acero, aluminio, madera, fibra de vidrio y pintura.viejo.
Área de aplicación : Edificios, hoteles, viviendas particulares, etc.

SIX2 Surfacer 2K de alta calidad (capa base de dos componentes) para aplicaciones de acabado automotriz, marino e industrial donde se requiere una superficie lisa. La imprimación tiene una excelente adhesión a todos los sustratos orgánicos y a todos nuestros acabados cerámicos. La imprimación se puede aplicar a una humedad relativa del 30-80% y se puede pintar hasta 4 horas a 30°C, 1 hora a 60°.



Imprimación de alta resistencia - Superficie lisa



SIX3

2 Componentes (2K)

Primário PU Massa para Madeira reductor de absorção

Código de producto : SIX31500 1.5L / 1.4kg

Consumo : 2 capas +/- 175gr/m² - 185ml/m² 60 micrón = 8m²

Área accesible : 1 capa +/- 115gr/m² - 95ml/m² 30 micrón = 12m²

Dureza : H4

Cores : Transparente

Usado para : Madera, piedra natural y otras superficies orgánicas

Área de aplicación : Edificios, marina, hoteles, casas particulares, etc.

SIX3 es un relleno de madera transparente a base de solvente. Esta imprimación se utiliza como modificador de superficie para madera o piedra natural para reducir la absorción capilar y tiene una excelente adhesión a todos los sustratos orgánicos y a una de nuestras capas superiores de cerámica. La imprimación se puede aplicar a una humedad relativa del 40-80%.



Repintável rápido



Excelente adesão



Madera o piedra natural - Relleno

SIX4

1-Componente (1K)

Primário Acrílico à base de água modificador de todas as superfícies

Código de producto : SIX41000 1L / 1.2kg SIX44000 4L / 4.8kg

Consumo : 2 capas +/- 240gr/m² - 200ml/m² 60 micrón = 5m²

Área accesible : 1 capa +/- 120gr/m² - 100ml/m² 30 micrón = 10m²

Dureza : H3

Cores : Blanco, gris o RAL (RAL Pedido mínimo 250 unidades 5L)

Usado para : Hormigón, madera, paredes secas y pinturas antiguas a base de agua.

Área de aplicación : Edificios, paredes e tetos interiores ou exteriores

La imprimación acrílica al agua SIX4 es una imprimación-sellador multiusos de alta calidad con excelente adhesión, capacidad antimanchas y poder cubriente. Ideal tanto para superficies interiores como exteriores, se adhiere a superficies brillantes sin lijar, bloquea eficazmente las manchas y proporciona una base lisa para cualquier acabado a base de disolvente o agua.



Repintável rápido



Excelente adesão



Livre de VOC



SIX5 2 Componentes (2K)

Massa Poliéster ultra suave - lixável

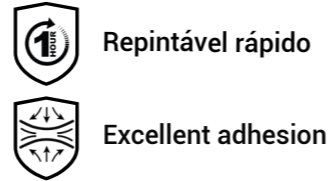


Código de producto : SIX51000 1.0kg

Cores : Gris

Usado para : Metal, madera, fibra de vidrio, hormigón, plásticos.

Área de aplicación : Edificios, marina, aeropuertos, estructuras offshore, puentes, viviendas privadas, etc.



SIX5 es una masilla base epoxi de 2 (dos) componentes de alta calidad para aplicaciones de acabado de automóviles, revestimientos marinos e industriales.

Kits de muestra, prueba, toque y sienta

Kit de sustrato

16 revestimientos y pinturas diferentes

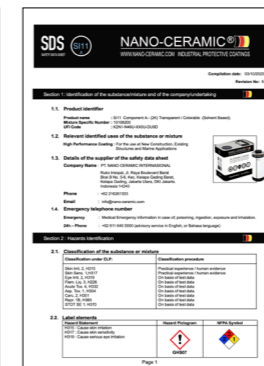
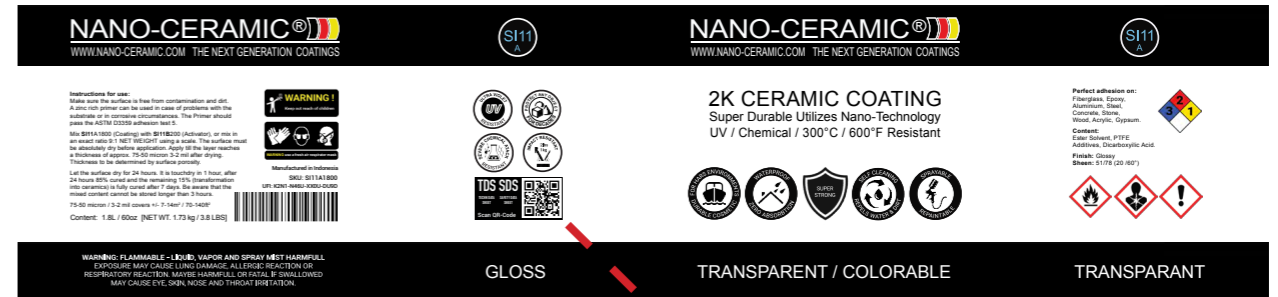


All our products are produced according to EU/ECHA USA/OSHA/EPA CANADA/WHIMS regulations

Aplicación de vídeo y resultados de pruebas



Escanee el código QR para TDS y SDS



Cómo utilizar nuestro sistema de revestimiento permanente:

Estos productos se pueden almacenar hasta por 24 meses (en un ambiente oscuro seco y estable a la temperatura)

Temperatura de procesamiento:

Temperatura ambiente: 5-30 ° C
Evite la luz solar directa, la lluvia y / o la alta humedad.

IMPORTANTE:

Antes de usar un producto NANO-CERAMIC, asegúrese de usar equipo de protección adecuado. Siempre recomendamos usar un traje de pintura, mascarilla de respiración y guantes de látex o nitrilo.

Equipo / Aplicadores:



Respirador de aire fresco



Traje de pintura



Guantes de nitrilo



Rociador de pintura
1.3-1.7mm / 0.05-0.06" nozzle



Rodillo de pintura (microfibra)



Respirador



Cepillo de pintura (acrílico)

Información de la aplicación

Los revestimientos SI11/SI12/SI13/SI15/SI21/SI22/SI31/SI41/SI42 se pueden aplicar directa o indirectamente sobre todas las superficies (porosas y no porosas) como hormigón, acero, madera, acrílico, yeso, pintadas o sin pintar. superficies, interiores o exteriores. La superficie debajo estará magníficamente protegida contra la erosión y la corrosión y permanecerá limpia por más tiempo. La limpieza se vuelve más rápida, más fácil y menos costosa, ya que los agentes de limpieza especiales son innecesarios.

Preparación

Asegúrese de que la superficie esté libre de contaminación y suciedad. Se puede utilizar una imprimación rica en zinc en caso de problemas con el sustrato. ¡Advertencia, la superficie debe estar completamente seca antes de la aplicación y debe permanecer seca durante 6 horas después de la aplicación!

El sistema de recubrimiento permanente de 2 componentes

Mezcle la lata SI11B-SI12B-SI31B con la lata de SI11A-SI12A-SI31 A vertiendo la lata B en la lata A, o mida exactamente por peso neto en una proporción de 9:1 y mezcle muy bien. Mezcle la lata SI21B-SI22B-SI41B-SI42 B con la lata de SI21A-SI22A-SI41A-SI42A vertiendo la lata B en la lata A, o mida exactamente por peso neto en una proporción de 9:1 y mezcle muy bien. Mezcle la lata de SI13B con la lata de SI13A vertiendo la lata B en la lata A, o mida exactamente por peso neto en una proporción de 9:1 y mezcle muy bien. Vierta con cuidado el contenido mezclado en un rociador de pintura profesional y rocíe en capas finas hasta que la superficie alcance el grosor deseado. Dependiendo de la superficie, el material y la estructura, se pueden utilizar diferentes técnicas de aplicación (como rodillos o brochas). Deje que la superficie se seque durante 24 horas. Se seca al tacto en 1 hora, a las 4 horas se cura el 85%, y el 15% restante (transformación en cerámica) se cura completamente a los 7 días. Tenga en cuenta que los contenidos mixtos no se pueden almacenar durante más de 3 horas. La superficie se puede mantener simplemente con una lavadora de alta presión a 80 bar usando nuestro Champú Reactivador biológicamente degradable SHRE.

Limpieza de herramientas

Los componentes individuales, así como el sistema de mezcla del rociador de pintura, se pueden diluir y limpiar con nuestro disolvente THIN Thinner.

SOLV Disolvente más delgado

para todos los tipos de nuestras pinturas y revestimientos cerámicos



Código do produto : SOLV0400 400ml / 345gr : SOLV0400 400ml / 345gr SOLV2000 2L / 1760gr

Todas nuestras pinturas y recubrimientos están listos para usar, para ciertas aplicaciones en aerosol, especialmente colores oscuros que requieren pigmentos de color más que el promedio, puede ser necesario usar un poco de solvente más fino para lograr una fluidez óptima.

RETA/ACCL Retardador Acelerador

Ralentizar el curado o acelerar el curado



Código de producto : RETA0400 400ml / 345gr ACCL0200 200ml / 180gr

Si su aplicación necesita más tiempo de flash (más tiempo para construir la capa con un segundo o tercera capa) se puede agregar el Retardador RETA. En caso de que desee acelerar el proceso de curado, puede agregar el Acelerador ACCL.

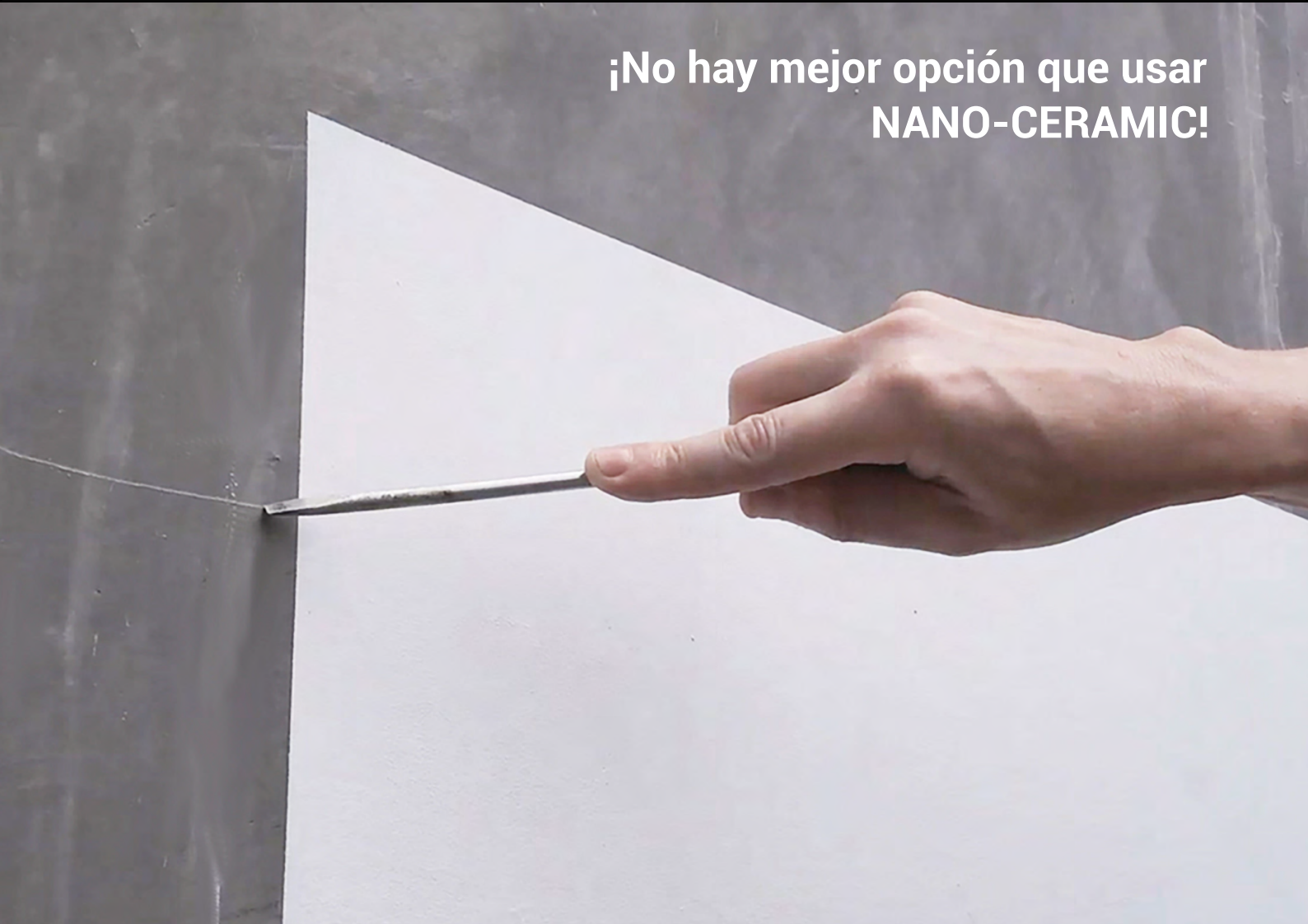
e-Garantía

La garantía de calidad y confiabilidad de NANO-CERAMIC está garantizada por 10 años si se aplica al espesor máximo como se indica en la página del producto del área de consumo/ área de disponibilidad. Esta garantía limitada del producto cubre al comprador para la instalación en una nueva aplicación de construcción cuando se instala profesionalmente o supervisado por un instalador autorizado. La garantía se aplica solo a las aplicaciones de muros de concreto recién construidos, y solo contra la decoloración, el pelado, el agrietamiento o la delaminación. Sin garantía causada por grietas en la superficie/concreto. Todas las reclamaciones causadas por productos químicos de limpieza, que no sean nuestro champú SHRE Pure Shine, serán rechazadas. La garantía es válida solo si la registra uno de nuestros instaladores aprobados a través de nuestro formulario de registro de garantía electrónica del concesionario.

NANO-CERAMIC®

WWW.NANO-CERAMIC.COM INDUSTRIAL PROTECTIVE COATINGS

¡No hay mejor opción que usar
NANO-CERAMIC!



El líder en durabilidad

¿Sabías?

¿Que nuestros recubrimientos están hechos de arena de sílice pura, que es el elemento más común en la Tierra?

Distribuidor

