

NANO-CERAMIC®



WWW.NANO-CERAMIC.COM INDUSTRIAL PROTECTIVE COATINGS



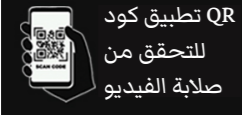
تنظيف وحماية

ما هو طلاء الأغشية الرقيقة بالنانو سيراميك؟

طلاء NANO-CERAMIC ذو الأغشية الرقيقة عبارة عن طلاء خزفي ثوري متين للغاية ورقيق من السيراميك يوفر مقاومة فائقة للخدش وحماية شبه دائمة لجميع أسطح اليخوت الخارجية والداخلية.

ما الذي يجعل طلاء الأغشية الرقيقة بالنانو سيراميك مختلفًا تمامًا؟

طلاء الأغشية الرقيقة النانو سيراميك أقوى بأربع مرات من تشطيبات طلاء المصنع ويمكن أن يمتص التلف الذي قد يؤثر على مظهر الطلاء وسلامته. يقلل هذا الطلاء الخزفي المتين للغاية لعلامات الدوامات والخدوش الخفيفة مع حماية طلاء المصنع والحفاظ عليه.



الدهانات التقليدية مثل أكريليك يوريتان ليست قوية بما فيه الكفاية.

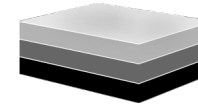
طلاء الأغشية الرقيقة النانو سيراميك مقاوم تمامًا للمواد البيئية الحمضية مثل فضلات الطيور ، وبقايا الحشرات ، والأمطار الحمضية ، ونسج الأشجار ، على عكس طلاء مصنع سيارتك ، والذي يمكن أن يحفر بشكل دائم ويتلف بسبب هذه المواد.

يوفر طلاء الأغشية الرقيقة NANO-CERAMIC حواجز واقية متقدمة لجسم القطار وأسطح الهيكل ، مما يحافظ على اللمسات النهائية شديدة اللمعان وغير اللامعة.

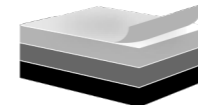
ما هي فوائد تطبيق النانو سيراميك ؟

يوفر طلاء الأغشية الرقيقة النانو سيراميك للقطارات طلاءً فائقًا وشبه دائم وواضح ومقاوم للحفر الكيميائي ، وأصعب من تشطيبات طلاء المصنع ، وقادرًا على تقليل علامات الدوامات والخدوش الدقيقة مع ترك سطح متفوق طارد للماء سهل في التنظيف ويبقى نظيف لفترة أطول.

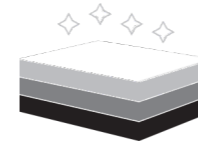
يمكن معالجة مواد السطح والبدن الزجاجي والجسم بأحد منتجاتنا من طبقة رقيقة من السيراميك لاستعادة اللون واللمعان مع حماية متقدمة من مقاومة الماء والأشعة فوق البنفسجية. حتى الكروم والألمنيوم والمعادن الأخرى يمكن أن يكون لها حماية إضافية ، حيث يمكن أن تتحمل طبقات الطلاء لدينا درجات حرارة تزيد عن 850 درجة مئوية



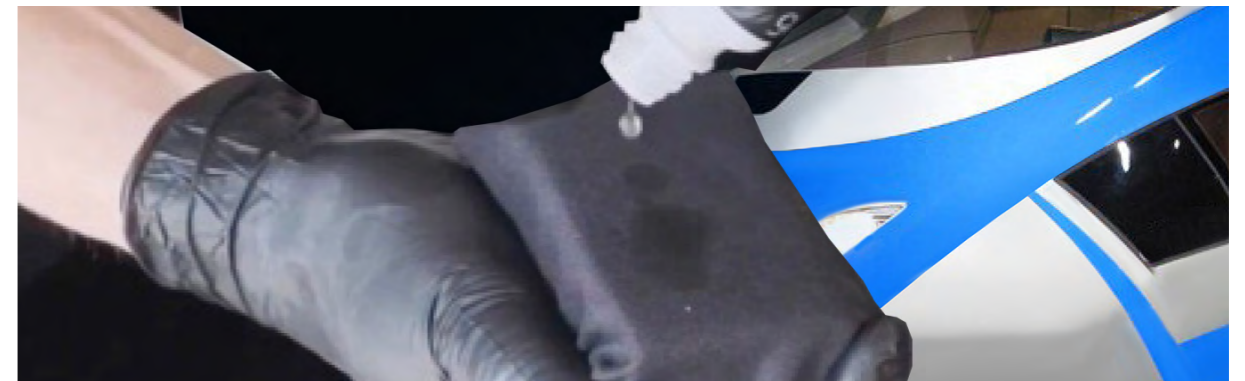
الخطوة 1: الطبقة السطحية لطبقة المصنع الشفافة تالفة وملوثة.



الخطوة 2: تطهير وتلميع الطبقة الشفافة للحصول على سطح أملس ومستوي.



الخطوة 3: استعادة سماكة الطلاء بطبقة فائقة التحمل من طبقة النانو سيراميك الرقيقة





qR تطبيق كود
لفحص الفيلم



SIO3 GLOSS

حماية الجسم والزجاج الأمامي كلير كوت وزجاج



كيف تستعمل: صفحة 18

معرف المنتج: SIO21A00-1L 2 Micron SIO31A00-1L 8 Micron

الاستهلاك: +/- 2 مل / م 2

منطقة يمكن الوصول إليها: +/- 500 م 2 جسم الطائرة + 500 م 2 حاجب الريح

يستخدم ل: Clearcoat ، الاكريليك ، الزجاج ، الكروم ، الفولاذ المقاوم للصدأ

مجال التطبيق: النقل العام

سيبرز أسطوك! تحتوي مجموعات الأطقم هذه على كل شيء لجعل الشاحنات وحافلات

محمية بطبقة سيراميك عالية التقنية.

خطوتين بسيطتين: التنظيف باستخدام منظف التعقيم والتطبيق

السطح الأصلي محمي ضد التآكل.

يجعل السطح مضادًا للخدش ، أسهل وأسرع في التنظيف ، ويقلل التصاق الأوساخ بشكل كبير.

يعزز الأسطح الأكثر صحة.

هذا الطلاء له تأثير طارد للماء ، ويظل السطح نظيفًا لفترة أطول. سيتم تقليل فترات التنظيف

وكذلك تكون بقع الماء بشكل كبير.

يستمر لمدة 5 سنوات + (سنتان على الزجاج)



سهل التطبيق



خفض تكاليف التنظيف



مضاد لبقع الماء
مضاد للتآكل



قوي
طارد من الماء



التنظيف الذاتي
يبقى أنظف لفترة أطول



مضاد للخدش



يمنع تكون البصمات



رؤية امنة



يحمي لك استثمارك

ادوات التطبيق



qR تطبيق كود
لفحص الفيلم



SIO5 MATTE

حماية الجسم والزجاج الأمامي كلير كوت وزجاج



كيف تستعمل: صفحة 18

معرف المنتج: SIO21A00-1L 2 Micron SIO51A00-1L 2.5 Micron

الاستهلاك: +/- 2 مل / م 2

منطقة يمكن الوصول إليها: +/- 500 م 2 جسم الطائرة + 500 م 2 حاجب الريح

يستخدم ل: الطبقة العلوية ، الاكريليك ، الزجاج ، الكروم ، الفولاذ المقاوم للصدأ

مجال التطبيق: النقل العام

سيبرز أسطوك! تحتوي مجموعات الأطقم هذه على كل شيء لجعل الشاحنات وحافلات

محمية بطبقة سيراميك عالية التقنية.

خطوتين بسيطتين: التنظيف باستخدام منظف التعقيم والتطبيق

السطح الأصلي محمي ضد التآكل.

يجعل السطح مضادًا للخدش ، أسهل وأسرع في التنظيف ، ويقلل التصاق الأوساخ بشكل كبير.

يعزز الأسطح الأكثر صحة.

هذا الطلاء له تأثير كاره للماء ، ويظل السطح نظيفًا لفترة أطول. سيتم تقليل فترات التنظيف

وكذلك تكون بقع الماء بشكل كبير.

يستمر لمدة 5 سنوات + (سنتان على الزجاج)



سهل التطبيق



خفض تكاليف التنظيف



مضاد لبقع الماء
مضاد للتآكل



قوي
طارد من الماء



التنظيف الذاتي
يبقى أنظف لفترة أطول



مضاد للخدش



يمنع تكون البصمات



رؤية امنة



يحمي لك استثمارك

ادوات التطبيق:





qR تطبيق كود
لفحص الفيلم

STEP

خطوة واحدة البولندية
لمعان عالي / بدون دوامات



معرف المنتج: STEP0250250ml

الاستهلاك: 5 مل / م 2

يستخدم ل: كليركوت ، جلکوت ، زجاج وأكريليك

مجال التطبيق: النقل العام

يضمن هذا المركب البولندي عالي الجودة فقط مع الوسادات الموصى بها أن كل يخت يمكن صقله من الخدوش العميقة حتى اللمعان العالي / بدون دوامة في خطوة واحدة.

يوفر هذا قدرًا هائلًا من ساعات العمل حيث يستغرق التلميع عادةً 65% من إجمالي العملية لجعل الیخت طبقة رقيقة نانو.

قطع الوسادة الثقيلة من الصوف الأرجواني مثل جلد الغنم الطبيعي لكنها تنتهي مثل وسادة التلميع. يزيل بشدة خدوش الحبيبات P1500 ، ويترك لمسة نهائية لامعة بدون أي عوائق عن طريق تقليل الدوامات المركبة.

وسادة القطع مصنوعة من رغوة زرقاء وألياف دقيقة بيضاء. وسادة القطع الدقيقة مع رغوة برتقالية وألياف دقيقة بيضاء ، وسادة التلميع مصنوعة من رغوة سوداء وألياف دقيقة سوداء.

سلسلة الوسادة متوفرة 5.5 بوصة و 3 بوصات.



خفض تكاليف التلميع



دوامة صفرية
وصورة ثلاثية الأبعاد

أدوات التطبيق:



qR تطبيق كود
لفحص الفيلم

CLEAN

منظف و معقم
الأسطح الصلبة



معرف المنتج: CLEAN0500500ml / CLEAN5000 5L

تنظيف 020 لتر 20 لتر

الاستهلاك: +/- 3.3 مل / م 2

يستخدم ل: كليركوت ، جلکوت ، زجاج ، كروم ، مرايا

مجال التطبيق: النقل العام

معقم 100% بتقنية التعشيق النانوية (الرفع الفعال يغلف الشحوم من السطح

تنظيف الأسطح وإزالة المخلفات.

تنظيف القفازات والدفاتر والهواتف أو أي عنصر آخر يدخل غرفة الأبحاث.

امسح للأسفل للبيئات الخاضعة للرقابة.

المعالجة المسبقة لتطبيق طلاء الأغشية الرقيقة

100% معقم



سهولة التطبيق
رش وامسح



داخلي
و خارجي



إزالة الشحوم



معقم 100%



لايعكس الضوء

أدوات التطبيق:





q2 تطبيق كود
لفحص الفيلم



SCRUB

منظف مقشر
الأسطح الصلبة



رقم المنتج: SCRUB0250500 ml / SCRUB5000 5L

سكرب 20 لتر 20 لتر

الاستهلاك: +/- 2.5 مل / م 2

يستخدم ل: الأسطح الصلبة

مجال التطبيق: النقل العام

منظف المعالجة المسبقة للفرك عبارة عن مركب فرك ناعم ومناسب لتنظيف الزجاج والفلوذا والبورسلين والعديد من المواد الأخرى دون خدش السطح.

إذا كنت بحاجة إلى مزيد من قوة الكشط ، فيرجى استخدام وسادة التقشير المصممة خصيصًا لدينا.

لا يترك أي خدوش خلفه بعد العلاج.



مضاد للخدش

: ادوات التطبيق



q2 تطبيق كود
لفحص الفيلم



SIRP

حامي و طارد
زجاج / سيراميك / مرايا



كيف تستعمل: صفحة 18

معرف المنتج: SIRP0500500ml SIRP5000 5L

لتر SIRP020L 20

الاستهلاك: +/- 2 مل / م 2

يستخدم ل: زجاج ، أكريليك ، ألمنيوم كروم ، فينيل

مجال التطبيق: النقل العام

SIRP عبارة عن طلاء سطحي غير مرئي طويل الأمد للغاية يشكل روابط جزيئية شبه دائمة مع السطح. تتمثل الوظيفة الرئيسية لمعالجة الأسطح الصلبة باستخدام SIRP في سد المسام الصغيرة ، مما يجعلها سطحًا أكثر نعومة يصد الماء والملوثات. هذا المنتج لا غنى عنه للحمامات

خطوتين بسيطتين: التنظيف باستخدام منظف التعقيم والتطبيق

يجعل تنظيف السطح أسهل بكثير وأسرع ، ويقلل التصاق الأوساخ بشكل كبير.

يعزز الأسطح الأكثر نظافة

هذا الطلاء له تأثير طارد للماء ، ويظل السطح نظيفًا لفترة أطول ، وتستقل فترات التنظيف وكذلك تكون

بقع الماء بشكل كبير.

سيستمر 12 غسلة



سهل الاستخدام



داخلي
خارجي



خفض تكاليف التنظيف



مضاد لبقع الماء



مضاد للخدش



التنظيف الذاتي
يبقى أنظف لفترة أطول



رؤية
امنة

: ادوات التطبيق





qR تطبيق كود
لفحص الفيلم



MPCL

منظف متعدد الأغراض
جميع الأسطح الداخلية



معرف المنتج: MPCL0500 500 ml / MPCL5000 5L

MPCL020L 20 لتر

الاستهلاك: +/- 2.5 مل / م 2

يستخدم ل: تنظيف جميع الأسطح الداخلية

مجال التطبيق: النقل العام

المنظف متعدد الأغراض هو منظف داخلي سريع لجميع الأسطح ، ورغوة منخفضة ، وخالي من الروائح ، ومناسب بشكل خاص لإزالة البقع الصعبة من السجاد والأقمشة والفينيل والبلاستيك والجلد بأمان.

من السهل جدًا تنظيف الأوساخ.

خليط جاهز للاستخدام مع القوة الكيميائية المناسبة وآمن للاستخدام

بالطبع فهو آمن على أسطح الأقمشة والسجاد والبلاستيك والجلد والمطاط ولا يبهت الطلاء.

قم بإزالة الأوساخ والغبار وبقايا الطعام بسرعة

آمن للاستخدام ولا يضر بالسطح



سهولة التطبيق
رش وامسح



لا يغير اللون



داخلي وخارجي



سريع الاستخدام



سهل في إزالة البقع



يبقى نظيف لمدة أطول

ادوات التطبيق:



qR تطبيق كود
لفحص الفيلم



SHRE

شامبو بيور شاين
جميع الأسطح الخارجية



معرف المنتج: SHRE1000 1L / SHRE5000 5L

SHRE020L 20L (أسطوانة عند الطلب)

الاستهلاك: 20 مل: 10 لتر ماء

مجال التطبيق: النقل العام

شامبو إعادة تنشيط Pure Shine هو تقنية متقدمة ، منظف رغوي متعدد الأغراض يحتوي على مساعد شطف سيترك الأسطح الصلبة جافة تقريبًا بعد الشطف بالماء النظيف.

لضمان التأثير "سهل التنظيف" الذي توفره طبقات النانو لدينا ، يجب أن تكون الأسطح خالية من الأصباغ والشمع أو مواد منع التسرب البوليمر.

لا يحتوي هذا المنظف متعدد الأغراض على بوليمرات أو ألوان ولن يترك طبقة من المواد الكيميائية على السطح.

100% آمن للاستخدام لتنظيف جميع الأسطح غير المسامية ولبلي تصنيف درجة الطعام للمطابخ. على كيمواويات تلوين يمكن أن تغير لون الأسطح.

نسبة التخفيف 1: 500 (اقتصادية للغاية)



سهل الاستخدام



سهل التنيف



يبقى نظيف لفترة أطول

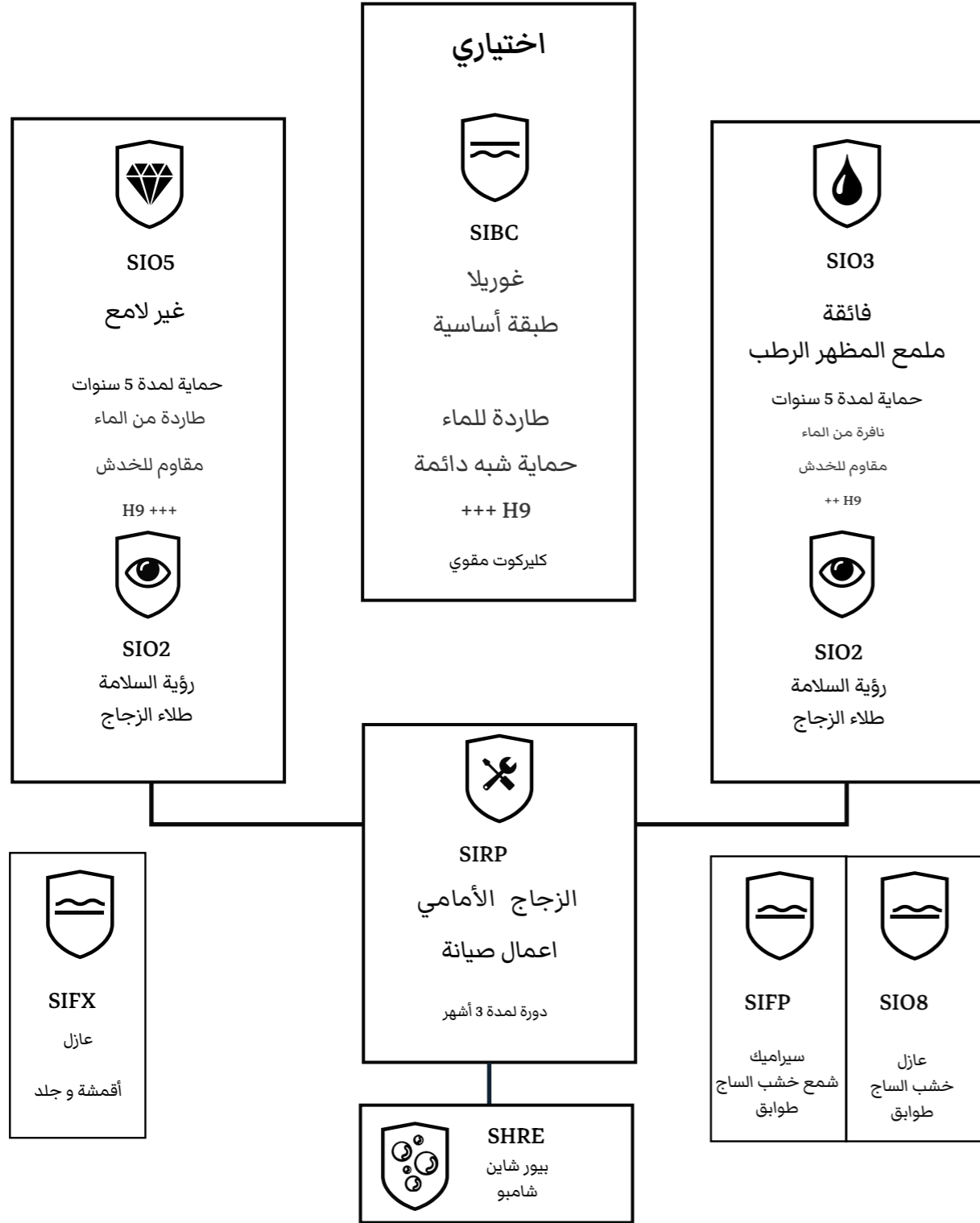


حجرة الطعام

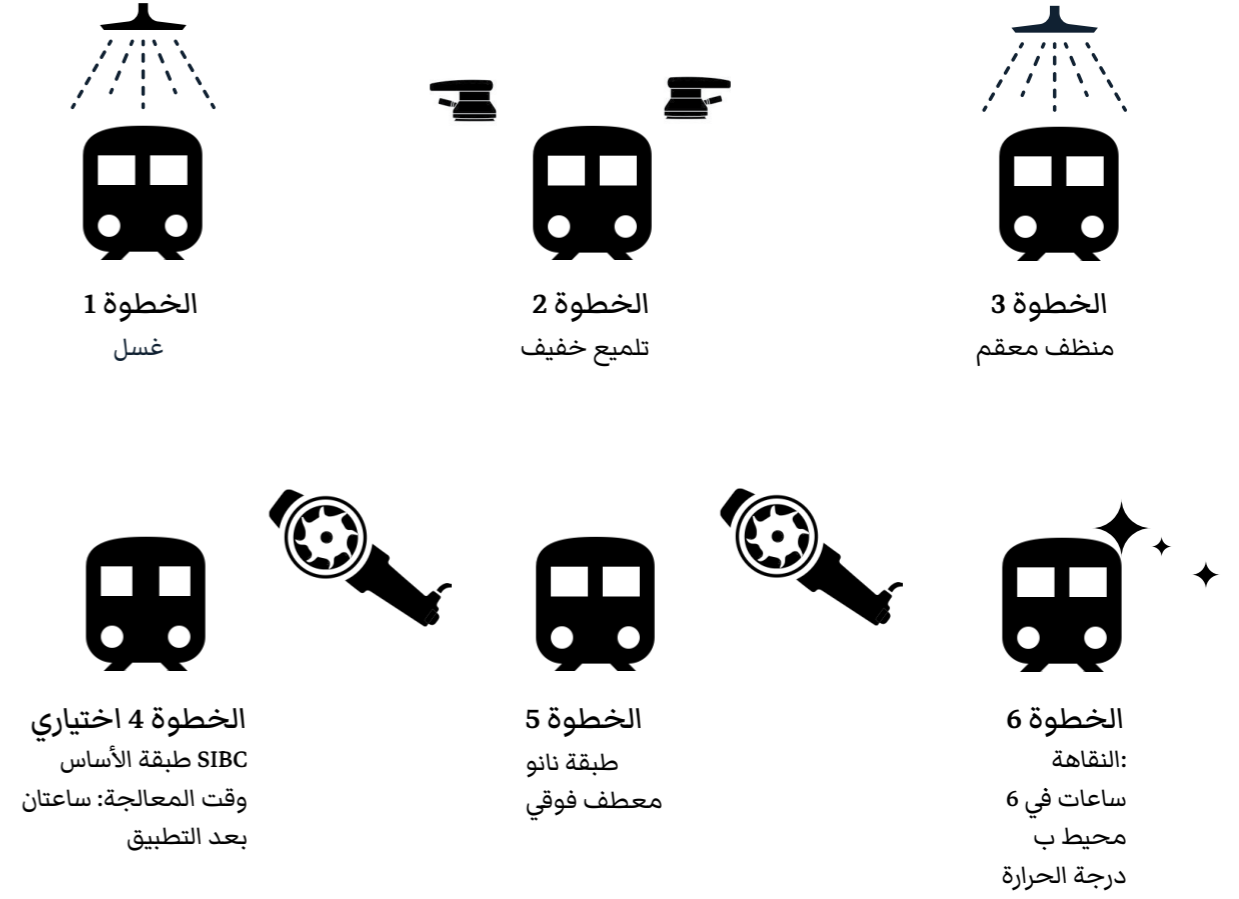
Applicator:



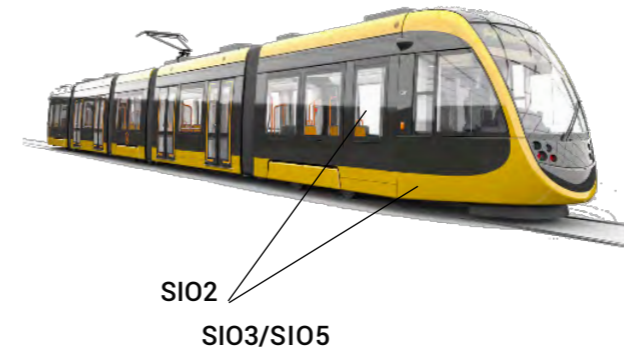
خطة حماية الأغشية الرقيقة للقطارات



خطة صيانة الأغشية الرقيقة للقطارات



أين تستخدم الطلاءات ذات الأغشية الرقيقة



Jetpack
VideoPress

كيف تستعمل

طلاء غشاء رقيق NANO-CERAMIC SIRP-SIO3-SIO5

يمكن تخزين هذه المنتجات لمدة تصل إلى 24 شهرًا (في بيئة جافة ومستقرة لدرجة الحرارة ومظلمة) درجة الحرارة المحيطة:

5-30 درجة مئوية - تجنب أشعة الشمس المباشرة و / أو الرطوبة العالية للهواء.

تنظيف

نظف السطح جيدًا باستخدام منظف التعقيم الخاص بنا حتى يصبح نظيفًا تمامًا. إذا لزم الأمر ، استخدم منظف التقشير أو شامبو إعادة تنشيط Pure Shine مسبقًا. تأكد من إزالة جميع الملوثات بحيث يمكن للطلاء الزجاجي الالتصاق بشكل صحيح على سطح نظيف. تأكد من أن السطح جاف تمامًا قبل التطبيق!

تطبيق SIRP

رش طبقة من Nano SIRP على السطح وافركها بمنشفة مجهرية جافة ، واستمر في فركها على السطح بضغط قوي وامسح حتى يصبح المنتج مستويًا ومغسلًا ولا يظهر سوى القليل من المخلفات / البقايا بلطف امسح هذا بلطف المعاكسات / البقايا بقطعة قماش نظيفة من الألياف الدقيقة بعد حوالي دقيقة لا يوجد سوى القليل من الضغط لإزالة المعاكسات تمامًا. وقت المعالجة 1 ساعة.

تطبيق SIO3-SIO5

تحقق الطلاءات الخاصة بنا أفضل النتائج على الأسطح الجديدة تمامًا ، نوصي بتلميع السطح إذا لزم الأمر. ارتد قفازات النتريل لتنظيف السطح باستخدام منظف المعالجة المسبقة المعقمة. (بدون ارتداء القفازات ، قد يظهر الزيت من يديك عبر المنشفة على السطح) !!

استخدم أكثر من قطعة قماش نظيفة لإزالة الأوساخ من على السطح. (يرجى التأكد من عدم تنظيف الأوساخ حول السطح باستخدام الملابس المتسخة.) يعد تنظيف السطح الزجاجي المطلي بالكروم من أهم المشكلات. إذا لم يكن السطح معقمًا للغاية ، فستواجه تفاعلات كيميائية بين طبقات الطلاء لدينا والتلوث الذي لا يزال متاحًا ، وهو ما يمكن رؤيته بعد ذلك في طبقة السيراميك عند معالجته. في هذه الحالة سوف تحتاج إلى تلميع السطح مرة أخرى. لذا من فضلك لا تتسرع في تنفيذ هذا العمل التحضيري ، ولكن بدلاً من ذلك ركز على هذا بنسبة 100%.

تعرف على تقنية التطبيق الصحيحة > شاهد وادرس تطبيق مقطع فيديو يمسح رمز الاستجابة السريعة على هذه الصفحة أو على العبوة

جزء القاعدة المعطف (SIBC) اختياري

استخدم قفازات النتريل! قم بإزالة الإغلاق الداخلي البلاستيكي من الزجاج ووضعه في التنقيط. رج الزجاج قبل الاستخدام! نوصي بتطبيق السطح في أجزاء يسهل التعامل معها تبلغ حوالي 15 بوصة × 15 بوصة ، باتباع شكل اللوحات وخطوط الزاوية واستخدام هذه الخطوط للتداخل. ضع 8-10 قطرات BASE COAT على المنشفة الصغيرة المصنوعة من الجلد المدبوغ باستخدام قالب التطبيق الموجود أسفلها ، وقم بتقسيم الطلاء بشكل صحيح عن طريق الذهاب 3 مرات فوق نفس السطح ، وانتظر حتى تضيء (+/- 25 ثانية) وقم بإزالة البقايا بعناية ، ثم قم بتلميعها تستخدم برفق بمنشفة صغيرة منفصلة لهذا الغرض. انتظر ساعتين قبل متابعة تطبيق أحد الطلاءات العلوية المقاومة للماء. بعد ساعتين يتم معالجة طبقة الأساس بنسبة 80% وجاهزة لتلقي أحد أفضل الطلاءات لدينا. بعد حوالي 7 أيام ، تم معالجة طلاء القاعدة بالكامل وأصبح غير قابل للإزالة تقريبًا.

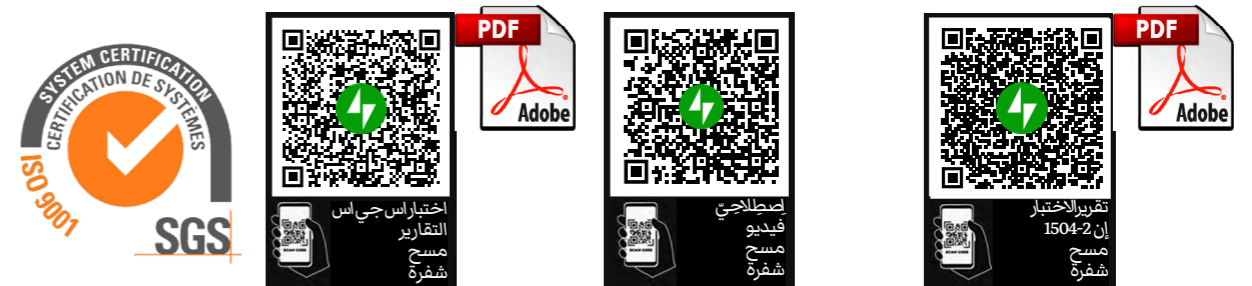
(جزء من معطف علوي SIO3-SIO5)

استخدم قفازات النتريل! قم بإزالة الإغلاق الداخلي البلاستيكي من الزجاج ووضعه في التنقيط. اهتز ر انه زجاجة قبل الاستخدام! نوصي بتطبيق السطح في مقاطع سهلة التعامل مع اتباع شكل اللوحة وخطوط الزاوية واستخدام هذه الخطوط للتداخل. ضع 6-8 قطرات 15 × 15 بوصة ، (إذا بدأت استخدم المزيد من القطرات لأن المنشفة جافة جدًا) قم بطلاء أعلى منشفة صغيرة من الجلد المدبوغ باستخدام قالب وضع أسفلها. ابدأ بتقسيمه من منتصف السطح واستمر في نشره حوله عن طريق الضغط الخفيف بحركات متقاطعة. حتى يتم توزيع المنتج بالتساوي. الأكثر أهمية استمر في القيام بذلك حتى لا تظهر أي بقايا للمنتج بعد الآن. إذا كنت تستخدم الكثير من الطلاء و / أو تنشره من مثال موضع بداية واحد في زاوية من اللوحة ، فلن تكون قادرًا على تقسيمه بشكل صحيح نحو الجانب الآخر وسوف يتدحرج على بعض البعض ويشكل لا طبقة متساوية. إن استخدام الكثير من الطلاء وعدم تقسيمه بالتساوي هو ثاني أهم نقطة !! عندما تقوم بتطبيق TOP COATING بهذه الطريقة الصحيحة ، فلا داعي لاستخدام منشفة دقيقة للتلميع بعد الآن.

(جزء سلامة الرؤية SIO2)

ضع طبقة النانو طلاء أمان الرؤية باستخدام ضمادة تطبيق قطنية. انثر 10-15 قطرة 20 بوصة × 25 بوصة من طلاء الرؤية الآمن على وسادة القطن وقم بفركها بحركات على الزجاج الأمامي بضغط ثابت حتى يتم توزيع المنتج بالكامل بالتساوي ولا يظهر سوى القليل جدًا من البقايا. قم بإزالة بقايا الطلاء بقطعة قماش ناعمة ونظيفة من الألياف الدقيقة بعد حوالي دقيقة وقم بتلميع الزجاج / الألواح برفق لإزالة الحجاب. لا يوجد الكثير من الضغط اللازم لإزالته تمامًا. ملاحظة: جفف أداة التنقيط وأغلق الزجاجات بإحكام إذا كنت تريد حفظ المحتوى للاستخدام في المستقبل. في درجة الحرارة المحيطة العادية ، يتم معالجة طبقات النانو بشكل كافٍ بعد حوالي 6 ساعات (أو ساعتين بالأشعة تحت الحمراء) (تجنب ملامسة الماء خلال هذا الوقت).

تطبيق الفيديو ونتائج الاختبار



ما هو طلاء النانو سيراميك الدائم؟

طلاء NANO-CERAMIC الدائم هو أحدث جيل من الطلاء الواقي الذي يحول الطلاء إلى سيراميك صلب ، مما يوفر مقاومة فائقة للخدش وحماية دائمة لجميع الأسطح الخارجية أو الداخلية.

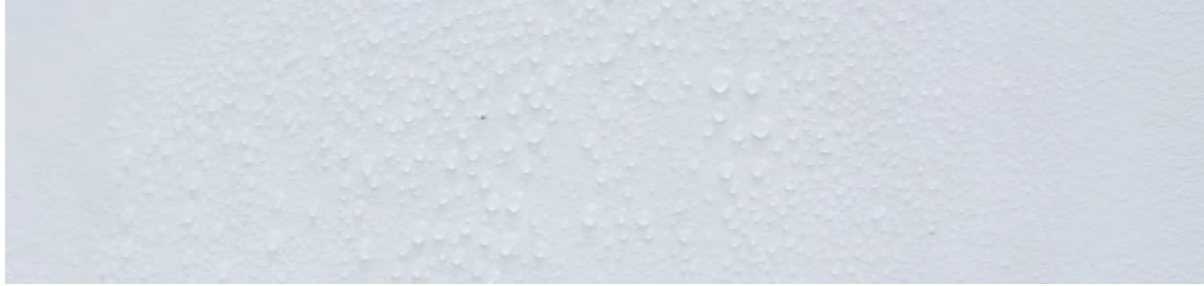
طلاء NANO-CERAMIC الدائم مقاوم 300 درجة مئوية وأكثر من 4 مرات أقوى من تشطيبات الطلاء التقليدية القائمة على الأكريليك ، ويمنع بشكل فعال الضرر الذي قد يؤثر على مظهر وسلامة السطح الأصلي.

صفر صيانة لمدة 3 عقود قادمة!

تم اختبار طلاء NANO-CERAMIC الدائم الخاص بنا بشكل صارم من قبل مختبر اختبار مستقل وفقًا للمعايير الأوروبية للدهانات الخارجية (EN 1504-2) ، يرجى العثور على ملف الاختبار على موقعنا على الإنترنت.

هل يمكن وضع طلاء NANO-CERAMIC الدائم على أي سطح؟

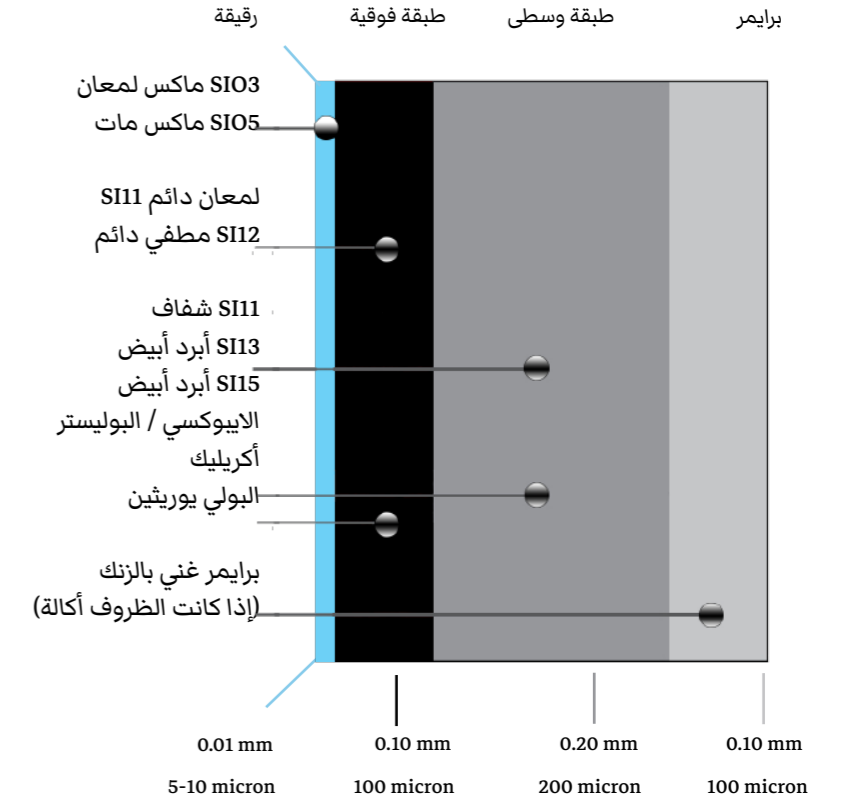
يمكن تطبيق طلاء NANO-CERAMIC الدائم بشكل مباشر أو غير مباشر على جميع أنواع الأسطح الداخلية و / أو الخارجية (ماسة وغير ماسة) ، مثل الخرسانة والصلب والخشب والأكريليك والجبس وغيرها الكثير. وغيرها الكثير دون الحاجة إلى برايمر.



هل الطلاء الدائم بالنانو سيراميك ذاتي التنظيف؟

يوفر طلاء NANO-CERAMIC الدائم سطحًا مقاومًا للماء دائم التنظيف الذاتي ، ويسهل تنظيفه ويظل نظيفًا لفترة أطول حيث لا يمكن للماء والأوساخ اختراق طبقة السيراميك. طلاء NANO-CERAMIC الدائم مقاوم لبخار الماء وامتصاص الماء.

المقطع العرضي لنظام الطلاء



الدهانات التقليدية

الجيلاتين التقليدية عبارة عن خليط مع راتنجات الإيبوكسي أو البوليستر ، حيث تعد جودة الراتنج والأصباغ أهم عامل في القوة المطلقة. يتمتع معظمها بعمر افتراضي يصل إلى 15 عامًا ، مع كون الصلابة والاحتفاظ بالألوان (بهتان الشمس) هما أكثر المشاكل شيوعًا في الحفاظ على الكائن المطلوب في مستوى جمالي مبهج.

لا يوجد خيار أفضل من حماية قطاراتك بغشاء رقيق نانو سيراميك أو طلاء دائم!

لا تنتظر حتى يزداد السطح سوءًا ، فالأكثر سهولة هو تطبيق المسح أو الرش عندما تكون الأسطح لا تزال في حالة جديدة أو في حالة شبه جديدة والتكلفة لا تفوق الفوائد



SI11 2-Component (2K)

حماية شفافة لمعان علوي / قابل للتلوين



طريقة الاستخدام : انظر الصفحة 24

المادة رقم: SI112000 2L / 1.900gr لمعان شفاف

الاستهلاك: 3 طبقات +/- 270 غرام / م 2 - 285 مل / م 2 75 ميكرون = 7 م 2

المساحة التي يمكن الوصول إليها: طبقتان: +/- 180 غرام / م 2 - 190 مل / م 2 50 ميكرون = 14 م 2

طبقة واحدة: +/- 90 غرام / م 2 - 95 مل / م 2 25 ميكرون = 21 م 2

صلابة: H9

تستخدم ل: الألياف الزجاجية والصلب والألمنيوم والبلاستيك والخشب
مجالات التطبيق: البحرية ، الخارجية ، الداخلية

SI11 هو نظام طلاء قوي بشكل لا يصدق مكون من مكونين التي تشكل طبقة متينة من الروابط الجزيئية (التحول إلى السيراميك) مما يؤدي إلى حماية دائمة للسطح..

ثلاث خطوات بسيطة: تنظيف ، تجفيف ، وتطبيق.

- يصد بسهولة الماء والأوساخ والغبار والملوثات.
- هذا الطلاء مقاوم للماء بشكل دائم
- يعيد التشطيبات التالفة ويقلل من فترات التنظيف.
- مقاومة لجميع أنواع الكيماويات والأشعة فوق البنفسجية.
- خصائص متفوقة لمكافحة التلوث ومقاومة التآكل.
- يمكن أن يتحمل هذا الطلاء درجات حرارة تصل إلى 300 درجة مئوية.
- مناسبة لجعل الجدران مقاومة للحريق والأفضل حل لجعل أسطح المنازل مقاومة للماء

ستدوم بشكل دائم لمدة تصل إلى 30 عامًا+



سهولة التطبيق
قابل لإعادة الطلاء



خفض تكاليف الصيانة



مضاد لبقع الماء
مضاد للتآكل



طبقة دائمة
طارد من الماء



التنظيف الذاتي
يبقى نظيف لفترة أطول



مضاد للخدش



مقاومة للوزن
1 كجم / م



يحمي لك استثمارك



SI12 2-Component (2K)

طلاء واضح للأسطح غير اللامعة



طريقة الاستخدام : انظر الصفحة 24

المادة رقم: SI112000 2L / 1.900gr لمعان شفاف

الاستهلاك: 3 طبقات +/- 270 غرام / م 2 - 285 مل / م 2 75 ميكرون = 7 م 2

المساحة التي يمكن الوصول إليها: طبقتان: +/- 180 غرام / م 2 - 190 مل / م 2 50 ميكرون = 14 م 2

طبقة واحدة: +/- 90 غرام / م 2 - 95 مل / م 2 25 ميكرون = 21 م 2

صلابة: H9

تستخدم ل: الألياف الزجاجية والصلب والألمنيوم والبلاستيك والخشب
مجالات التطبيق: البحرية ، الخارجية ، الداخلية

SI11 هو نظام طلاء قوي بشكل لا يصدق مكون من مكونين التي تشكل طبقة متينة من الروابط الجزيئية (التحول إلى السيراميك) مما يؤدي إلى حماية دائمة للسطح..

ثلاث خطوات بسيطة: تنظيف ، تجفيف ، وتطبيق.

- يصد بسهولة الماء والأوساخ والغبار والملوثات.
- هذا الطلاء مقاوم للماء بشكل دائم
- يعيد التشطيبات التالفة ويقلل من فترات التنظيف.
- مقاومة لجميع أنواع الكيماويات والأشعة فوق البنفسجية.
- خصائص متفوقة لمكافحة التلوث ومقاومة التآكل.
- يمكن أن يتحمل هذا الطلاء درجات حرارة تصل إلى 300 درجة مئوية.
- مناسبة لجعل الجدران مقاومة للحريق والأفضل حل لجعل أسطح المنازل مقاومة للماء

ستدوم بشكل دائم لمدة تصل إلى 30 عامًا+



سهولة التطبيق
قابل لإعادة الطلاء



خفض تكاليف الصيانة



مضاد لبقع الماء
مضاد للتآكل



طبقة دائمة
طارد من الماء



التنظيف الذاتي
يبقى نظيف لفترة أطول



مضاد للخدش



مقاومة للوزن
1 كجم / م



يحمي لك استثمارك

SI11 2-Component (2K)

حماية شفافة لمعان علوي / قابل للتلوين



طريقة الاستخدام : انظر الصفحة 24

المادة رقم: SI112000 2L / 1.900gr لمعان شفاف

الاستهلاك: 3 طبقات +/- 270 غرام / م - 2 285 مل / م 75 2 ميكرون = 7 م 2

المساحة التي يمكن الوصول إليها: طبقتان +/- 130 غرام / م - 2 110 مل / م 60 2 ميكرون = 14 م 2

طبقة واحدة +/- 90 غرام / م - 2 95 مل / م 25 2 ميكرون = 21 م 2

صلابة: H9

يمكن تطبيق النظام بشكل مباشر أو غير مباشر على:

جميع الأسطح (المسامية وغير المسامية) مثل الخرسانة ، فولاذ ، ألمنيوم ، خشب ، أكريليك ، جص ، مطلي أو غير مصبوغ الأسطح الداخلية أو الخارجية.

مجال التطبيق: مباني القطارات والمطارات والبحرية والمرافق والجسور والأنفاق الفنادق والمساكن الخاصة وما إلى ذلك.

SI11 هو نظام طلاء قوي بشكل لا يصدق مكون من مكونين التي تشكل طبقة متينة من الروابط الجزيئية (التحول إلى السيراميك) مما يؤدي إلى حماية دائمة للسطح..

ثلاث خطوات بسيطة: تنظيف ، تجفيف ، وتطبيق.

- يصد بسهولة الماء والأوساخ والغبار والملوثات.
- هذا الطلاء مقاوم للماء بشكل دائم
- يعيد التشطيبات التالفة ويقلل من فترات التنظيف.
- مقاومة لجميع أنواع الكيماويات والأشعة فوق البنفسجية.
- خصائص متفوقة لمكافحة التلوث ومقاومة التآكل.
- يمكن أن يتحمل هذا الطلاء درجات حرارة تصل إلى 300 درجة مئوية.
- مناسبة لجعل الجدران مقاومة للحريق والأفضل حل لجعل أسطح المنازل مقاومة للماء

ستدوم بشكل دائم لمدة تصل إلى 30 عامًا+

طلاء الجيل الجديد

NANO-CERAMIC®



سهولة التطبيق
قابل لإعادة الطلاء



خفض تكاليف الصيانة



مضاد لبقع الماء
مضاد للتآكل



طبقة دائمة
طارد من الماء



التنظيف الذاتي
يبقى نظيف لفترة أطول



مضاد للخدش



مقاومة للوزن
1 كجم / م



يحمي لك استثمارك

NANO-CERAMIC.COM

SI21 2-Component (2K)

أقوى طلاء أبيض للأسطح اللامعة



كيف تستعمل: صفحة 24

معرف المنتج: SI212000 2L / 2.400gr

الاستهلاك: 3 طبقات +/- 200 غرام / م - 2 165 مل / م 90 2 ميكرون = 7 م 2

المساحة التي يمكن الوصول إليها: طبقتان +/- 130 غرام / م - 2 110 مل / م 60 2 ميكرون = 14 م 2

طبقة واحدة +/- 65 جم / م - 2 55 مل / م 39 ميكرون = 21 م 2

صلابة: H8

يمكن تطبيق النظام بشكل مباشر أو غير مباشر على:

جميع الأسطح (المسامية وغير المسامية) مثل الخرسانة ، فولاذ ، ألمنيوم ، خشب ، أكريليك ، جص ، مطلي أو غير مصبوغ الأسطح الداخلية أو الخارجية.

مجال التطبيق: مباني القطارات والمطارات والبحرية والمرافق والجسور والأنفاق الفنادق والمساكن الخاصة وما إلى ذلك.

SI21 هو نظام طلاء قوي بشكل لا يصدق مكون من مكونين

التي تشكل مصفوفة متينة من الروابط الجزيئية (التحول إلى السيراميك) مما يؤدي إلى حماية دائمة للسطح.

- ثلاث خطوات بسيطة: تنظيف ، تجفيف ، وتطبيق.
- يصد بسهولة الماء والأوساخ والغبار والملوثات.
- هذا الطلاء لا يمتص أي ماء
- مقاومة لجميع أنواع الكيماويات والأشعة فوق البنفسجية.
- يمكن أن يتحمل هذا الطلاء درجات حرارة تصل إلى 300 درجة مئوية

سوف تستمر بشكل دائم لمدة 25 سنة +.

طلاء الجيل الجديد

NANO-CERAMIC®



شبه دائم



خفض تكاليف الصيانة



مضاد للتآكل



دائم
طاردة للماء



حماية للأشعة فوق البنفسجية



التنظيف الذاتي
يبقى نظيف لفترة أطول



مقاومة التأثير
1 كجم / 2 رطل



مقاومة الصدمات الحرارية
1 كجم / 2 رطل



وفر في الوقود
انقاذ على إعادة الطلاء

NANO-CERAMIC.COM



APPLY
MOVIE SCAN
OR CODE



SI13 2-Component (2K)

دهان رائع أبيض لجميع أنواع الأسطح



كيف تستعمل: صفحة 24

المادة رقم: SI132000 2L / 4.250 جرام أبيض

الاستهلاك: الخرسانة +/- 280 جرام / م 2 فولاذ +/- 185 جرام / م 2

المساحة التي يمكن الوصول إليها: خرسانة 15 م 2 200 ميكرون (مغطاة)

حديد 23 م 2 100 ميكرون (مغطاة)

صلابة: H7

يمكن تطبيق نظام SI13 بشكل مباشر أو غير مباشر

على جميع الأسطح (المسامية وغير المسامية) مثل

SI13 هو نظام طلاء قوي بشكل لا يصدق مكون من مكونين

التي تشكل مصفوفة متينة من الروابط الجزيئية (التحول إلى السيراميك) مما يؤدي إلى حماية دائمة للسطح.

ثلاث خطوات بسيطة: تنظيف ، تجفيف ، وتطبيق.

يصد بسهولة الماء والأوساخ والغبار والملوثات.

هذا الطلاء مقاوم للماء بشكل دائم.

مقاومة لجميع أنواع الكيماويات والأشعة فوق البنفسجية.

يمكن أن يتحمل هذا الطلاء درجات حرارة تصل إلى 300 درجة مئوية

ستستمر بشكل دائم لمدة تصل إلى 25 عامًا +.



سهل الاستخدام



خفض تكاليف الصيانة



مضاد لبقع الماء
مضاد للتآكل



دائم
طاردة من الماء



التنظيف الذاتي
يبقى نظيف لفترة أطول



مضاد للخدش



رؤية
امنة



يحمي لك استثمارك

SI15 1-Component (1K)

دهان رائع أبيض لجميع أنواع الأسطح



كيف تستعمل: صفحة 24

المادة رقم: SI152000 2L / 4.000 جرام أبيض

الاستهلاك: الخرسانة +/- 280 جرام / م 2 فولاذ +/- 185 جرام / م 2

المساحة التي يمكن الوصول إليها: خرسانة 14 م 2 200 ميكرون (مغطاة)

فولاذ 22 م 2 100 ميكرون (مغطى)

يمكن تطبيق نظام SI15 بشكل مباشر أو غير مباشر

على جميع الأسطح (المسامية وغير المسامية) مثل

الخرسانة والصلب والخشب والاكريليك والجبس والمطيلية أو

الأسطح غير المطيلية ، في الداخل أو في الهواء الطلق

مجال التطبيق: المباني والمطارات والهايكل البحرية والجسور ،

الأنفاق والفنادق والمسكن الخاصة ، إلخ.

SI15 هو نظام طلاء مكون من مكون واحد قوي بشكل لا يصدق

التي تشكل مصفوفة متينة من الروابط الجزيئية (التحول إلى السيراميك) مما يؤدي إلى حماية دائمة للسطح.

ثلاث خطوات بسيطة: تنظيف ، تجفيف ، وتطبيق.

يصد بسهولة الماء والأوساخ والغبار والملوثات.

هذا الطلاء مقاوم للماء بشكل دائم ..

مقاومة لجميع أنواع الكيماويات والأشعة فوق البنفسجية.

يمكن أن يتحمل هذا الطلاء درجات حرارة تصل إلى 300 درجة مئوية

ستستمر بشكل دائم لمدة تصل إلى 20 عامًا +.



سهل الاستخدام



خفض تكاليف الصيانة



مضاد لبقع الماء
مضاد للتآكل



دائم
طاردة من الماء



التنظيف الذاتي
يبقى نظيف لفترة أطول



مضاد للخدش



رؤية
امنة



يحمي لك استثمارك



SI41

2-Component (2K)

Paint Textured White for semi gloss surfaces

Article Nr.	: SI412000 2L / 2.400 gr
Consumption	: 3 layers +/- 200gr/m ² - 165ml/m ² 105 micron = 12m ²
Reachable area	: 2 layers +/- 130gr/m ² - 110ml/m ² 70 micron = 16m ²
	: 1 layer +/- 65gr/m ² - 55ml/m ² 35 micron = 24m ²
Hardness	: H9
Used for	: Steel, aluminum, concrete, acrylic, wood
Application field	: Stations, tunnels, exteriors, interiors

SI41 Textured Armored High Impact Resistance Coatings and Paints are super strong and contain a sprayable nanoparticle, this nanoparticle ensures that less heat is transferred to the metal plates, resulting in a lower temperature of the plate and a lower temperature under the plate.

Three simple steps: Clean, Dry, and Apply.

- Easily repels water, dirt, dust, and pollutants.
- This coating does not absorb any water or dirt
- Resistant to all kinds of chemicals and UV radiation.
- This coating can withstand temperatures of 300°C

Will last permanently for up to 30 year+.



How to use: Page 24



SI42

2-Component (1K)

Paint Textured White for semi matte surfaces

Article Nr.	: SI422000 67oz / 2.500gr
Consumption	: 3 layers +/- 200gr/m ² - 165ml/m ² 105 micron = 12m ²
Reachable area	: 2 layers +/- 130gr/m ² - 110ml/m ² 70 micron = 16m ²
	: 1 layer +/- 65gr/m ² - 55ml/m ² 35 micron = 24m ²
Hardness	: H9
Used for	: Steel, aluminum, concrete, acrylic, wood
Application field	: Stations, tunnels, exteriors, interiors

SI42 Textured Armored High Impact Resistance Coatings and Paints are super strong and contain a sprayable nanoparticle, this nanoparticle ensures that less heat is transferred to the metal plates, resulting in a lower temperature of the plate and a lower temperature under the plate.

Three simple steps: Clean, Dry, and Apply.

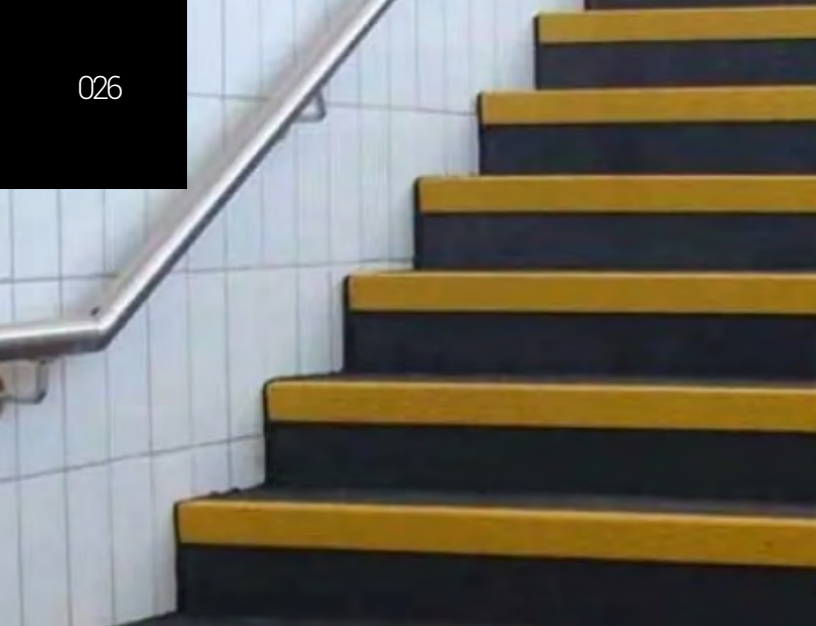
- Easily repels water, dirt, dust, and pollutants.
- This coating does not absorb any water or dirt
- Resistant to all kinds of chemicals and UV radiation.
- This coating can withstand temperatures of 300°C

Will last permanently for up to 30 year+



How to use: Page 24





SI31

2-Component (2K)

Topcoat Textured Transparent for semi gloss surfaces

Article Nr.	: SI312000 2L / 2.000gr
Consumption	: 3 layers +/- 225gr/m ² - 225ml/m ² 90 micron = 9m ²
Reachable area	: 2 layers +/- 150gr/m ² - 150ml/m ² 60 micron = 18m ²
	: 1 layer +/- 75gr/m ² - 75ml/m ² 30 micron = 27m ²
Hardness	: H7
Used for	: Concrete, natural stone, steel, wood
Application field	: Stations, tunnels, exteriors, interiors

SI31 is an armored super strong nano particle textured 2-component thermal insulation paint system which forms a durable matrix of molecular bonds (transformation to ceramic) resulting in permanent protection of the surface.

And results in this case in an anti-slip surface

Three simple steps: Clean, Dry, and Apply.

- Easily repels water, dirt, dust, and pollutants.
- This coating does not absorb any water or dirt
- Resistant to all kinds of chemicals and UV radiation.
- This coating can withstand temperatures of 300°C

Will last permanently for up to 20 year+. (Floors)



How to use: Page 28



SI33

2-Component (1K)

Paint Textured Roadmark Traffic Yellow and Black

Article Nr.	: SI332000-TY SI332000-BL 67oz / 6.6 lbs
Consumption	: 3 layers +/- 200gr/m ² - 165ml/m ² 105 micron = 12m ²
Reachable area	: 2 layers +/- 130gr/m ² - 110ml/m ² 70 micron = 16m ²
	: 1 layer +/- 65gr/m ² - 55ml/m ² 35 micron = 24m ²
Hardness	: H7
Used for	: Concrete, natural stone, steel, wood
Application field	: Stations, tunnels, exteriors, interiors

SI33 is an armored super strong nano particle textured 2-component thermal insulation paint system which forms a durable matrix of molecular bonds (transformation to ceramic) resulting in permanent protection of the surface.

And results in this case in an anti-slip road marker

Three simple steps: Clean, Dry, and Apply.

- Easily repels water, dirt, dust, and pollutants.
- This coating does not absorb any water or dirt
- Resistant to all kinds of chemicals and UV radiation.
- This coating can withstand temperatures of 300°C

Will last permanently for up to 20 year+. (Floors)



How to use: Page 28



كيفية استخدام نظام الطلاء الدائم لدينا:

يمكن تخزين هذه المنتجات لمدة تصل إلى 24 شهرًا (في بيئة مظلمة جافة ومستقرة لدرجة الحرارة)

درجة حرارة المعالجة:
درجة الحرارة المحيطة: 30-5 درجة مئوية
تجنب أشعة الشمس المباشرة والمطر و / أو الرطوبة العالية.

مهم:

قبل استخدام منتج NANO-CERAMIC ، يرجى التأكد من ارتداء معدات الحماية المناسبة. نوصي دائمًا باستخدام بدلة طلاء وقناع جهاز التنفس وقفازات من اللاتكس أو النتريل.

الزي / أدوات التطبيق:



جهاز تنفس الهواء النقي

بدلة الطلاء

قفازات النتريل



بجاح طلاء احيرافي
فوهة 1.3-1.7 مم / 0.05-0.06 بوصة



بكرة دهان
(مايكروفاير)

جهاز تنفس

فرشاة الرسم
(أكريليك)

معلومات التطبيق

يمكن تطبيق الطلاءات SI11 / SI12 / SI13 / SI15 / SI21 بشكل مباشر أو غير مباشر على جميع الأسطح (المسامية وغير المسامية) مثل الخرسانة أو الفولاذ أو الخشب أو الأكريليك أو الجبس أو الأسطح المطلية أو غير المطلية أو الداخلية أو الخارجية. سيكون السطح السفلي محميًا بشكل رائع ضد التآكل والتآكل وسيظل نظيفًا لفترة أطول. يصبح التنظيف أسرع وأسهل وأقل تكلفة لأن عوامل التنظيف الخاصة غير ضرورية.

تحضير

تأكد من أن السطح خالٍ من أي ملوثات وأوساخ. يمكن استخدام برايمر غني بالزنك في حالة حدوث مشاكل مع الركييزة. تحذير يجب أن يكون السطح جافًا تمامًا قبل التطبيق ويجب أن يظل جافًا لمدة 6 ساعات بعد التطبيق!

ادمج حافظة SI11B-SI12B مع حافظة SI11A-SI12A

اسكب العلبه B في العلبه A ، أو قم بقياس الوزن الصافي الدقيق بنسبة 1:9 واخبطه جيدًا. امزج العلب SI13B-SI21B مع علبه SI13A-SI21AA عن طريق سكب العلبه B في العلبه A ، أو قم بالقياس بنسبة 1:9 صافي الوزن بالضبط واخبط جيدًا. صب المحتويات المخلوطة بحذر في بخاخ طلاء متخصص ، ورشها في طبقات رقيقة حتى يصل السطح إلى السماكة التي تريدها. اعتمادًا على السطح والمادة والهيكل ، يمكن استخدام تقنيات تطبيق مختلفة (مثل بكرات الطلاء أو الفرشاة). دع السطح يجف لمدة 24 ساعة. تم تجفيف اللمسة في غضون ساعة واحدة ، بعد 4 ساعات ، شفي 85% ، والباقي 15% (خزف) شفي تمامًا بعد 7 أيام. اعلم أنه لا يمكن تخزين المحتويات المختلطة لمدة تزيد عن 3 ساعات. يمكن ببساطة الحفاظ على السطح بغسالة ضغط عالي عند 80 بار باستخدام شامبو SHRE القابل للتحلل الحيوي.

تنظيف الأدوات

يمكن تخفيف المكونات الفردية ، وكذلك نظام الخلط في بخاخ الدهان ، وتنظيفها باستخدام THIN أرق مذيب

THIN Thinner solvent

لجميع أنواع دهان وطلاء السيراميك



رقم المادة: SOLV0400 400ml / 350gr

جميع الدهانات والطلاءات لدينا جاهزة للاستخدام ، في تطبيقات رش معينة ، خاصة الألوان الداكنة التي تتطلب أكثر من متوسط صبغات الألوان ، قد يكون من الضروري استخدام مذيب قليل السمك لتحقيق التدفق الأمثل.

RETA/ACCL Retarder Accelerator

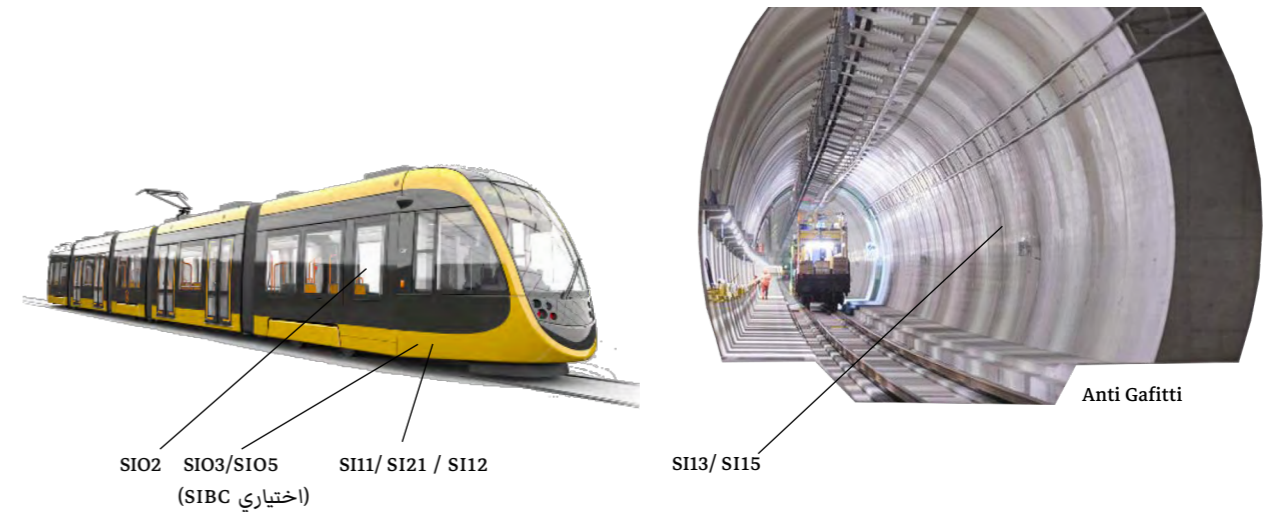
إبطاء وقت الفلاش أو تسريع المعالجة

مل / 180 جم ACCL0200 200 مل / 345 جم RETA0400 400: رقم المادة

RETA Retarder. إذا كان التطبيق الخاص بك يحتاج إلى وقت فلاش أطول (وقت أطول لبناء الطبقة بطبقة ثانية أو ثالثة، فيمكنك إضافة ACCL Accelerator وفي حالة رغبتك في تسريع عملية المعالجة، يمكنك إضافة



أين تستخدم طلاءاتنا:

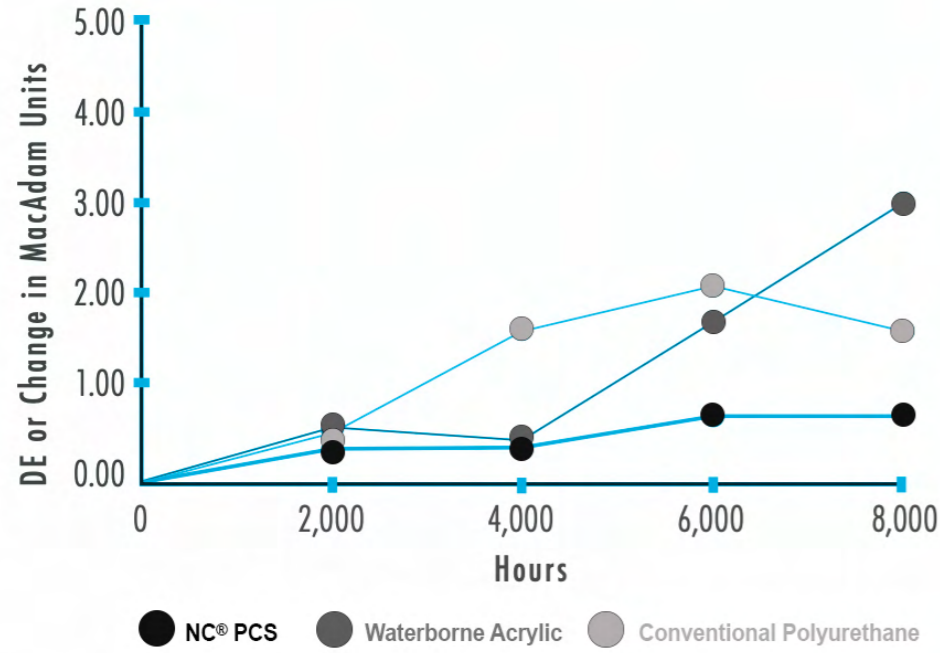


SIO2 SIO3/SIO5 SII1/ SII2 / SII2
(اختياري SIBC)

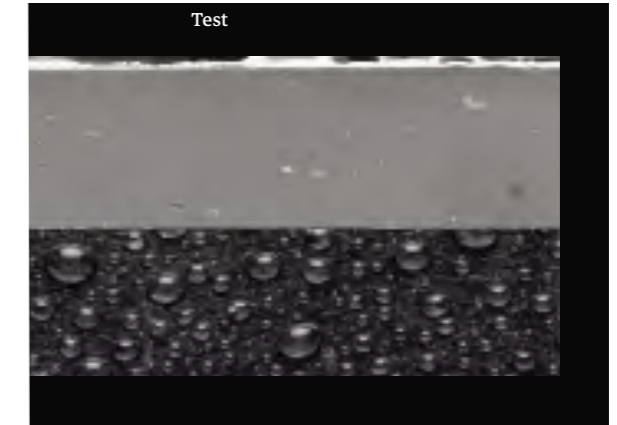
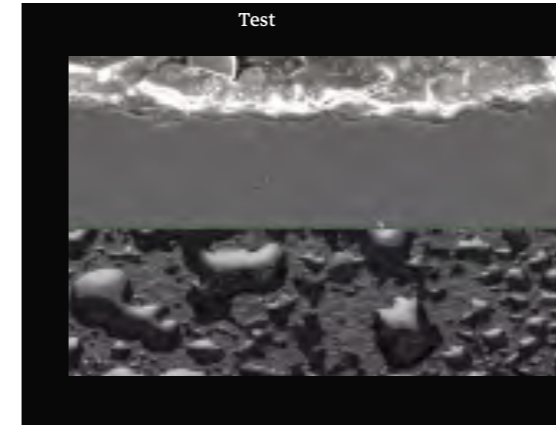
SI13/ SI15

Anti Gaffiti

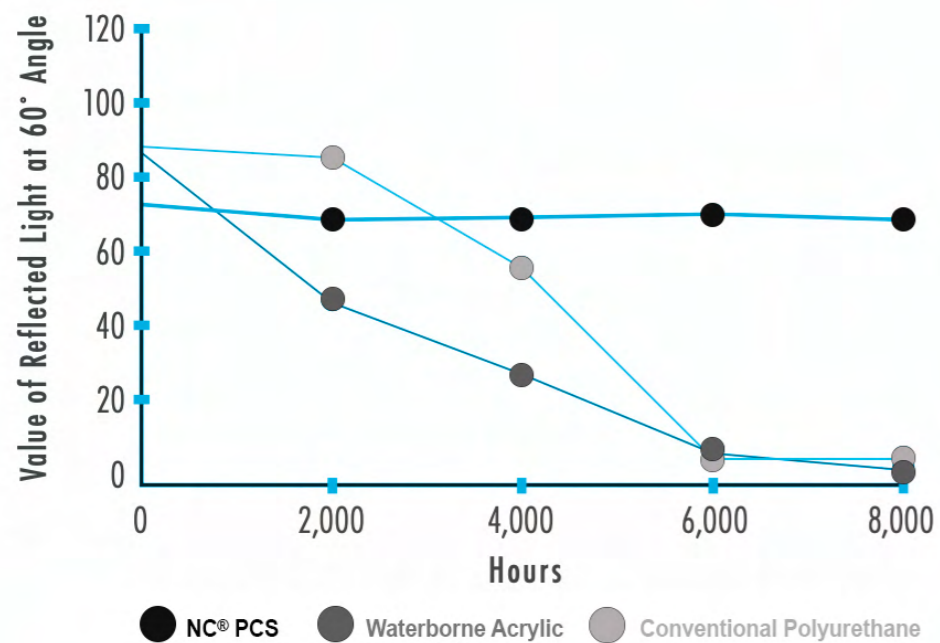
الاحتفاظ بالألوان (ASTM D4587) اختبار QUV المعجل



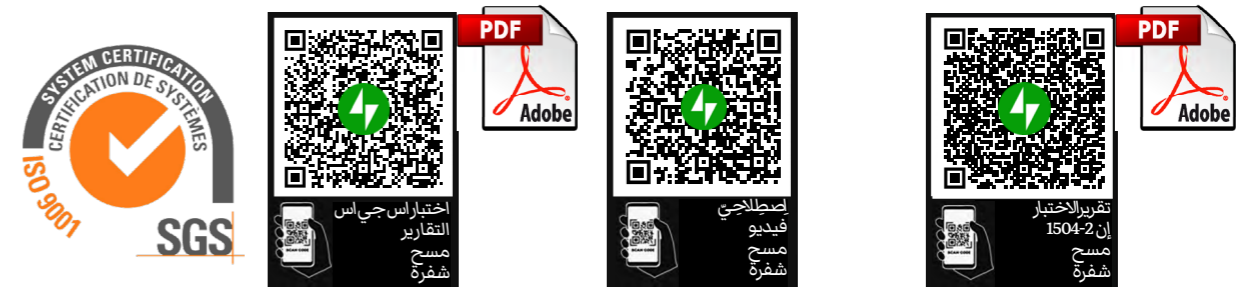
اختبارات التآكل



احتباس اللمعان (ASTM D4587) اختبار QUV المعجل



تطبيق الفيديو ونتائج الاختبار



بطاقة اللون

تحتاج الألوان الأخرى إلى 100 كجم على الأقل

سكني	خشب	صناعي	البحرية	شيج	أدنى مانع للحشفت
<p>833 درجة 20/60 15/25 (القرن الأبيض المشطوب مسطح)</p> <p>835 درجة 20/60 18/28 (القرن الأبيض المشطوب مسطح)</p> <p>821 (أبيض لامع 20/60 49/77 درجة)</p> <p>822 (أبيض محكم غير لامع 20/60 33/59 20/60 11/21)</p>	<p>811 (لحمه شفاف 20/60 51/78 درجة)</p> <p>812 (أحمر 20/60 49/77 درجة)</p> <p>822 (أحمر 20/60 33/59 20/60 11/21)</p>	<p>811 (لحمه شفاف 20/60 51/78 درجة)</p> <p>822 (أحمر 20/60 49/77 درجة)</p> <p>822 (أحمر 20/60 33/59 20/60 11/21)</p>	<p>812 (أحمر 20/60 49/77 درجة)</p> <p>841 (أبيض شبه لامع محكم 20/60 41/69 درجة)</p> <p>842 (أحمر 20/60 41/69 درجة)</p> <p>81 (أبيض محكم غير لامع 20/60 11/21 درجة)</p>	<p>831 (لحمه شفاف محكم 20/60 41/69 درجة)</p> <p>833 (السود شبه لامع محكم 20/60 41/69 درجة)</p>	<p>814 607/201 31/41 (القرن)</p>
<p>الأصلي</p>	<p>RAL 9018</p>	<p>الأصلي</p>	<p>الأصلي</p>	<p>RAL 3000</p>	<p>شفاف</p>
<p>أزرق أبيض</p>	<p>بردي بيضاء</p>	<p>شفاف</p>	<p>أزرق أبيض</p>	<p>الزهر الأحمر</p>	<p>حجر الضوء</p>
<p>RAL 9001</p>	<p>RAL 9022</p>	<p>RAL 1025</p>	<p>RAL 9010</p>	<p>RAL 3004</p>	<p>RAL 6031</p>
<p>كريم الأبيض</p>	<p>لؤلؤ رمادي فاتح</p>	<p>أصفر مضيء</p>	<p>أبيض لامع</p>	<p>بورجوندي</p>	<p>حجر الضوء</p>
<p>RAL 9002</p>	<p>RAL 9023</p>	<p>RAL 3000</p>	<p>RAL 9001</p>	<p>RAL 7036</p>	<p>RAL 6451</p>
<p>أبيض رمادي</p>	<p>لؤلؤ رمادي غامق</p>	<p>RAL 3000</p>	<p>كريم الأبيض</p>	<p>اللاتين</p>	<p>مونتويوكه جرين</p>
<p>RAL 9003</p>	<p>RAL 1000</p>	<p>RAL 9005</p>	<p>RAL 9023</p>	<p>RAL 9005</p>	<p>RAL 7015</p>
<p>إشارة بيضاء</p>	<p>بيج أحمر</p>	<p>أسود كالفيم</p>	<p>أزرق بعيد</p>	<p>أسود كالفيم</p>	<p>البحر الرمادي الداكن</p>
<p>RAL 9004</p>	<p>RAL 1001</p>	<p>RAL 1004</p>	<p>RAL 1028</p>	<p>RAL 9018</p>	<p>RAL 7024</p>
<p>إشارة سوداء</p>	<p>اللون البيج</p>	<p>[Cat] أصفر ذهبي</p>	<p>حافلة مدرسية صفراء</p>	<p>أزرق فيروي</p>	<p>NATO أخضر</p>
<p>RAL 9005</p>	<p>RAL 1002</p>	<p>RAL 6002</p>	<p>RAL 7001</p>	<p>RAL 6027</p>	<p>RAL 7016</p>
<p>أسود كالفيم</p>	<p>أصفر رمادي</p>	<p>[LD Deere] ورقه خضراء</p>	<p>فضي رمادي</p>	<p>أخضر فاتح</p>	<p>رمادي جرافيت</p>
<p>RAL 9006</p>	<p>RAL 1011</p>	<p>RAL 7035</p>	<p>RAL 1015</p>	<p>RAL 9000</p>	<p>رمال الصحراء</p>
<p>الغوتموم الأبيض</p>	<p>بني بيج</p>	<p>رمادي فاتح</p>	<p>العاج الفاتح</p>	<p>البنفسجي الأزرق</p>	<p>كافويج</p>
<p>RAL 9007</p>	<p>RAL 1013</p>	<p>RAL 7011</p>	<p>RAL 9016</p>	<p>RAL 5012</p>	<p>كافويج</p>
<p>ألمنيوم رمادي</p>	<p>لؤلؤ بيضاء</p>	<p>رمادي غامق</p>	<p>أبيض لامع</p>	<p>أزرق فاتح</p>	<p>كافويج</p>
<p>RAL 9010</p>	<p>RAL 1014</p>	<p>RAL 7001</p>	<p>RAL 9001</p>	<p>RAL 5002</p>	<p>كافويج</p>
<p>أبيض لامع</p>	<p>عاج</p>	<p>الرمادي الفضي</p>	<p>كريم</p>	<p>أوتترامارين بلو</p>	<p>التصميم الفني الداكن</p>
<p>RAL 9011</p>	<p>RAL 1015</p>	<p>RAL 8002</p>	<p>RAL 1001</p>	<p>RAL 5013</p>	<p>RAL 6022</p>
<p>أسود جرافيت</p>	<p>العاج الفاتح</p>	<p>إشارة بني</p>	<p>اللون البيج</p>	<p>البالوت الأزرق</p>	<p>زيتون دراب</p>
<p>RAL 9016</p>	<p>RAL 9017</p>	<p>RAL 8025</p>	<p>RAL 1020</p>	<p>RAL 5005</p>	<p>زيتون دراب</p>
<p>حركة المرور السوداء</p>	<p>حركة المرور السوداء</p>	<p>بني فاتح</p>	<p>زيتون أسفر</p>	<p>إشارة زرقاء</p>	<p>ساعة دائنة جدا</p>
<p>RAL 9018</p>	<p>RAL 3015</p>				
<p>ورد فاتح</p>	<p>RAL 9007</p>				
<p>بامستيل بلو</p>	<p>RAL 4009</p>				
<p>البفسيبي المستقل</p>	<p>RAL 6027</p>				
<p>أخضر فاتح</p>	<p>RAL 7030</p>				
<p>الستجاب الرمادي</p>	<p>RAL 1036</p>				
<p>ذهب لؤلؤي</p>	<p>RAL 8029</p>				
<p>نحاس لؤلؤي</p>	<p>RAL 4012</p>				
<p>بن بلاتيني</p>	<p>RAL 5025</p>				
<p>لؤلؤة الجنطيانا الزرقاء</p>	<p>RAL 6036</p>				
<p>المصيق اللؤلؤي الأخضر</p>	<p>RAL 8016</p>				
<p>الماهونجي البني</p>					

أطقم العينة ، اختبارها ولمسها وأشعر بها

Sales Demo Kit
Coated Substrates
SI110500 (2K)
SI110500 (1K)
2x500ml



DEMO PKIT

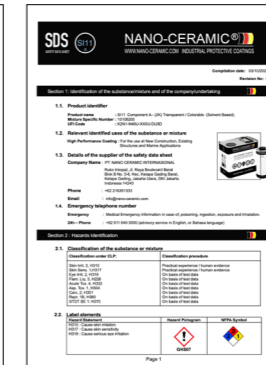
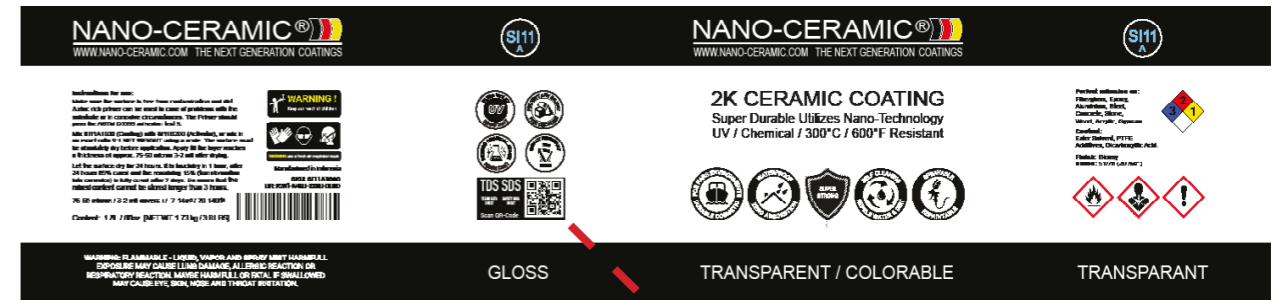
Substrate Kit
16 different coating and paints



DEMOSKIT

All of our products are produced in accordance with To EU / ECHA USA / OSHA / EPA CANADA / WHIMS Agency rules

SDS و TDS QR امسح رمز



NANO-CERAMIC®

WWW.NANO-CERAMIC.COM INDUSTRIAL PROTECTIVE COATINGS

لا يوجد خيار أفضل من الاستخدام
نانو سيراميك!



الرائد في الصلابة

هل كنت تعلم؟

أن طلاءاتنا مصنوعة من رمال السيليكا
النقية ، ما هو العنصر الأكثر شيوعًا على
الأرض؟

تاجر