

# NANO-CERAMIC®



WWW.NANO-CERAMIC.COM INDUSTRIAL PROTECTIVE COATINGS



**10** ANOS  
**GARANTIA**

Técnico **Sistema de Revestimento**

---

## O que torna o sistema de revestimento permanente NANO-CERAMIC.

O sistema de revestimento permanente NANO-CERAMIC é a última geração de revestimento protetor que transforma a tinta em uma cerâmica dura, proporcionando resistência superior a riscos e proteção quase permanente para todas as superfícies externas ou internas.

O sistema de revestimento permanente NANO-CERAMIC é resistente a 300 ° C e mais de 4 vezes mais forte do que os acabamentos de tinta acrílica tradicionais, e evita efetivamente danos que afetariam a aparência e integridade da superfície original.

### ¡Cero manutenção para as próximas décadas!

Nosso sistema de revestimento permanente NANO-CERAMIC é rigorosamente testado por um laboratório de teste independente de acordo com o padrão europeu para tintas externas (EN 1504-2), conforme mencionado em nosso relatório de teste separado.

## O Sistema de Revestimento Permanente NANO-CERAMIC pode ser aplicado em qualquer superfície?

O sistema de revestimento permanente NANO-CERAMIC pode ser aplicado direta ou indiretamente em todos os tipos de superfícies internas e / ou externas (absorventes e não absorventes), como concreto, aço, madeira, acrílico, gesso e muito mais.



## O sistema de revestimento permanente NANO-CERAMIC é autolimpante?

O sistema de revestimento permanente NANO-CERAMIC fornece uma superfície hidrofóbica permanente que é autolimpante, mais fácil de limpar e permanece mais limpa, pois a água e a sujeira não podem penetrar na camada de cerâmica. O sistema de revestimento permanente NANO-CERAMIC é resistente ao vapor de água e à absorção de água.

## As cidades estão ficando mais quentes hoje com as mudanças climáticas.

## O Sistema de Revestimento Permanente NANO-CERAMIC pode resfriar sua casa ??

A revolucionária tinta Branco Fresco da NANO-CERAMIC tem excelentes propriedades reflexivas de aproximadamente 80% dos raios solares.

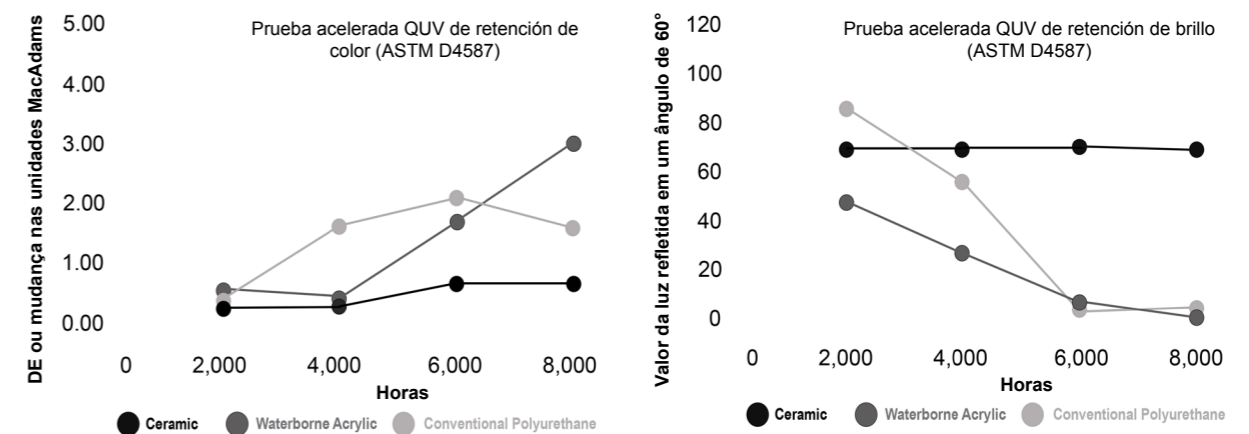
Nossa tinta branca mais fria protege sua casa bloqueando a luz do sol (+/- 6 ° C de resfriamento passivo), o que pode efetivamente reduzir seu custo anual de eletricidade e gases de efeito estufa.

Nossa tinta branca mais fria reflexiva de alta tecnologia resfria o calor, o que significa menos ar-condicionado. A tinta NANO-CERAMIC Tinta Branco Fresco tem um valor de TSR (Refletância Solar Total) extremamente alto de 88%.

## Outras tintas simplesmente não são adequadas para ambientes externos agressivos de longo prazo.

Para evitar propriedades mal conservadas (apodrecimento do concreto, descascamento e pintura desgastada, etc.) nas próximas décadas, nosso sistema de revestimento permanente é simplesmente a melhor solução para manter o valor do seu investimento no lugar.

## Superior em retenção de cor e brilho





## Uma seleção especial de produtos químicos de tingimento computadorizados de alta qualidade dispersos em uma resina de cerâmica superior.

Os gelcoats convencionais são uma mistura com resinas epóxi ou poliuretano, das quais a qualidade da resina e dos pigmentos são o fator mais importante na resistência final. A maioria tem vida útil de 15 anos, com dureza, retenção de cor e brilho (desbotamento pelo sol) e mistura manual para obter qualidade consistente - os problemas mais comuns em manter o objeto desejado em um nível esteticamente agradável.

## Comparação de qualidade com tintas tradicionais

Se estiver em **negrito**, significa que há deficiências de qualidade.

| Características                   | Acrílico           | Epóxi              | Poliuretano        | <b>NANO-CERAMIC®</b> |
|-----------------------------------|--------------------|--------------------|--------------------|----------------------|
| Primer                            | <b>Sim</b>         | <b>Sim</b>         | <b>Sim</b>         | Não                  |
| Força de ligação                  | <b>Pobre</b>       | <b>Pobre</b>       | <b>Pobre</b>       | Excelente            |
| Teste de seção transversal        | <b>Pobre</b>       | Nós vamos          | <b>Pobre</b>       | Excelente            |
| Resistência à abrasão             | <b>Pobre</b>       | Nós vamos          | <b>Pobre</b>       | Excelente            |
| Resistência à radiação U-violeta  | <b>Média</b>       | <b>Pobre</b>       | Nós vamos          | Excelente            |
| Agentes atmosféricos artificiais. | <b>Pobre</b>       | Nós vamos          | Nós vamos          | Excelente            |
| Retenção de cor                   | <b>Média</b>       | <b>Média</b>       | <b>Pobre</b>       | Excelente            |
| Retenção de brilho                | <b>Pobre</b>       | <b>Pobre</b>       | <b>Pobre</b>       | Excelente            |
| Resistência química               | Nós vamos          | Nós vamos          | <b>Pobre</b>       | Excelente            |
| Ataque químico severo             | <b>Pobre</b>       | <b>Média</b>       | <b>Pobre</b>       | Excelente            |
| Resistência à temperatura         | <b>91 ° C</b>      | <b>177 ° C</b>     | 263 ° C            | 300 ° C              |
| Resistência ao choque térmico     | Nós vamos          | <b>Pobre</b>       | Nós vamos          | Excelente            |
| Permeab. ao dióxido de carbono    | <b>Pobre</b>       | Nós vamos          | <b>Pobre</b>       | Excelente            |
| Permeab. ao vapor de água         | <b>Média</b>       | Nós vamos          | <b>Média</b>       | Excelente            |
| Absorção de água                  | <b>1%</b>          | <b>2%</b>          | <b>3%</b>          | 0%                   |
| Envelhecimento a 70 ° C           | <b>Pobre</b>       | Nós vamos          | <b>Média</b>       | Excelente            |
| Aderência                         | <b>Média</b>       | Nós vamos          | <b>Pobre</b>       | Excelente            |
| Resistência ao impacto            | <b>Média</b>       | Nós vamos          | <b>Pobre</b>       | Excelente            |
| Anti-Graffiti                     | <b>Não</b>         | <b>Não</b>         | <b>Não</b>         | sim                  |
| Anti-térmitas (madeira)           | <b>Não</b>         | <b>Não</b>         | <b>Não</b>         | sim                  |
| Autolimpeza hidrofóbica           | <b>Não</b>         | <b>Não</b>         | <b>Não</b>         | sim                  |
| Fácil de limpar                   | <b>Não</b>         | <b>Não</b>         | <b>Não</b>         | sim                  |
| Refletância solar total (TSR)     | <b>60 (branco)</b> | <b>60 (branco)</b> | <b>60 (branco)</b> | 88 (branco)          |
| Vida útil esperada em anos        | <b>&lt;7</b>       | <b>&lt;15</b>      | <b>&lt;15</b>      | 20-25-30 +           |

## 10 Revestimentos e tintas de alta tecnologia para todos os trabalhos de pintura



**Revestimento Transparente**  
para superfícies brilho  
SI112000 (2K) 30 anos+  
2L / 1.900gr **Pág 6**



**Revestimento I transparente**  
para superfícies foscas  
SI122000 (2K) 30 anos+  
2L / 2.000gr **Pág 8**



**Revestimento Transparente Texturizado**  
para superfícies semi brilho  
SI132000 (2K) 35 anos+  
2L / 2.000gr **Pág 10**



**Pintura Branco mais legal**  
para superfícies casca de ovo  
SI132000 (2K) 25 anos+  
2L / 3.300gr **Pág 12**



**Pintura Branco mais legal**  
para superfícies casca de ovo  
SI152000 (1K) 25 anos+  
2L / 3.000gr **Pág 14**



**Tinta Anti-incrustante Inteligente**  
Colorável transparente  
SI144000 (3K) 8 anos+  
4L / 4.300gr **Folheto marinha**



**Pintura Branco mais forte**  
para superfícies brilho  
SI212000 (2K) 25 anos+  
2L / 2.400gr **Pág 16**



**Pintura Branco mais forte**  
para superfícies foscas  
SI222000 (2K) 25 anos+  
2L / 2.500gr **Pág 18**



**Pintura Branco Texturizado**  
para superfícies acetinadas  
SI412000 (2K) 30 anos+  
2L / 2.400gr **Pág 20**



**Pintura Branco Texturizado**  
para superfícies foscas  
SI422000 (2K) 30 anos+  
2L / 2.500gr **Pág 22**

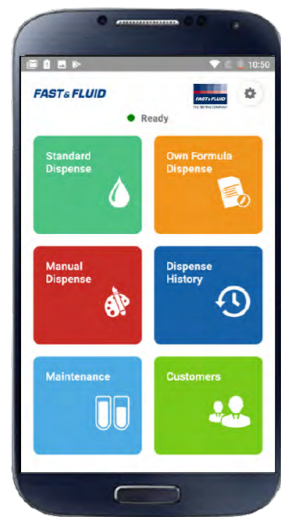


**Tinta Anti-incrustante Inteligente**  
preto/vermelho/azul/cinza  
SI144000 (3K) 8 anos+  
4L / 4.300gr **Folheto marinha**

# Misturar cores nunca foi tão fácil!!!

X- SMART é a versão modular da aclamada série de dispensadores, extremamente econômica e fácil de operar, com baixa manutenção

Este misturador de cores tem um design robusto e tubeless, construído com uma tecnologia de bomba patenteada (para reduzir o desperdício) e características idênticas, tornando-o um dispensador altamente avançado, ideal para capacidade reduzida.



O Prisma-RT é um aplicativo de cor móvel inovador baseado em nuvem compatível com o dispensador X-SMART. Ele traz o melhor da tecnologia sem fio sem os custos de investimento associados em hardware.

Os clientes não precisam fornecer computadores e outros acessórios ou configurar servidores, eliminando a necessidade de instalação e configuração complicadas e demoradas.

Este dispositivo inteligente Prisma-RT ajuda a fixar preços e impostos e pode imprimir etiquetas via Wi-Fi.



X-SMART  
placas estabilizadoras



# 16 produtos químicos de coloração de alta qualidade



**Titanium White**  
Masstone   
Tinto   
844-0061 4L



**Quinacridone Red**  
Masstone   
Tinto   
844-0451 1L



**Scarlet Red**  
Masstone   
Tinto   
844-0526 1L



**Lead Free Orange**  
Masstone   
Tinto   
844-0982 1L



**Trans Red Oxide**  
Masstone   
Tinto   
844-1054 1L



**Red Oxide**  
Masstone   
Tinto   
844-1063 1L



**Burnt Umber**  
Masstone   
Tinto   
844-1352 1L



**Trans Yellow Oxide**  
Masstone   
Tinto   
844-1852 1L



**Yellow Oxide**  
Masstone   
Tinto   
844-1863 1L



**Lead Free Med Yellow**  
Masstone   
Tinto   
844-2555 1L



**Yellow**  
Masstone   
Tinto   
844-2826 1L



**Organic Yellow**  
Masstone   
Tinto   
844-2852 1L



**PHTHALO Green**  
Masstone   
Tinto   
844-5558 1L



**Quinacridone Violet**  
Masstone   
Tinto   
844-9451 1L



**Lamp Black**  
Masstone   
Tinto   
844-9955 1L



**PHTHALO BLUE**  
Masstone   
Tinto   
844-7262 1L



# Cartão de cores

### Residencial

SI13 Branca Mais Fresca (Acabamento Plano) 15/25 (20/60°)  
 SI15 Branca Mais Fresca (Acabamento Plano) 18/28 (20/60°)  
 SI21 Branca Mais Forte Brilho 49/77 (20/60°) SI41 Branca Texturizado Semi Brilho 41/69 (20/60°)  
 SI22 Branca Mais Forte Cetim 33/59 (20/60°) SI42 Branca Texturizado Fosco 11/21 (20/60°)

|                    |                     |                      |
|--------------------|---------------------|----------------------|
| Original           | RAL 9018            | RAL 3015             |
| Branca Mais Fresca | Papiro Branco       | Luz rosa             |
| RAL 9001           | RAL 9022            | RAL 5007             |
| Creme branco       | Cinza claro pérola  | Azul pastel          |
| RAL 9002           | RAL 9023            | RAL 4009             |
| Branco cinzento    | Pérola cinza escuro | Violeta pastel       |
| RAL 9003           | RAL 1000            | RAL 6027             |
| Sinal branco       | Verde bege          | Luz verde            |
| RAL 9004           | RAL 1001            | RAL 7009             |
| Sinal preto        | Bege                | Esquilo cinza        |
| RAL 9005           | RAL 1002            | RAL 1036             |
| Jato preto         | Areia amarela       | Ouro pérola          |
| RAL 9006           | RAL 1011            | RAL 8029             |
| Alumínio branco    | Bege marrom         | Cobre pérola         |
| RAL 9007           | RAL 1013            | RAL 4012             |
| Alumínio cinza     | Pérola branca       | Amora perolada       |
| RAL 9010           | RAL 1014            | RAL 5029             |
| Branco puro        | Marfim              | Pérola azul genciana |
| RAL 9011           | RAL 1015            | RAL 6036             |
| Preto grafite      | Marfim claro        | Pérola verde opala   |
| RAL 9016           | RAL 9017            | RAL 8016             |
| Tráfego branco     | Trânsito negro      | Mogno braun          |

### Madeira

SI11 Revestimento Transparente 51/78 (20/60°)  
 SI12 Revestimento Fosco Transparente 11/21 (20/60°)

|  |                  |
|--|------------------|
|  | SI11 Transparent |
|  | SI11 Light       |
|  | SI11 Nut         |
|  | SI11 Colonial    |

### Industrial

SI11 Revestimento Transparente 51/78 (20/60°)  
 SI21 Branca Mais Forte Brilho 49/77 (20/60°)  
 SI22 Branca Mais Forte Cetim 33/59 (20/60°)

|          |                        |
|----------|------------------------|
|          | Transparente           |
| RAL 1026 | Amarelo luminoso       |
| RAL 3020 | Tráfego Vermelho       |
| RAL 9005 | Jato preto             |
| RAL 1004 | Golden yellow [Cat]    |
| RAL 6002 | Leaf Green [J.D Deere] |
| RAL 7035 | Light grey             |
| RAL 7011 | Dark grey              |
| RAL 7001 | Silver Grey            |
| RAL 8002 | Signal brown           |
| RAL 8025 | Pale Brown             |

# Outras cores precisam de um mínimo de 100kg

### Marinho

SI12 Revestimento Fosco Transparente 11/21 (20/60°)  
 SI41 Branca Texturizado Semi Brilho 41/69 (20/60°)  
 SI42 Branca Texturizado Fosco 11/21 (20/60°)

|                    |                  |
|--------------------|------------------|
| Original           | RAL 3000         |
| Branca Mais Fresca | Fogo vermelho    |
| RAL 9010           | RAL 9004         |
| Branco puro        | Borgonha         |
| RAL 9001           | RAL 7036         |
| Creme branco       | Platina          |
| RAL 9023           | RAL 9006         |
| Azul distante      | Jato preto       |
| RAL 1023           | RAL 6018         |
| Trânsito amarelo   | Azul turquesa    |
| RAL 7001           | RAL 6027         |
| Cinza prateado     | Luz verde        |
| RAL 1015           | RAL 9000         |
| Marfim claro       | Azul violeta     |
| RAL 9016           | RAL 5012         |
| Branco puro        | Azul claro       |
| RAL 9001           | RAL 5002         |
| Creme              | Azul Ultramarino |
| RAL 1001           | RAL 5013         |
| Bege               | Azul safira      |
| RAL 1025           | RAL 5005         |
| Amarelo Oliva      | Sinal Azul       |

### Militares

SI31 Revestimento Fosco Transparente Texturizado 41/69 (20/60°)  
 SI33 Branca Texturizado Preto Semi Gloss 41/69 (20/60°)

|          |                         |
|----------|-------------------------|
|          | Fosco transparente      |
| RAL 7031 | Azul acinzentado        |
| RAL 9005 | Jato preto              |
| RAL 6006 | NATO Verde              |
| RAL 7034 | Cinza grafite           |
| RAL 1015 | Areia do deserto        |
| RAL 9000 | Bege camuflado          |
| RAL 5012 | Camuflado cinza escuro  |
| RAL 5002 | Camuflado marrom escuro |
| RAL 5013 | OLIVA monótono          |
| RAL 5005 | Drapeado muito escuro   |

### Anti-incrustante

SI14 Cor 31/41 (20/60°)

|          |                    |
|----------|--------------------|
|          | Transparente       |
| RAL 9005 | Jato preto         |
| RAL 3001 | Sinal Vermelho     |
| RAL 5002 | Ultra azul marinho |
| RAL 7004 | Sinal Cinza        |



## Exemplos de aplicativos



SI11/SI12



SI21/SI22



SI31



SI41/SI42



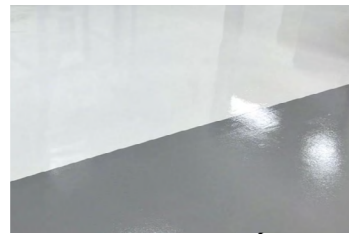
SI13/SI15



SI14



IMPERMEABILIZAÇÃO



SUBSTITUIR EPÓXI



TEXTURA DE CONCRETO



RENOVAÇÃO DE TOPCOAT



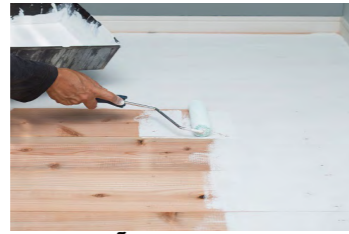
RENOVAÇÃO CERÂMICA



NON-SLIP



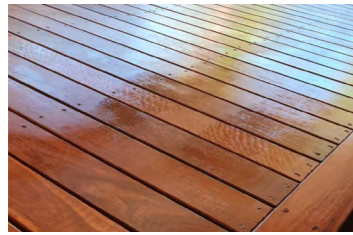
GRANITO



CHÃO DE MADEIRA



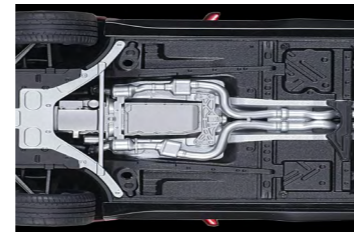
PLACAS DE AÇO



MADEIRA



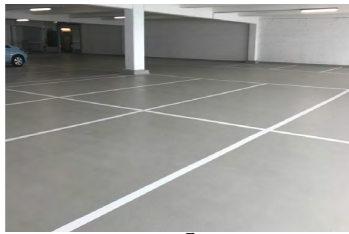
PISCINA



REVESTIMENTO SOB O CARRO



CONCRETO



PORÕES



ANTI-CORROÇÃO



REJEIÇÃO DE CALOR



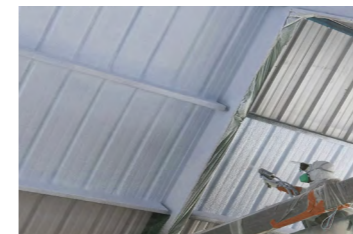
NON SLIP



ISOLAMENTO



ESCUDO EMI-RF



ISOLAMENTO



EXTERIOR



INTERIOR



BANHEIROS



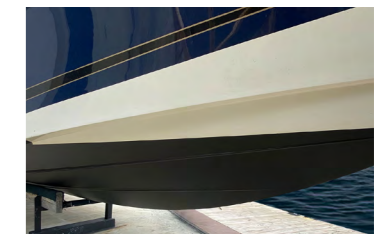
SALA DE ESTRADAS



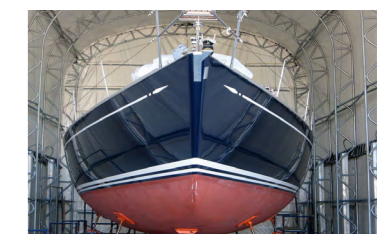
A INFRAESTRUTURA



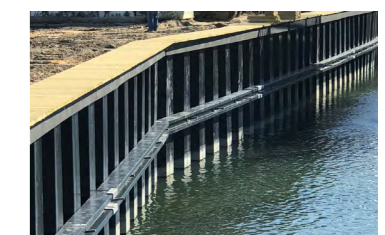
ANTIFOULING



IATES



BARCOS À VELA



PAREDES DE COMPORTA



PORTAS DE COMPORTA

## Proteja todas as superfícies nas próximas décadas



# SI11

2 Componentes (2K)

## Revestimento Transparente para superfícies brilho



Como usar: página 32

**Código do produto** : SI112000 2L / 1.900gr

**Consumo** : 3 camadas +/- 270gr/m<sup>2</sup> - 285ml/m<sup>2</sup> 75 micron = 7m<sup>2</sup>

**Área acessível** : 2 camadas +/- 180gr/m<sup>2</sup> - 190ml/m<sup>2</sup> 50 micron = 14m<sup>2</sup>

: 1 camada +/- 90gr/m<sup>2</sup> - 95ml/m<sup>2</sup> 25 micron = 21m<sup>2</sup>

**Dureza** : H9

**Usado para** : O sistema pode ser aplicado direta ou indiretamente no todas as superfícies (porosas e não porosas), como concreto, aço, madeira, acrílico, gesso, pintado ou sem pintura superfícies, interiores ou exteriores.

**Area de aplicação** : Edifícios, aeroportos, estruturas offshore, pontes, túneis, hotéis, residências particulares, etc.

SI11 é um sistema de pintura de 2 componentes incrivelmente forte que forma uma matriz durável de ligações moleculares (transformação em cerâmica) resultando em proteção permanente da superfície.

- Três etapas fáceis: limpar, secar e aplicar.
- Repele facilmente água, sujeira, poeira e contaminantes.
- Este revestimento é hidrofóbico permanente.
- Restaura acabamentos danificados e reduz os intervalos de limpeza.
- Resistente a todos os tipos de produtos químicos e à radiação ultravioleta.
- Propriedades antipoluição e anticorrosão superiores.
- Este revestimento pode suportar temperaturas de 300 ° C. Adequado para fazer paredes retardantes de fogo e é o melhor solução de impermeabilização de telhado

Vai durar permanentemente até 30 anos +



Quase permanente



Antipoluição



Proteção UV



Anti cupim



Fácil de aplicar  
Repintável



Reduzir custos  
de manutenção



Mancha anti-água  
Anti-corrosão



Permanente  
hidrofóbico



Autolimpante



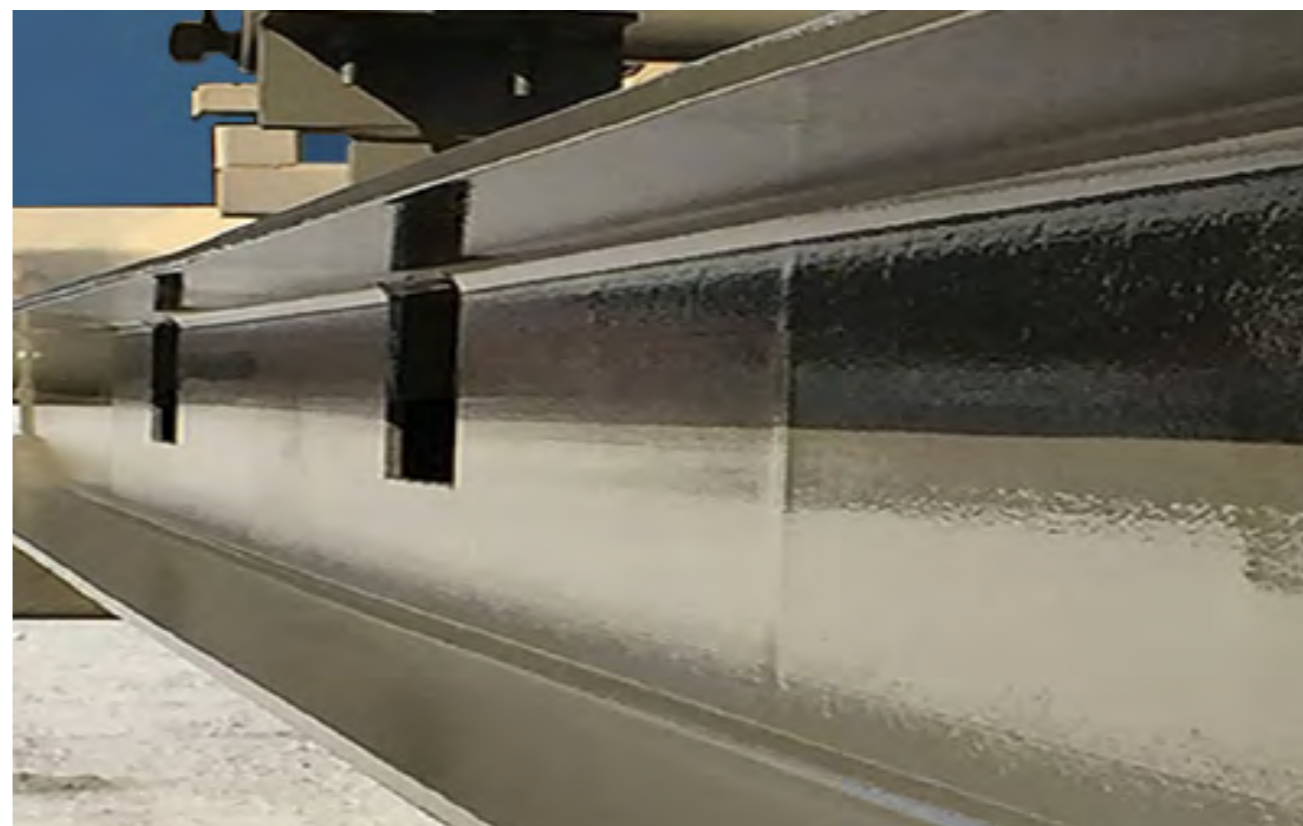
Anti-riscos



Proteja seu  
investimento



## Resistente químicos - anticorrosión





# SI12

2 Componentes (2K)

## Revestimento Transparente para superfícies foscas



Como usar: página 32

**Código do produto** : SI122000 2L / 2.000gr

**Consumo** : 3 camadas +/- 270gr/m<sup>2</sup> - 285ml/m<sup>2</sup> 75 micron = 7m<sup>2</sup>

**Área acessível** : 2 camadas +/- 180gr/m<sup>2</sup> - 190ml/m<sup>2</sup> 50 micron = 14m<sup>2</sup>

: 1 camada +/- 90gr/m<sup>2</sup> - 95ml/m<sup>2</sup> 25 micron = 21m<sup>2</sup>

**Dureza** : H9

**Usado para** : O sistema pode ser aplicado direta ou indiretamente no todas as superfícies (porosas e não porosas), como concreto, aço, madeira, acrílico, gesso, pintado ou sem pintura superfícies, interiores ou exteriores.

**Area de aplicação** : Edifícios, aeroportos, estruturas offshore, pontes, túneis, hotéis, residências particulares, etc.

SI12 é um sistema de pintura de 2 componentes incrivelmente forte que forma uma matriz durável de ligações moleculares (transformação em cerâmica) resultando em proteção permanente da superfície.

- Três etapas fáceis: limpar, secar e aplicar.
- Repele facilmente água, sujeira, poeira e contaminantes.
- Este revestimento é hidrofóbico permanente.
- Restaura acabamentos danificados e reduz os intervalos de limpeza.
- Resistente a todos os tipos de produtos químicos e à radiação ultravioleta.
- Propriedades antipoluição e anticorrosão superiores.
- Este revestimento pode suportar temperaturas de 300°C.

Adequado para fazer paredes retardantes de fogo e é o melhor solução de impermeabilização de telhado

Vai durar permanentemente até 30 anos +



Quase permanente



Antipoluição



Proteção UV



Anti cupim



Fácil de aplicar  
Repintável



Reduzir custos  
de manutenção



Mancha anti-água  
Anti-corrosão



Permanente  
hidrofóbico



Autolimpante



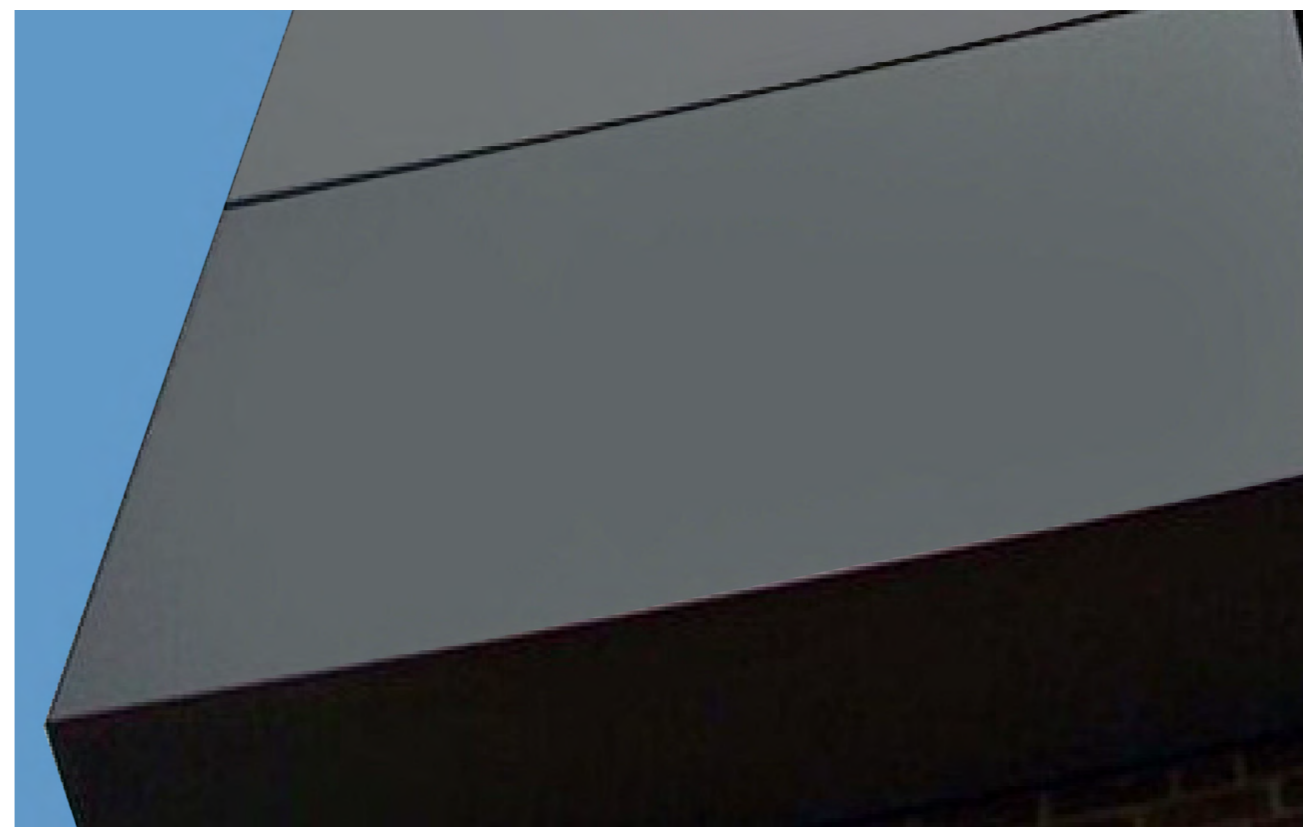
Anti-riscos



Proteja seu  
investimento



## Super forte - Hidrofóbico permanente





# SI31

2 Componentes (2K)

## Revestimento Transparente Texturizado para superfícies foscas



Como usar: página 32

**Código do produto** : SI312000 2L / 2.000gr

**Consumo** : 3 camadas +/- 222gr/m<sup>2</sup> - 222ml/m<sup>2</sup> 90 micron = 9m<sup>2</sup>

**Área acessível** : 2 camadas +/- 111gr/m<sup>2</sup> - 111ml/m<sup>2</sup> 60 micron = 18m<sup>2</sup>

: 1 camada +/- 74gr/m<sup>2</sup> - 74ml/m<sup>2</sup> 30 micron = 27m<sup>2</sup>

**Dureza** : H9

**Usado para** : O sistema pode ser aplicado direta ou indiretamente no todas as superfícies (porosas e não porosas), como concreto, aço, madeira, acrílico, gesso, pintado ou sem pintura superfícies, interiores ou exteriores.

**Area de aplicação** : Edifícios, aeroportos, estruturas offshore, pontes, túneis, hotéis, residências particulares, etc.

SI31 é um revestimento texturizado de 2 componentes incrivelmente forte com o qual forma uma matriz durável de ligações moleculares (transformação em cerâmica) resultando em proteção permanente da superfície.

Três etapas fáceis: limpar, secar e aplicar.

- Repele facilmente água, sujeira, poeira e contaminantes.
- Este revestimento é hidrofóbico permanente.
- Restaura acabamentos danificados e reduz os intervalos de limpeza.
- Resistente a todos os tipos de produtos químicos e à radiação ultravioleta.
- Propriedades antipoluição e anticorrosão superiores.
- Super para escadas e lugares escorregadios internos ou externos
- Este revestimento pode suportar temperaturas de 300°C. Adequado para fazer paredes retardantes de fogo e é o melhorsolução de impermeabilização de telhado

Vai durar permanentemente até 35 anos +



Quase permanente

Antipoluição

Proteção UV

Anti cupim

Fácil de aplicar  
Repintável

Reduzir custos  
de manutenção

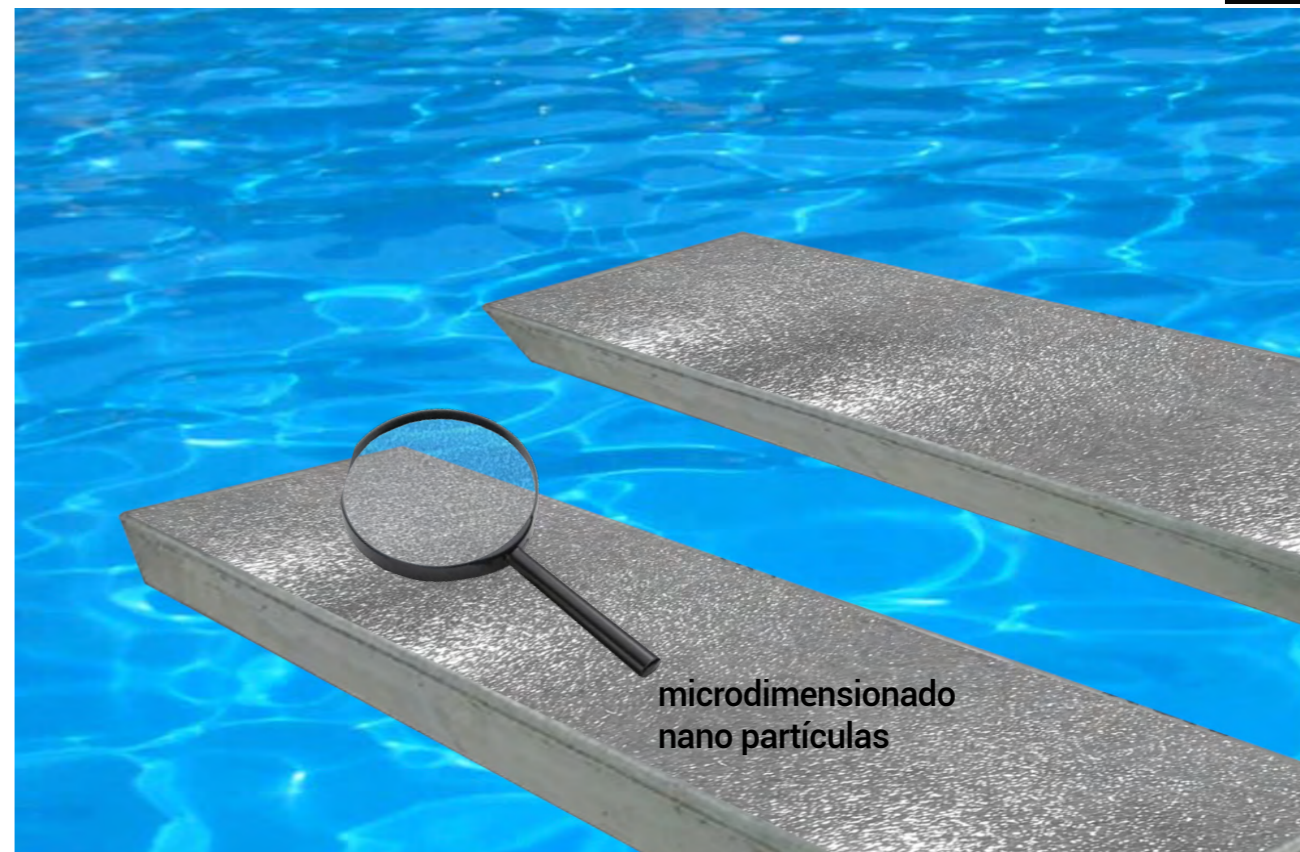
Mancha anti-água  
Anti-corrosão

Permanente  
hidrofóbico

Autolimpante

Anti-riscos

Proteja seu  
investimento



## Super forte - antiderrapante





# SI21

2 Componentes

## Pintura Branco Mais Forte para superfícies brilho

**Código do produto** : SI210000 2L / 2.400gr

**Consumo** : 3 camadas +/- 200gr/m<sup>2</sup> - 165ml/m<sup>2</sup> 90 micron = 12m<sup>2</sup>

**Área acessível** : 2 camadas +/- 130gr/m<sup>2</sup> - 110ml/m<sup>2</sup> 60 micron = 16m<sup>2</sup>

: 1 camada +/- 65gr/m<sup>2</sup> - 55ml/m<sup>2</sup> 30 micron = 24m<sup>2</sup>

**Dureza** : H8

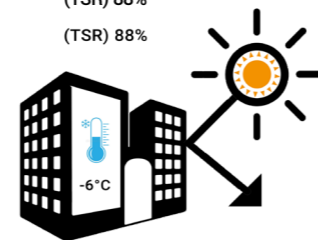
**Usado para** : Gelcoat, fibra de vidro, aço, alumínio, plásticos, madeira

**Area de aplicação** : Edifícios, marinha, aeroportos, estruturas offshore, pontes, hotéis, habitação privada, etc.



Como usar: página 32

Refletância Solar Total  
(TSR) 88%



SI21 é um sistema de pintura de 2 componentes incrivelmente forte que forma uma matriz durável de ligações moleculares (transformação em cerâmica) resultando na proteção permanente da superfície.

- Três passos simples: Limpar, Secar e Aplicar.
- Facilmente repele água, sujeira, poeira e poluentes.
- Este revestimento tem um excelente efeito hidrofóbico.
- Restaura os acabamentos danificados e reduz os intervalos de limpeza.
- Resistente a todos os tipos de produtos químicos e radiação UV.
- Propriedades antipoluição e anticorrosivas superiores.
- Este revestimento pode suportar temperaturas de 300°C.
- adequado para fazer paredes ignífugas e é o melhor
- solução para tornar os telhados impermeáveis e refletores de calor.
- Alternativa superior para pisos epóxi ou repinturas.
- Repintura de azulejos de banheiro em cerâmica.
- Absorção zero, impermeável.

Vai durar permanentemente por até 30 anos +.



Quase permanente



Fácil de aplicar  
Repintável



Reduzir custos  
de manutenção



Mancha anti-água  
Anti-corrosão



Permanente  
hidrofóbico



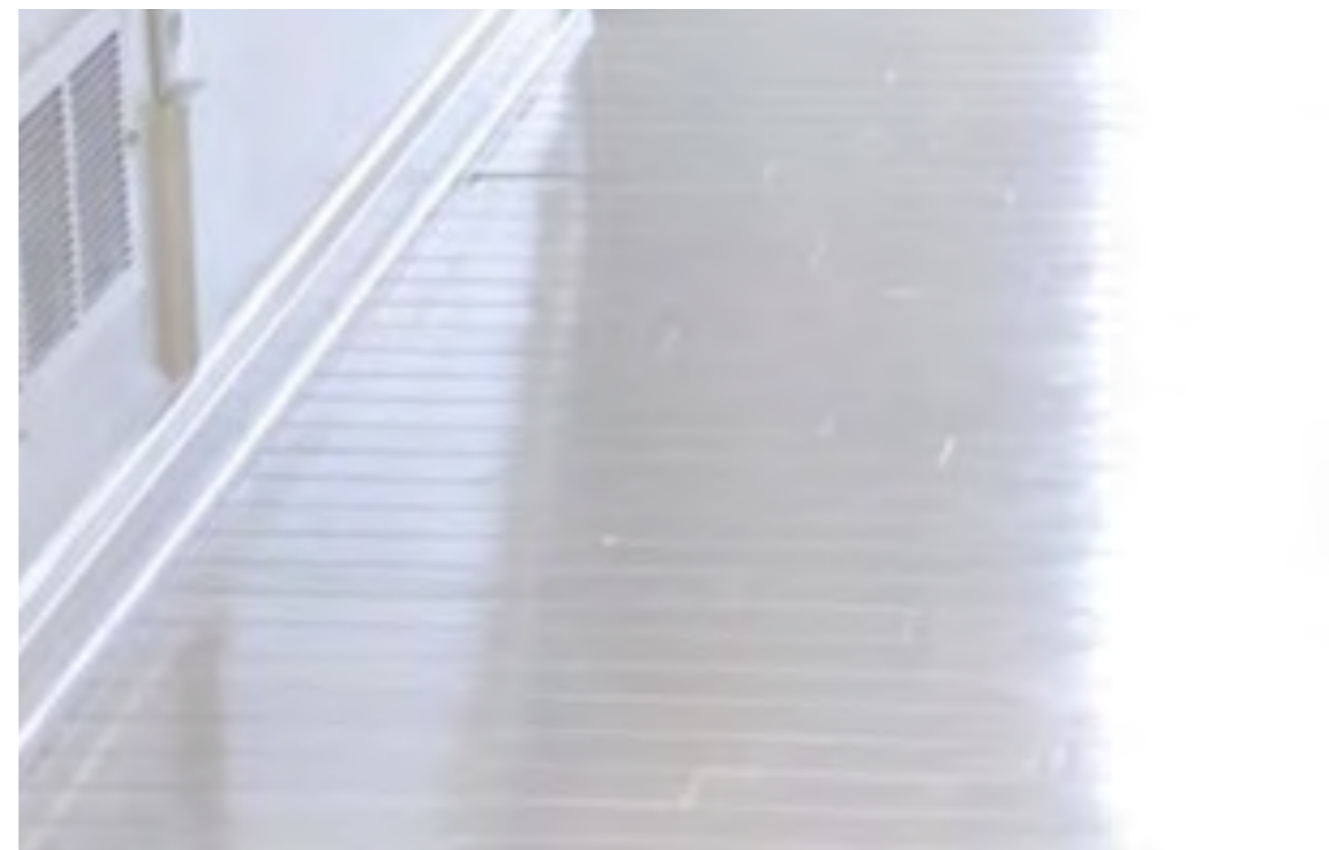
Autolimpante



Anti-riscos



Proteja seu  
investimento



## Anti-riscos - Repintar Epóxi





# SI22

2 Componentes

## Pintura Branco Mais Forte para superfícies cetim

**Código do produto** : SI220000 2L / 2.500gr

**Consumo** : 3 camadas +/- 200gr/m<sup>2</sup> - 165ml/m<sup>2</sup> 90 micron = 12m<sup>2</sup>

**Área acessível** : 2 camadas +/- 130gr/m<sup>2</sup> - 110ml/m<sup>2</sup> 60 micron = 16m<sup>2</sup>

: 1 camada +/- 65gr/m<sup>2</sup> - 55ml/m<sup>2</sup> 30 micron = 24m<sup>2</sup>

**Dureza** : H8

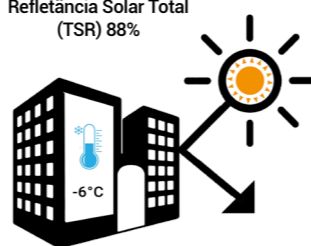
**Usado para** : Gelcoat, fibra de vidro, aço, alumínio, plásticos, madeira

**Area de aplicação** : Edifícios, marinha, aeroportos, estruturas offshore, pontes, hotéis, habitação privada, etc.



Como usar: página 32

Refletância Solar Total  
(TSR) 88%



SI22 é um sistema de pintura de 2 componentes incrivelmente forte que forma uma matriz durável de ligações moleculares (transformação em cerâmica) resultando na proteção permanente da superfície.

- Três passos simples: Limpar, Secar e Aplicar.
- Facilmente repele água, sujeira, poeira e poluentes.
- Este revestimento tem um excelente efeito hidrofóbico.
- Restaura os acabamentos danificados e reduz os intervalos de limpeza.
- Resistente a todos os tipos de produtos químicos e radiação UV.
- Propriedades antipoluição e anticorrosivas superiores.
- Este revestimento pode suportar temperaturas de 300°C.
- adequado para fazer paredes ignífugas e é o melhor
- solução para tornar os telhados impermeáveis e refletores de calor.
- Alternativa superior para pisos epóxi ou repinturas.
- Repintura de azulejos de banheiro em cerâmica.
- Absorção zero, impermeável.



Quase permanente



Fácil de aplicar  
Repintável



Reduzir custos  
de manutenção



Mancha anti-água  
Anti-corrosão



Permanente  
hidrofóbico



Autolimpante



Anti-riscos



Proteja seu  
investimento

Vai durar permanentemente por até 30 anos +.



## Excelente adesão - Repintar telhas





# SI13

2-Componentes (2K)

## Pintura Branco Mais Legal para superfícies de casca de ovo



Como usar: página 32

**Código do produto** : SI132000 2L / 3.300 gr Branco

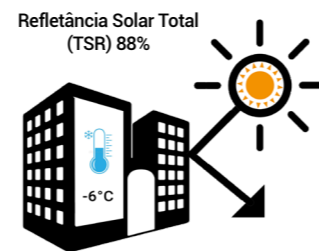
**Consumo** : 2 camadas +/- 280gr/m<sup>2</sup> - 170ml/m<sup>2</sup> 90 micron = 12m<sup>2</sup>

**Área acessível** : 1 camada +/- 140gr/m<sup>2</sup> - 85ml/m<sup>2</sup> 45 micron = 24m<sup>2</sup>

**Dureza** : H7

**Usado para** : El sistema se puede aplicar directa o indirectamente sobre todas las superficies (porosas y no porosas) como el hormigón, acero, madera, acrílico, yeso, pintado o sin pintar superficies, paredes, tetos, interiores o exteriores.

**Área de aplicación** : Edificios, aeropuertos, estructuras costa afuera, puentes, túneles, hoteles, viviendas particulares, etc



SI13 é um sistema de pintura de 2 componentes incrivelmente forte que forma uma matriz durável de ligações moleculares (transformação em cerâmica) resultando em proteção permanente da superfície.

- Três etapas fáceis: limpar, secar e aplicar.
- Repele facilmente água, sujeira, poeira e contaminantes.
- Este revestimento é hidrofóbico permanente.
- Restaura acabamentos danificados e reduz os intervalos de limpeza.
- Resistente a todos os tipos de produtos químicos e à radiação ultravioleta.
- Propriedades antipoluição e anticorrosão superiores.
- Este revestimento pode suportar temperaturas de 300 ° C.

Adequado para fazer paredes retardantes de fogo e é o melhor solução de impermeabilização delhado

Vai durar permanentemente até 25 anos +



Quase permanente



Antipoluição



Proteção UV



Anti cupim



Fácil de aplicar  
Repintável



Reduzir custos  
de manutenção



Mancha anti-água  
Anti-corrosão



Permanente  
hidrofóbico



Autolimpante



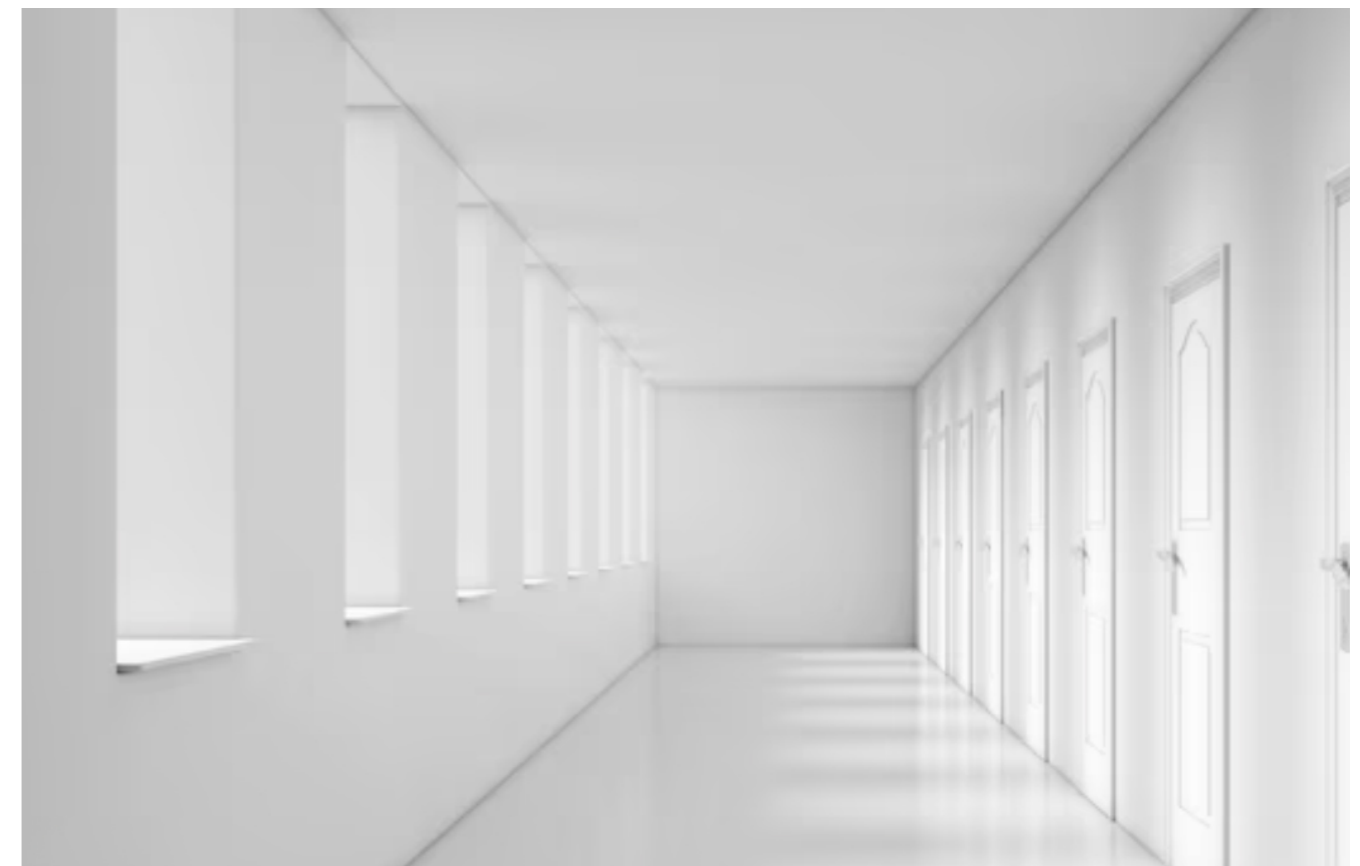
Anti-riscos



Proteja seu  
investimento



## Resfriamento passivo: economia de energia





# SI15

1-Componente (1K)

## Pintura Branco Mais Legal para superfícies de casca de ovo

**Código do produto** : SI152000 2L / 3.000gr Branco

**Consumo** : 2 camadas +/- 250gr/m<sup>2</sup> - 144ml/m<sup>2</sup> 90 micron = 12m<sup>2</sup>

**Área acessível** : 1 camada +/- 125gr/m<sup>2</sup> - 72ml/m<sup>2</sup> 45 micron = 24m<sup>2</sup>

**Dureza** : H6

**Usado para** : El sistema se puede aplicar directa o indirectamente sobre todas las superficies (porosas y no porosas) como el hormigón, acero, madera, acrílico, yeso, pintado o sin pintar superficies, paredes, tetos, interiores o exteriores.

**Área de aplicación** : Edificios, aeropuertos, estructuras costa afuera, puentes, túneles, hoteles, viviendas particulares, etc

SI15 é um sistema de pintura de 1 componente incrivelmente forte que forma uma matriz durável de ligações moleculares (transformação em cerâmica) resultando em proteção permanente da superfície.

- Três etapas fáceis: limpar, secar e aplicar.
- Repele facilmente água, sujeira, poeira e contaminantes.
- Este revestimento é hidrofóbico permanente.
- Restaura acabamentos danificados e reduz os intervalos de limpeza.
- Resistente a todos os tipos de produtos químicos e à radiação ultravioleta.
- Propriedades antipoluição e anticorrosão superiores.
- Este revestimento pode suportar temperaturas de 300 ° C.

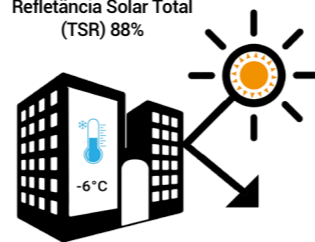
Adequado para fazer paredes retardantes de fogo e é o melhor solução de impermeabilização de telhado

Vai durar permanentemente até 20 anos +



Como usar: página 32

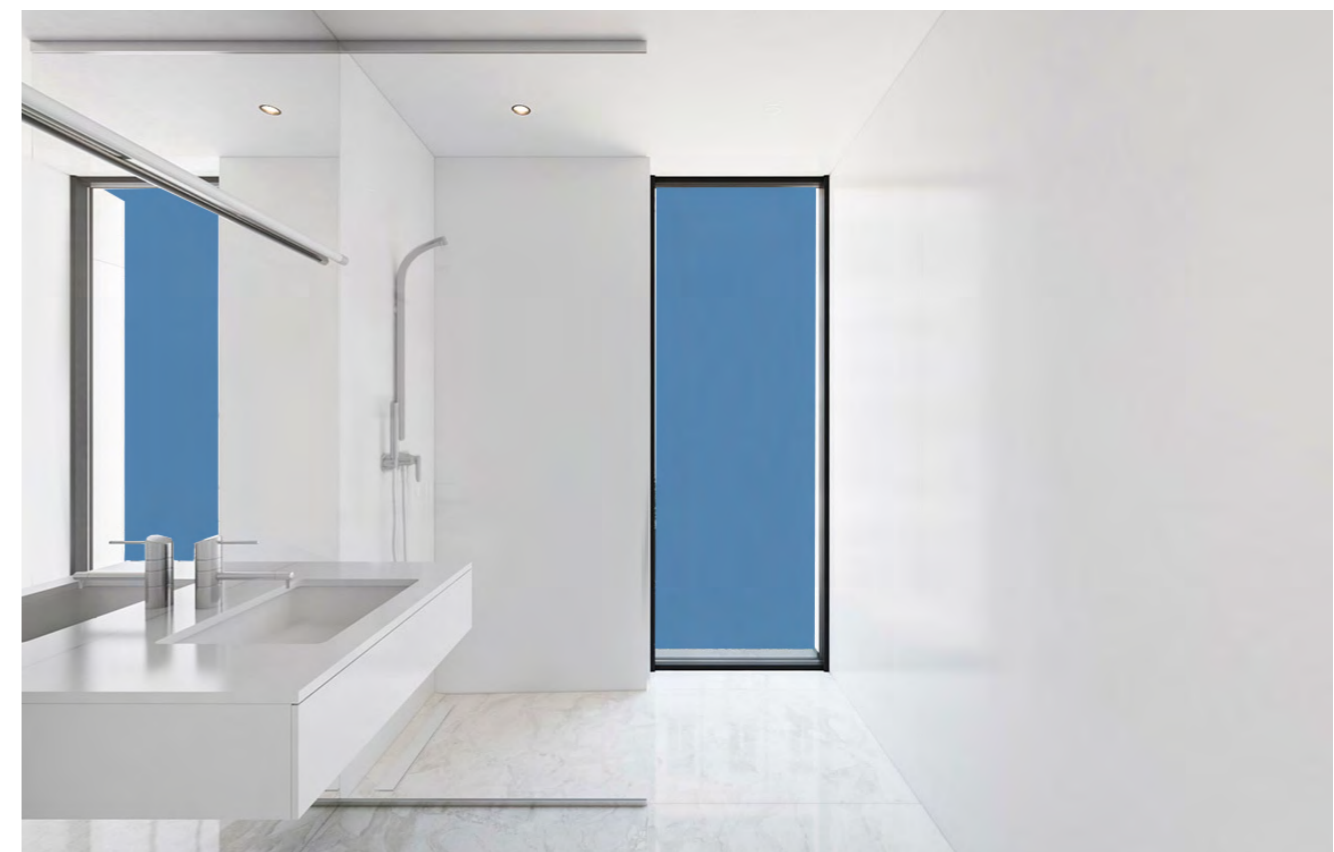
Refletância Solar Total (TSR) 88%



- Quase permanente
- Antipoluição
- Proteção UV
- Anti cupim
- Fácil de aplicar Repintável
- Reduzir custos de manutenção
- Mancha anti-água Anti-corrosão
- Permanente hidrofóbico
- Autolimpante
- Anti-riscos
- Proteja seu investimento



## Resistente a produtos químicos - temp. 300°C





# SI41

2 Componentes

## Pintura Branco Texturizado para superfícies acetinadas

**Código do produto** : SI410000 2L / 2.400gr

|                          |  |
|--------------------------|--|
| <b>Consumo</b>           | : 3 camadas +/- 200gr/m <sup>2</sup> - 165ml/m <sup>2</sup> 105 micron = 12m <sup>2</sup>      |
| <b>Área acessível</b>    | : 2 camadas +/- 130gr/m <sup>2</sup> - 110ml/m <sup>2</sup> 70 micron = 16m <sup>2</sup>       |
|                          | : 1 camada +/- 65gr/m <sup>2</sup> - 55ml/m <sup>2</sup> 35 micron = 24m <sup>2</sup>          |
| <b>Dureza</b>            | : H9   |
| <b>Usado para</b>        | : Gelcoat, fibra de vidro, aço, alumínio, plásticos, madeira                                   |
| <b>Area de aplicação</b> | : Edifícios, marinha, aeroportos, estruturas offshore, pontes, hotéis, habitação privada, etc. |

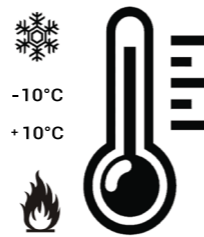
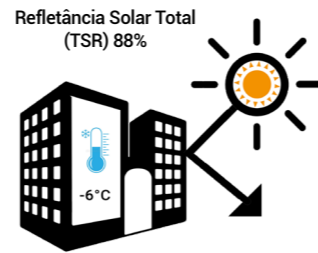
SI41 é um sistema de pintura de isolamento térmico de 2 componentes com textura super forte blindada que forma uma matriz durável de ligações moleculares (transformação em cerâmica) resultando em proteção permanente da superfície. Protege contra o calor frio e reduz a interferência EMI-RF.

- Três passos simples: Limpar, Secar e Aplicar.
- Facilmente repele água, sujeira, poeira e poluentes.
- Este revestimento tem um excelente efeito hidrofóbico.
- Restaura os acabamentos danificados e reduz os intervalos de limpeza.
- Resistente a todos os tipos de produtos químicos e radiação UV.
- Propriedades antipoluição e anticorrosivas superiores.
- Este revestimento pode suportar temperaturas de 300°C.
- adequado para fazer paredes ignífugas e é o melhor solução para tornar os telhados impermeáveis e refletores de calor.
- Alternativa superior para pisos epóxi ou repinturas.
- Repintura de azulejos de banheiro em cerâmica.
- Absorção zero, impermeável.

Vai durar permanentemente por até 30 anos +.



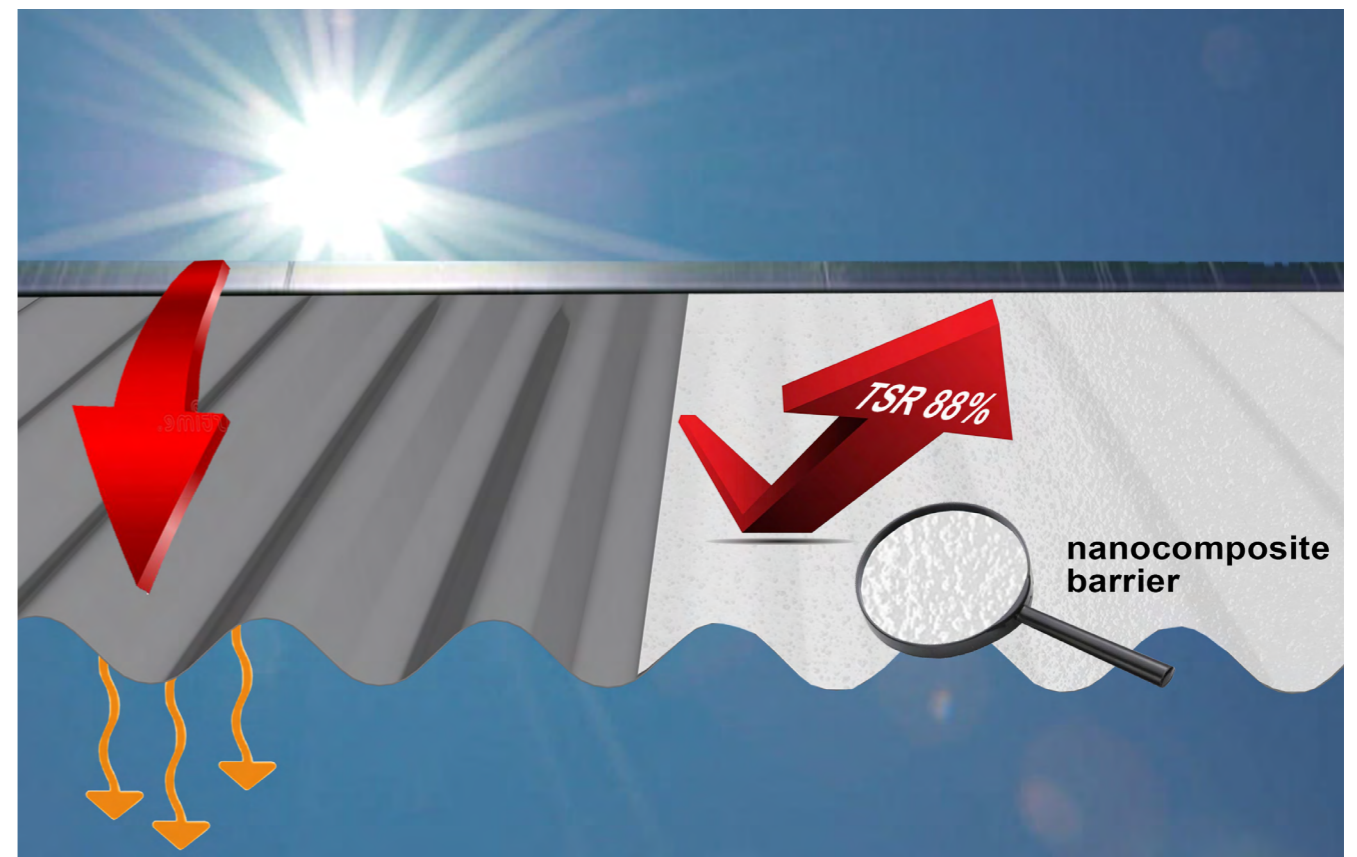
Como usar: página 32



-  Quase permanente
-  Fácil de aplicar Repintável
-  Reduzir custos de manutenção
-  Mancha anti-água Anti-corrosão
-  Permanente hidrofóbico
-  Autolimpante
-  Anti-riscos
-  Proteja seu investimento



## Enfriar o islar - Escudo blindado





# SI42 2 Componentes

## Pintura Branco Texturizado para superfícies foscas



Como usar: página 32

**Código do produto** : SI220000 2L / 2.500gr

**Consumo** : 3 camadas +/- 200gr/m<sup>2</sup> - 165ml/m<sup>2</sup> 105 micron = 12m<sup>2</sup>

**Área acessível** : 2 camadas +/- 130gr/m<sup>2</sup> - 110ml/m<sup>2</sup> 70 micron = 16m<sup>2</sup>

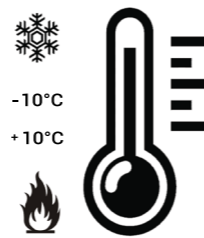
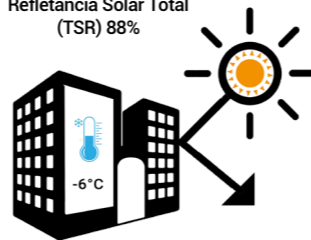
: 1 camada +/- 65gr/m<sup>2</sup> - 55ml/m<sup>2</sup> 35 micron = 24m<sup>2</sup>

**Dureza** : H9

**Usado para** : Gelcoat, fibra de vidro, aço, alumínio, plásticos, madeira

**Area de aplicação** : Edifícios, marinha, aeroportos, estruturas offshore, pontes, hotéis, habitação privada, etc.

Refletância Solar Total  
(TSR) 88%



SI42 é um sistema de pintura de isolamento térmico de 2 componentes com textura super forte blindada que forma uma matriz durável de ligações moleculares (transformação em cerâmica) resultando em proteção permanente da superfi

- Três passos simples: Limpar, Secar e Aplicar.
- Facilmente repele água, sujeira, poeira e poluentes.
- Este revestimento tem um excelente efeito hidrofóbico.
- Restaura os acabamentos danificados e reduz os intervalos de limpeza.
- Resistente a todos os tipos de produtos químicos e radiação UV.
- Propriedades antipoluição e anticorrosivas superiores.
- Este revestimento pode suportar temperaturas de 300°C.
- adequado para fazer paredes ignífugas e é o melhor solução para tornar os telhados impermeáveis e refletores calor.
- Alternativa superior para pisos epóxi ou repinturas.
- Repintura de azulejos de banheiro em cerâmica.
- Absorção zero, impermeável.

Vai durar permanentemente por até 30 anos +.



Quase permanente



Fácil de aplicar  
Repintável



Reduzir custos  
de manutenção



Mancha anti-água  
Anti-corrosão



Permanente  
hidrofóbico



Autolimpante



Anti-riscos



Proteja seu  
investimento



## Shields Ruído e interferência EMI-RFI





# SIX1

2 Componentes

## Primer Micro Zinco Cinza modificador - anticorrosão

|                          |  |
|--------------------------|--|
| <b>Código do produto</b> | : SIX12000 2L / 3.665gr  |
| <b>Consumo</b>           | : 2 camadas +/- 130gr/m <sup>2</sup> - 110ml/m <sup>2</sup> 60 micron = 16m <sup>2</sup> |
| <b>Área acessível</b>    | : 1 camada +/- 65gr/m <sup>2</sup> - 55ml/m <sup>2</sup> 30 micron = 24m <sup>2</sup>    |
| <b>Dureza</b>            | : H7   |
| <b>Usado para</b>        | : Aço, alumínio e outras superfícies orgânicas   |
| <b>Area de aplicação</b> | : Edifícios, marítimos, aeroportos, estruturas offshore, pontes                          |



Repintável rápido



Excelente adesão

SIX1 é um primer de micro zinco à base de solvente. Este primer é utilizado para a proteção contra corrosão em aço inoxidável, galvanizado, aço carbono e de liga, alumínio em condições corrosivas, e possui excelente aderência a todos os substratos orgânicos e a um dos nossos acabamentos cerâmicos. O primer pode ser aplicado em uma umidade relativa de 40-80% e pode ser pintado dentro de 8 horas a 30°C, ou 1 hora a 60°C.



## Micro Zinco e Preenchedor de Grãos de Madeira

# SIX2

2 Componentes

## Primer Preenchedor de Grãos de Madeira modificador - redutor de absorção

|                          |  |
|--------------------------|--|
| <b>Código do produto</b> | : SIX22000 2L / 3.250gr  |
| <b>Consumo</b>           | : 2 camadas +/- 130gr/m <sup>2</sup> - 110ml/m <sup>2</sup> 50 micron = 16m <sup>2</sup> |
| <b>Área acessível</b>    | : 1 camada +/- 65gr/m <sup>2</sup> - 55ml/m <sup>2</sup> 25 micron = 24m <sup>2</sup>    |
| <b>Dureza</b>            | : H4   |
| <b>Usado para</b>        | : Alumínio, concreto, madeira e outras superfícies orgânicas                             |
| <b>Area de aplicação</b> | : Edifícios marítimos, aeroportos, pontes  |



Repintável rápido



Excelente adesão



Livre de VOC

SIX2 é um preenchedor de madeira à base de água. Este primer é utilizado como modificação de superfície para madeira ou concreto, a fim de reduzir a absorção capilar, e possui excelente aderência a todos os substratos orgânicos e a um dos nossos acabamentos cerâmicos. O primer pode ser aplicado em uma umidade relativa de 40-80%.





## Como usar nosso sistema de revestimento permanente:

Esses produtos podem ser armazenados por até 24 meses (em um ambiente escuro, seco e com temperatura estável)

### Temperatura de processamento:

Temperatura ambiente: 5-30 ° C  
Evite luz solar direta, chuva e / ou umidade elevada.

### IMPORTANTE:

Antes de usar um produto NANO-CERAMIC, certifique-se de usar o equipamento de proteção adequado. Sempre recomendamos o uso de um traje de pintura, máscara respiratória y guantes de látex o nitrilo.

### Equipamentos / Aplicadores:



Respirador de ar fresco



Roupa de quadro



Luvas nitrilo



Pulverizador de tinta  
Bocal de 1,3-1,7 mm / 0,05-0,06 "



Rolo de pintura (microfibra)



Respirador



Pincel (acrílico)

### Informação do aplicativo

Os revestimentos SI11/SI12/SI13/SI15/SI21/SI22/SI31/SI41/SI42 podem ser aplicados direta ou indiretamente em todas as superfícies (porosas e não porosas) como concreto, aço, madeira, acrílico, gesso, superfícies pintadas ou não pintadas, em ambientes internos ou externos. A parte inferior ficará soberbamente protegida contra erosão e corrosão e ficará mais limpa por mais tempo. A limpeza torna-se mais rápida, fácil e econômica, pois não são necessários agentes de limpeza especiais.

### Preparação

Certifique-se de que a superfície esteja livre de contaminação e sujeira. Um primer rico em zinco pode ser usado em caso de problemas de substratos. Atenção: a superfície deve estar completamente seca antes da aplicação e deve permanecer seca por 6 horas após a aplicação.

O sistema de revestimento permanente de 2 componentes Misture a lata SI11B-SI12B-SI31B com a lata SI11A-SI12A-SI31A despeje a lata B na lata A, ou mexa exatamente pelo peso do líquido na proporção de 9 : 1 e misture bem. Misture a lata de SI21B-SI22B-SI41B-SI42 B com a lata de SI21A-SI22A-SI41A-SI42A despejando a lata B na lata A, ou meça exatamente pelo peso líquido em uma proporção de 9:1 e misture bem. Despeje cuidadosamente o conteúdo misturado em um pulverizador de tinta profissional e pulverize em camadas finas até que a superfície cubra uma espessura de 200 µm / 0,2 mm após a secagem. Dependendo da superfície, material e estrutura, diferentes técnicas de aplicação podem ser utilizadas (como rolos de pintura ou pincéis). Deixe a superfície secar por 24 horas. Seca ao toque em 1 hora, após 4 horas, 85% curado e os 15% restantes (transformação em cerâmica) totalmente curado após 7 dias. Observe que o conteúdo misturado não pode ser armazenado por mais de 3 horas. A superfície pode ser mantida simplesmente com uma lavadora de alta pressão a 80 bar usando nosso reativador biodegradável Xampu SHRE.

### Ferramentas de limpeza

Os componentes individuais, bem como o sistema de mistura do pulverizador de tinta, podem ser diluídos e limpos com nosso Diluente THIN.

## SOLV Solvente mais fino

para todos os tipos de nossas tintas e revestimentos cerâmicos

Código do produto : SOLV0400 400ml / 345gr

Todas as nossas tintas e revestimentos estão prontos para uso, para certas aplicações de aerossol, especialmente cores escuras que requerem pigmentos de cor mais do que a média, pode ser necessário usar um solvente um pouco mais fino para atingir a fluidez ideal.



## RETA/ACCL Retardatário Acelerador

diminuir o tempo de flash ou acelerar a cura

Código do produto : RETA0400 400ml / 345gr ACCL0200 200ml / 180gr

Se seu aplicativo precisar de tempo de flash mais longo (mais tempo para construir a camada com um segundo ou terceira demão você pode adicionar o Retardador RETA. Caso você queira acelerar o processo de cura, você pode adicionar o ACCL Accelerator.



## e-Garantia

A garantia de qualidade e confiabilidade do NANO-CERAMIC é garantida por 10 anos se aplicado na espessura máxima indicada na página do produto na área de Consumo/ Disponibilidade. Esta garantia limitada do produto cobre o comprador para instalação em um novo aplicativo de construção quando instalado profissionalmente ou supervisionado por um instalador aprovado. A garantia se aplica apenas a aplicações de paredes de concreto recém-construídas e somente contra descoloração, descamação, rachaduras ou delaminação. Nenhuma garantia causada por rachaduras na superfície/concreto. Todas as reclamações causadas por produtos químicos de limpeza, exceto nosso shampoo SHRE Pure Shine, serão rejeitadas. A garantia é válida apenas se registrada por um de nossos instaladores aprovados por meio do formulário de registro de garantia eletrônica da concessionária.

# Kits de amostra, teste, toque e sensação

## Kit de Demonstração de Vendas

- 4 Substratos Revestidos
- SI110500 (2K)
- SI150500 (1K)
- 2x500ml



DEMOPKIT

## Kit de teste

- SI130250 (2K)
- SI410250 (2K)
- SI210250 (2K)
- SI310250 (2K)
- SI330250 (2K)
- SI110250 - LY (2K)
- 6x 250ml



DEMOTKIT

## Kit Substrato

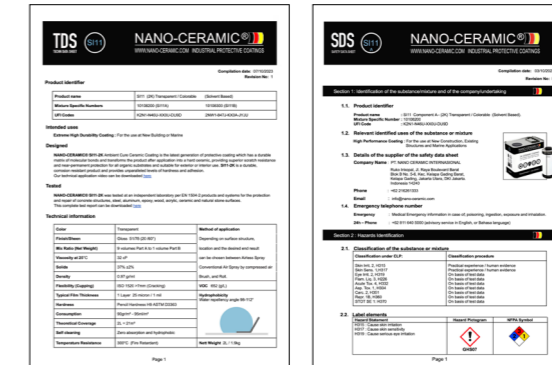
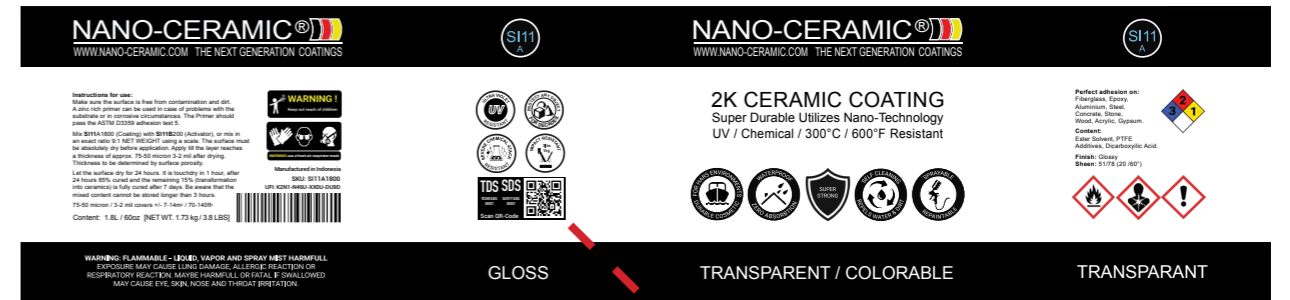
16 revestimentos e tintas diferentes



DEMOSKIT

Todos os nossos produtos são produzidos de acordo para EU/ECHA USA/OSHA/EPA CANADA/WHIMS regulamentos

# Escaneie o código QR para TDS e SDS



# Aplicação de vídeo e resultados de testes

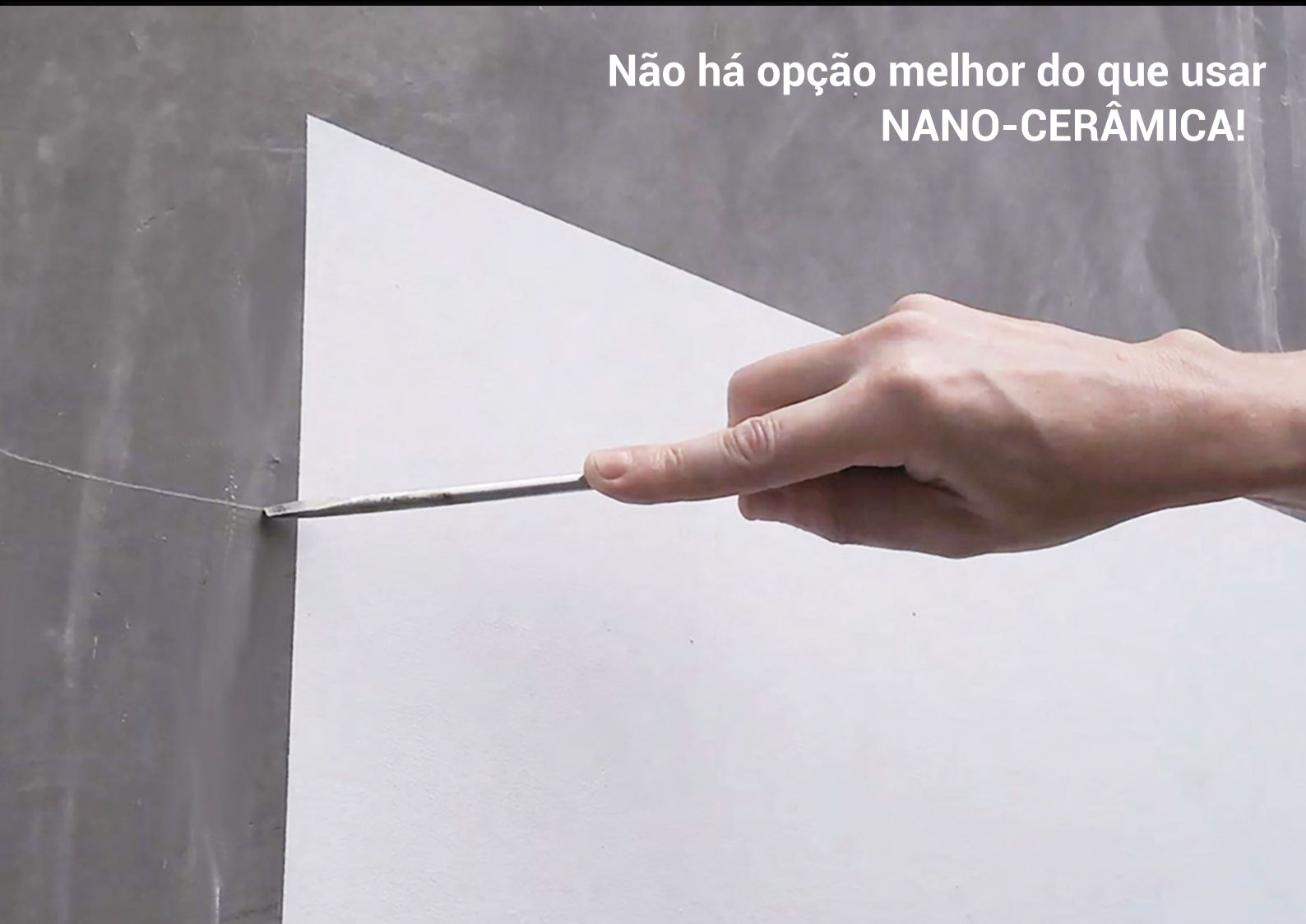




# NANO-CERAMIC®

WWW.NANO-CERAMIC.COM INDUSTRIAL PROTECTIVE COATINGS

Não há opção melhor do que usar  
NANO-CERÂMICA!



## O líder em durabilidade

*Você sabia*

*Que nossos revestimentos  
são feitos de areia de sílica  
pura, que é o elemento mais  
comum na Terra?*

**Distribuidor**